

DESCUBRIENDO PLAZA DE ESPAÑA

RESUMEN EJECUTIVO

Plaza de España es un lugar dominado por el tráfico motorizado, con un catálogo de usos reducido y un mobiliario urbano degradado. Sin embargo la exclusiva solución de estos problemas ignora la posibilidad de que la Plaza y su zona de influencia se conviertan en espacios excluyentes y gentrificados, separados de sus potenciales usos cotidianos y locales y dominados por su escala metropolitana y su función turística.

En este proyecto se profundiza, por tanto, en el análisis socio-político para proponer un 'descubrimiento' tanto literal como metafórico de la Plaza, que implique tanto el reequilibrio de usos y escalas como el fortalecimiento de los actores locales dándoles recursos y poder técnico y político.

El enfoque del proyecto es progresivo, es decir, paulatino y adaptable a los cambios sociales, económicos, políticos y ecológicos de la ciudad, y a futuras decisiones que tomen los actores implicados. Se plantean cuatro parámetros en forma de verbos para guiar las intervenciones sobre los espacios y los usos de la Plaza: renaturalizar, resignificar, relocalizar y colectivizar. Estos parámetros son evaluables y permiten una mejor selección de intervenciones.

Las intervenciones concretas se entienden como una caja de herramientas coherente y adaptada a los objetivos fijados pero también exportable y extrapolable a otros lugares con similares circunstancias. Cada una de estas herramientas cumple con tres requisitos básicos: amplían las capacidades de los actores locales, favorecen usos diversos y generan eficiencia sin degradar la autonomía de las personas.

INTRODUCCIÓN

Los problemas urbanísticos de Plaza de España son evidentes. Es un lugar dominado por el tráfico motorizado, con un catálogo de usos reducido y un mobiliario urbano degradado. También son evidentes las soluciones: pacificación del tráfico, ampliación del catálogo de usos y renovación del mobiliario. Sin embargo políticas de intervención ligadas a este tipo de análisis ignorarían el riesgo de convertir Plaza de España en un lugar exclusivo y gentrificado, dominado por su función turística y su escala metropolitana y separado de sus múltiples y potenciales usos cotidianos y de su escala local.

En este proyecto se profundiza el análisis para proponer un 'descubrimiento' de la Plaza. De manera literal, la intervención *des-cubre* esos elementos y usos que

PROGRESIVIDAD

Una idea transversal que incluye la dimensión temporal guiará el desarrollo del proyecto: la progresividad, el cambio paulatino. La progresividad no es simplemente la separación de un proceso en un número determinado de fases predefinidas. La progresividad tal y como se entiende en la intervención implica un cierto grado de apertura, de flexibilidad y de espacio para la autogestión. Lo que se pretende es poner unas bases que permitan un desarrollo posterior que no esté definido de antemano, si no que, muy al contrario, dependa de las decisiones y la participación de los y las vecinas a lo largo del tiempo.

El hecho de que un espacio nunca está definitivamente acabado es una cosa que sistemáticamente se pretende ocultar. En este proyecto se apuesta por darle visibilidad a lo inacabado, usarlo como un recurso del que apropiarse colectivamente. Pretender hacer una reforma cerrada es negar esta posibilidad a los y las vecinas.

Por eso los cuatro parámetros de nuestra intervención—la renaturalización, resignificación, relocalización y colectivización—son acciones que se extenderán en el tiempo y se irán adaptando a los cambios sociales, políticos, climáticos, ecológicos y económicos que viva la ciudad.

esa división tan dura entre superficie y fondo, abriendo las conexiones y los intercambios entre ambos y facilitando la permeabilidad vertical. De manera metafórica, la intervención propone redescubrir la Plaza para ver las cosas normalmente invisibilizadas, lo que pasa a la sombra de los grandes edificios, al lado de las grandes calles o debajo de ellas. Sacar a la luz los conflictos sociales y espaciales que moldean la Plaza y abordarlos sin condescendencia ni complacencia.

Esta intervención sería progresiva y su objetivo será renaturalizar, resignificar, relocalizar y colectivizar los espacios y los usos a través de una caja de herramientas concretas que además serían aplicables en otros lugares de la ciudad. De esta forma se fortalece a los actores locales explícitamente dándoles recursos y poder técnico y político.

PARÁMETROS DE LAS INTERVENCIONES

La encuesta realizada por el Ayuntamiento de Madrid ha identificado con claridad una serie de problemas en la zona de Plaza de España y sus alrededores cuya solución es vinculante. Para poder trabajar eficazmente se sistematizan todas las decisiones participativas, junto con la propuesta de intervención propia del proyecto, en cuatro ejes conceptuales que constituyen las guías que deben cumplir las acciones a realizar en la Plaza. Estos ejes están pensados para guiar la intervención en Plaza de España. Sin embargo no están limitados a esta zona, sino que son lo suficientemente amplios y adaptables como para constituir un marco de acción reproducible en otros lugares de similares características.

RENATURALIZAR

La dicotomía entre medio ambiente natural y medio ambiente construido debe tender a suavizarse. Las reformas y las intervenciones que se hagan en la ciudad de ahora en adelante deben procurar la renaturalización de los espacios urbanos, recuperar la tierra, despavimentar y desasfaltar. Añadir elementos vivos, respetar sus ciclos, facilitarlos e interferir en ellos lo menos posible usando técnicas y tecnologías adaptadas y materiales locales, reciclados y reciclables. Todo esto no solo por el valor estético y ecológico que aportan al lugar, sino también, porque generan resiliencia: la capacidad de recuperarse de la adversidad en un entorno particularmente poco flexible y resistente al cambio.

Herramientas: de-pave lento, de-pave rápido, plaza comestible.

RELOCALIZAR

Plaza de España es un lugar extraordinario, cuya importancia se aprecia en múltiples escalas. Por un lado, merece mantener su significación en la escala metropolitana, como un punto de atracción de personas de otros barrios y de turistas. Pero por otro lado, no se puede oscurecer, como a menudo sucede, el hecho de que la Plaza también tiene una función local, en la escala del barrio. En esta escala los usos cotidianos se pueden ver dificultades e incluso impedidos por la sobredimensión de los usos metropolitanos. Por eso, se propone buscar un equilibrio entre lo metropolitano y lo local, favoreciendo la estancia sobre el paso, el descanso sobre el comercio, lo común sobre lo espectacular.

Herramientas: reducción de carriles, conexiones y accesos a espacios subterráneos, centro socio-cultural, talleres y bibliotecas de cosas, plaza comestible.

RESIGNIFICAR

Plaza de España es un entorno monumental en lo histórico, en lo simbólico, en lo paisajístico y en lo arquitectónico. Por tanto corre el riesgo de convertirse en un espacio sin vida, dedicado a ser contemplado por algunos más que a ser vivido por todos, renovado según las necesidades solo de algunos y por eso excluyendo a otros. Sin perder su monumentalidad, ni su simbolismo, la Plaza tiene que recuperar el significado de plaza tradicional: el lugar de encuentro, de intercambio, de producción y de reproducción social y que no solo no es hostil a la vida cotidiana, sino que es el lugar donde esta ocurre.

Herramientas: destrucción parcial del viaducto, reducción del carriles, conexiones y accesos a espacios subterráneos, plaza comestible, bancos sin divisiones.

COLECTIVIZAR

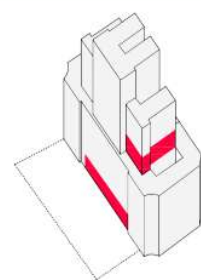
Colectivizar alude a dos cuestiones. Por una parte al uso colectivo de los espacios de la plaza y algunos de los edificios o locales adyacentes. Colectivo, en este caso, no ha de ser confundido con público, no se trata solo de que pueda ser usado por todos, es decir, que no sea privado, se trata además de que sea usado colectivamente, para crear lazos, barrio, comunidad.

Por otra parte se refiere a la colectivización del transporte que tiene su expresión en una limitación radical del uso de medios de transporte privados y motorizados. Se pretende fortalecer el uso de medios de transporte colectivos y accesibles según necesidades, por ser más eficientes económica y espacialmente y menos contaminantes ambiental, sonora y visualmente.

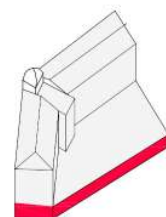
Herramientas: vivienda social, centro socio-cultural, talleres y bibliotecas de cosas, plaza comestible, carriles para bicis y el transporte colectivo.

HERRAMIENTAS

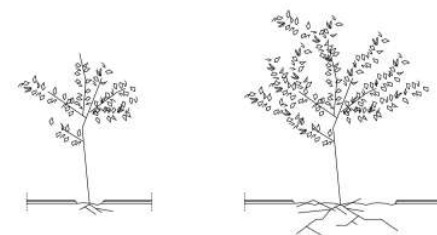
Esta intervención propone un caja de herramientas que permite **renaturalizar, resignificar, relocalizar** y **colectivizar** Plaza de España. Estas herramientas pueden tener aplicaciones en diferentes espacios (Edificios, Viario y Plazas) y encajan en uno o más de los parámetros fijados, lo cual aporta coherencia al conjunto. Además amplían las capacidades de los actores locales, favorecen usos diversos y generan eficiencia sin degradar la autonomía de las personas. Entre ellas hay complementariedad y se generan sinergias. No es un catálogo cerrado: nuevas herramientas pueden aparecer, ser propuestas o introducidas por los y las vecinas o en el futuro por otros actores.



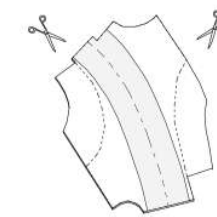
Vivienda social



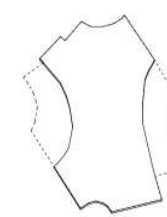
Centro socio-cultural



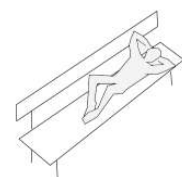
De-pave lento



Destrucción parcial del viaducto



Talleres abiertos y biblioteca de cosas



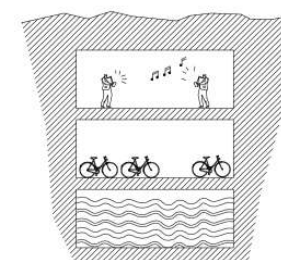
Bancos sin divisiones



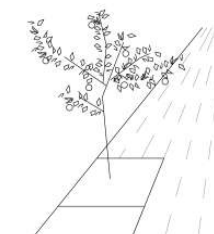
De-pave rápido



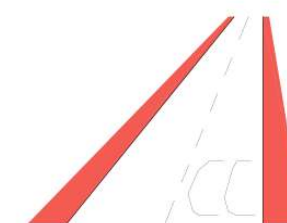
Plaza comestible



Reusar lo subterráneo



Reducción de carriles



Carriles colectivos y carriles bici

	Renaturalizar	Resignificar	Relocalizar	Colectivizar
Plaza(s)	De-pave lento, de-pave rápido, huerto bosque (plantación de árboles y arbustos)	Conexiones y accesos a espacios subterráneos (reusar lo subterráneo) (sala de conciertos, depósito agua), plaza comestible (mesas y merenderos, barbacoas, espacios deportivos), bancos sin divisiones	Plaza comestible (huerto bosque), conexiones y accesos a espacios subterráneos, reusar lo subterráneo (parking bici)	Huerto bosque, plaza comestible (fuentes de agua potable)
Viario	De-pave lento, de-pave rápido, (cierre de algunas entradas y salidas del parking), destrucción parcial del viaducto	Reducción de carriles	Reducción de carriles (limitación de tráfico metropolitano)	Carriles para bicis y el transporte colectivo (paradas de autobús, itinerarios peatonales, limitación de tráfico motorizado privado, limitación de tráfico metropolitano)
Edificios			Talleres y bibliotecas de cosas	Vivienda social, centro socio-cultural (espacios multiusos y productivos), talleres y bibliotecas de cosas, carriles para bicis y el transporte colectivo

INTERVENCIONES

Las herramientas tienen aplicación concreta en diferentes espacios del proyecto:

VIARIO

Las herramientas aplicadas a este espacio tienen como efecto la reorganización de la movilidad, no solo en la escala de la zona de intervención sino también a nivel metropolitano.

Esta intervención reconoce los problemas de movilidad no sólo en función de su impacto en niveles de ruido y contaminación, sino también, en función de su impacto socio-espacial en la desigualdad generada por un acceso desigual a diferentes modos de transporte. En la situación actual, la movilidad en la zona de Plaza de España, pero también en muchas otras partes de Madrid, depende del acceso a un vehículo privado: un acceso definido sobre todo por recursos privados.

Para igualar este acceso, la intervención se basa en la idea de dar prioridad al transporte colectivo tanto en superficie como bajo tierra. Por un lado, esta propuesta significa aportar más espacio y más fluidez a la circulación de autobuses. Por otro, apoya a la bicicleta no como un dispositivo de embellecimiento de la ciudad sino como un verdadero modo de transporte diario, accesible y realmente viable gracias a instalaciones como el taller abierto en la Plaza o el parking subterráneo. Dentro de las posibilidades que estas modificaciones abren esta la instalación o ampliación de un sistema de coches compartidos como un nuevo modo de transporte colectivo, accesible para tod@s en función de sus necesidades, más que sus recursos.

Estos cambios significan una limitación radical del uso de vehículos privados en línea con las zonas de prioridad residencial que ya están en funcionamiento o que están planificadas. Los vehículos privados no tendrán la posibilidad de cruzar el centro de Madrid, salvo casos excepcionales. De esta forma se da al transporte público una verdadera prioridad sobre el transporte privado.

El proyecto reduce el número de carriles para los vehículos privados de todas las calles adyacentes a la plaza, proponiendo dejar carriles habilitados al transporte colectivo. De esta forma se crea espacio suficiente para añadir carriles bici en cada sentido y ampliar las aceras para favorecer la movilidad no motorizada. En cuanto al viaducto de la calle Bailén se propone peatonalizarlo según las propuestas del proceso participativo, pero desmontando dos secciones para dar aire y descubrir el edificio de la antigua sede de la Real Compañía Asturiana de Minas.

LA(S) PLAZA(S)

La reducción de carriles permite ampliar los márgenes de la Plaza ganando espacio para arbolado y otras actividades y usos.

Por una parte se plantea la creación de dos vestíbulos verdes que serían en la práctica extensiones de la plaza: uno partiendo de la calle Ferraz hasta el Viaducto de la calle Bailén y otro en la Cuesta de San Vicente, haciendo un enlace con Madrid Río.

Por otra se difumina las separaciones entre espacios verdes y asfaltados o empedrados, renaturalizando el suelo y aumentando su permeabilidad. Esto permite infinidad de nuevos usos: un huerto bosque en la parte este, canchas de baloncesto, más bancos y mesas, itinerarios peatonales y ciclistas mucho menos laberínticos.

Pero la permeabilidad vertical también tiene una vertiente peatonal. El proyecto amplía y mejora los accesos al subterráneo de la plaza, tanto al metro como al parking y abre la posibilidad de unirlos. Además se plantea reducir paulatinamente el espacio destinado exclusivamente a coches en el parking y añadir nuevos usos en el mismo: parking para bicis, talleres abiertos, espacios multiusos, depósitos de agua, etc.

EDIFICIOS

Otra apuestas del proyecto son las burbujas de convivencialidad. Las burbujas de convivencialidad son espacios donde la autoproducción tiene lugar, donde se podrían producir tanto tomates como muebles, reparar bicis y acceder a herramientas, máquinas y materias primas para hacerlo. Mediante la adquisición de espacios estratégicos en algunos de los edificios sin uso se introducen en la plaza todas esas nuevas actividades: vivienda social, centro social, talleres, espacios productivos y comerciales compatibles con el sentido mixto local-metropolitano de la Plaza.

No es necesaria nueva construcción, tan solo la adaptación de los edificios existentes, de forma que la implicación de los usuarios puede ser total: los trabajos de reforma y mantenimiento no requieren grandes inversiones y pueden ser tan rápidos o lentos como la implicación de la gente permita. En este sentido es imprescindible la dinamización de estos espacios.

ACTORES Y ROLES

Las burbujas de convivencia son las herramientas susceptibles de generar recursos y por eso su gestión y uso requiere mayor atención. Hemos identificado hasta cinco tipos de actores interesados y hasta cinco tipos de roles aplicables a las burbujas de convivencia.

	<i>Ayuntamiento y otras Instituciones Públicas</i>	<i>Cooperativas y otras empresas de Economía Social</i>	<i>Asociaciones de Vecinos y otros Colectivos Vecinales</i>	<i>Vecin@s</i>
Talleres abiertos	Propiedad	Explotación económica Gestión compartida Dinamización	Gestión compartida Dinamización Uso	Uso
Bibliotecas de cosas	Propiedad	Explotación económica Gestión compartida	Gestión compartida Dinamización Uso	Uso
Espacios multiusos	Propiedad Uso	Explotación económica Gestión compartida Dinamización Uso	Uso	Uso
Huerto bosque	Propiedad Gestión compartida		Gestión compartida Dinamización Uso	Uso

CUADRO DE SUPERFICIES Y COSTE DE EJECUCIÓN MATERIAL

A continuación se desglosa el presupuesto equivalente a una primera fase de intervención sobre la Plaza. El proyecto propone una acción progresiva que permita la participación de los y las usuarias en el proceso de transformación, por lo que las intervenciones presupuestadas se corresponden estrictamente con las necesarias para iniciar el proceso: demoliciones, primeros pasos en la reorganización progresiva de la movilidad, introducción de los primeros talleres abiertos, viviendas sociales, etc...

Además es un presupuesto aproximado, puesto que el principal coste del proyecto reside en la inversión en edificios colindantes para la diversificación de usos en la plaza, y este tipo de inversiones están condicionadas por la gestión y la oportunidad.

PLAZA

De-pave		
Lento (árboles ya crecidos)	45 unidades	
Rápido (mano de obra)	2600 m ²	
Mobiliario urbano		
Mesas	20 unidades	
Bancos	40 unidades	
Fuentes	10 unidades	
Parking bici	10 unidades	
Barbacoas	10 unidades	
Huerto Bosque		
Castaños	10 unidades	
Higueras	20 unidades	
Nogal	20 unidades	
Arbustos	10 unidades	
Pistas deportivas	2 unidades	
Mejora de accesos subterráneos	6 unidades	

Presupuesto aproximado para las intervenciones en la plaza:

130.000 €

VIARIO

Carriles bicis	1600 m
Desmante parcial del viaducto	
Relleno desnivel (con materiales de la obra)	
Cierre del viaducto calle Irún	
Mejora de aceras	30000 m ²

Presupuesto aproximado para las intervenciones en el viario:

430.000 €

EDIFICIOS

Burbujas de convivencialidad		
Biblioteca de cosas (Aparcamiento)		
Local		
Herramientas		
Recursos humanos		
Gestión		
Espacio Multiusos (Edificio España)		
Alquiler		
Acondicionamiento		
Gestión		
Recursos Humanos		
Taller abierto (Real Compañía de Minas)		
Local		
Herramientas		
Recursos humanos		
Gestión		
Vivienda social (Edificio España)		
1ª fase. Adquisición de espacio para 20 viviendas	1600 m ²	
Gestión (servicio y acondicionamiento)		

Presupuesto aproximado para las intervenciones en edificios en régimen de alquiler (anual):

150.000€

Presupuesto aproximado para las intervenciones en edificios en régimen de compra (Taller abierto y Vivienda social):

7.000.000€