

CHOPO



ABETO



FAU



ALAMO



CASTAÑO



SAUCE LLORON



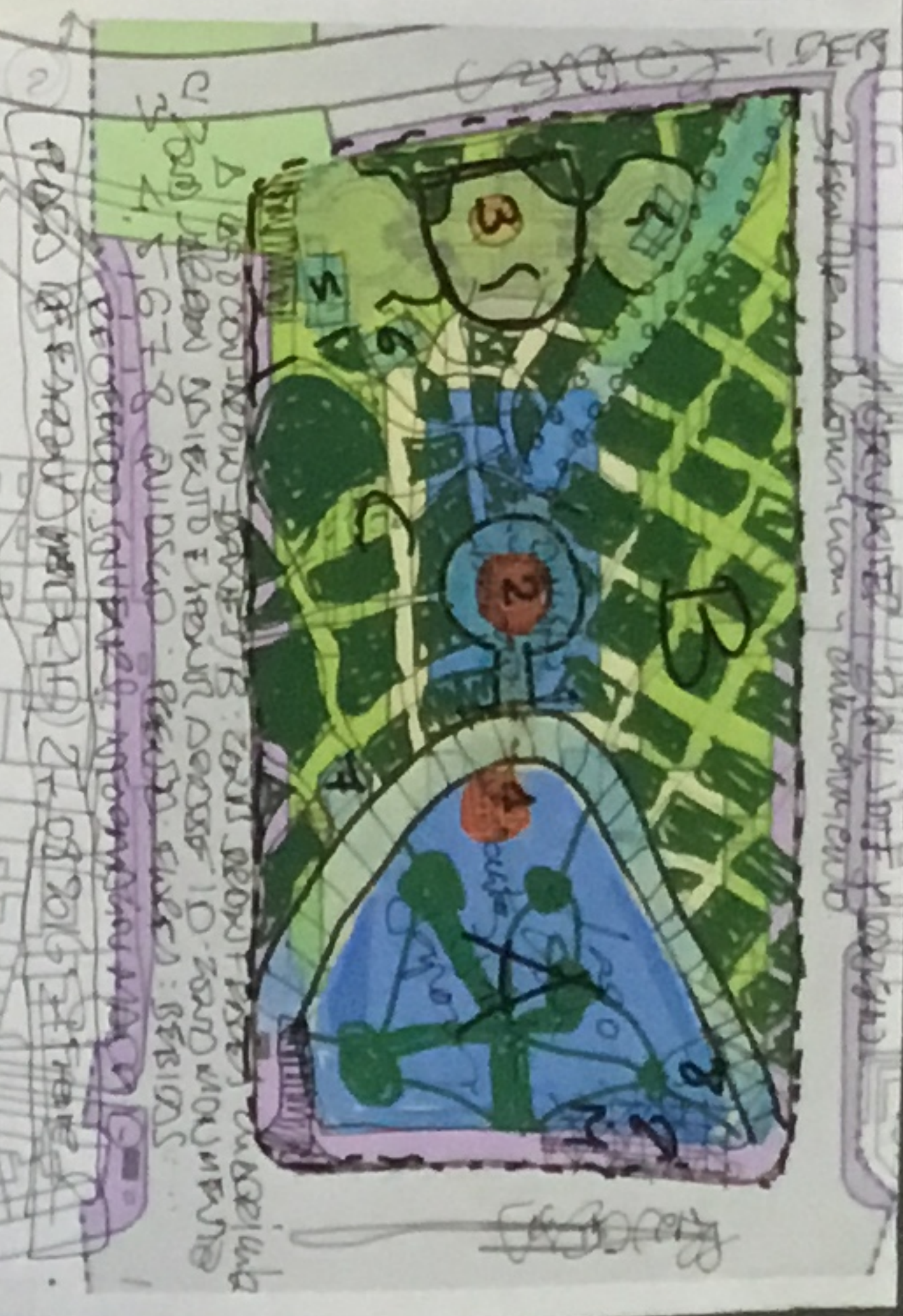
PERGOLA
IDEA

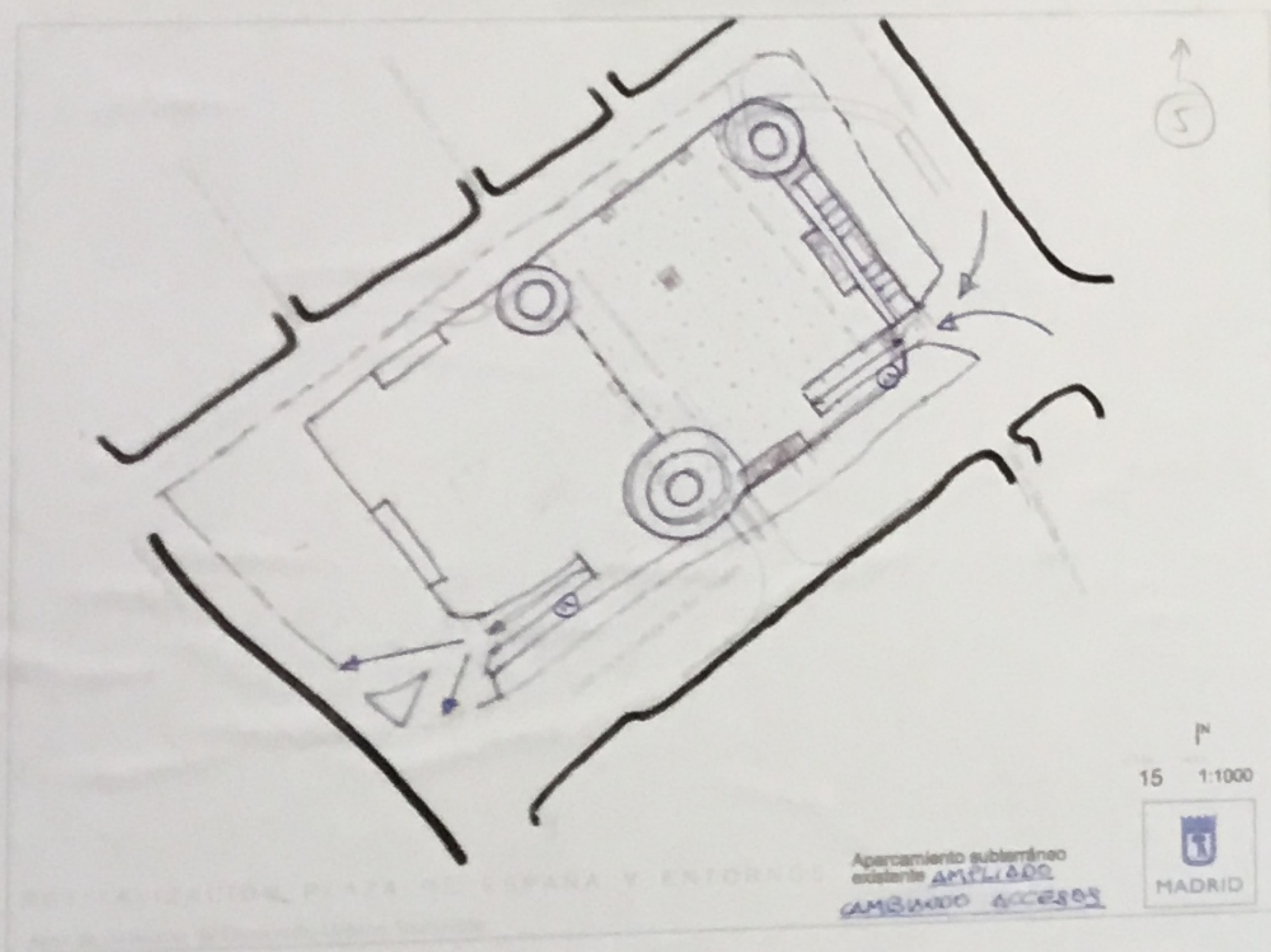
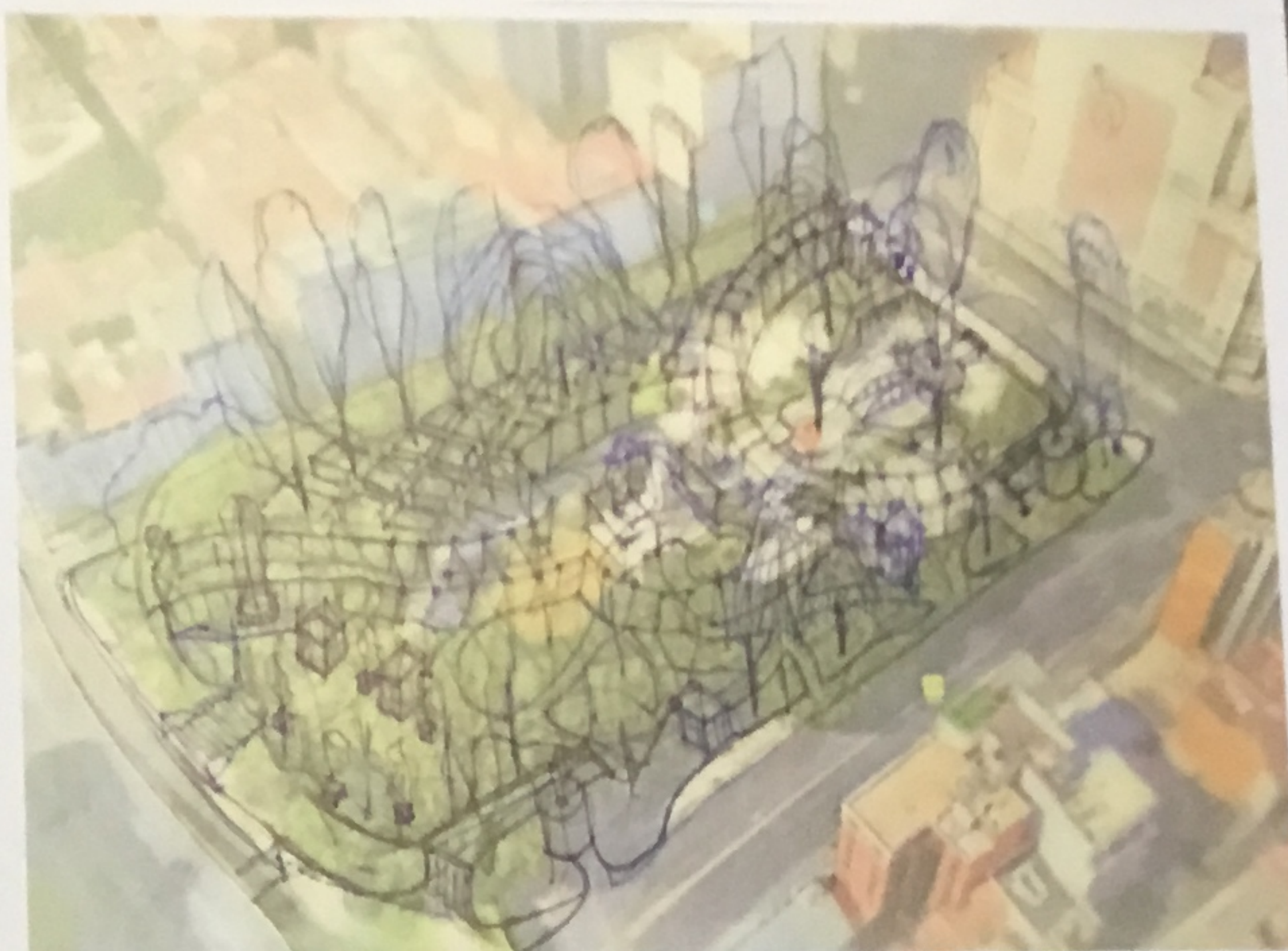
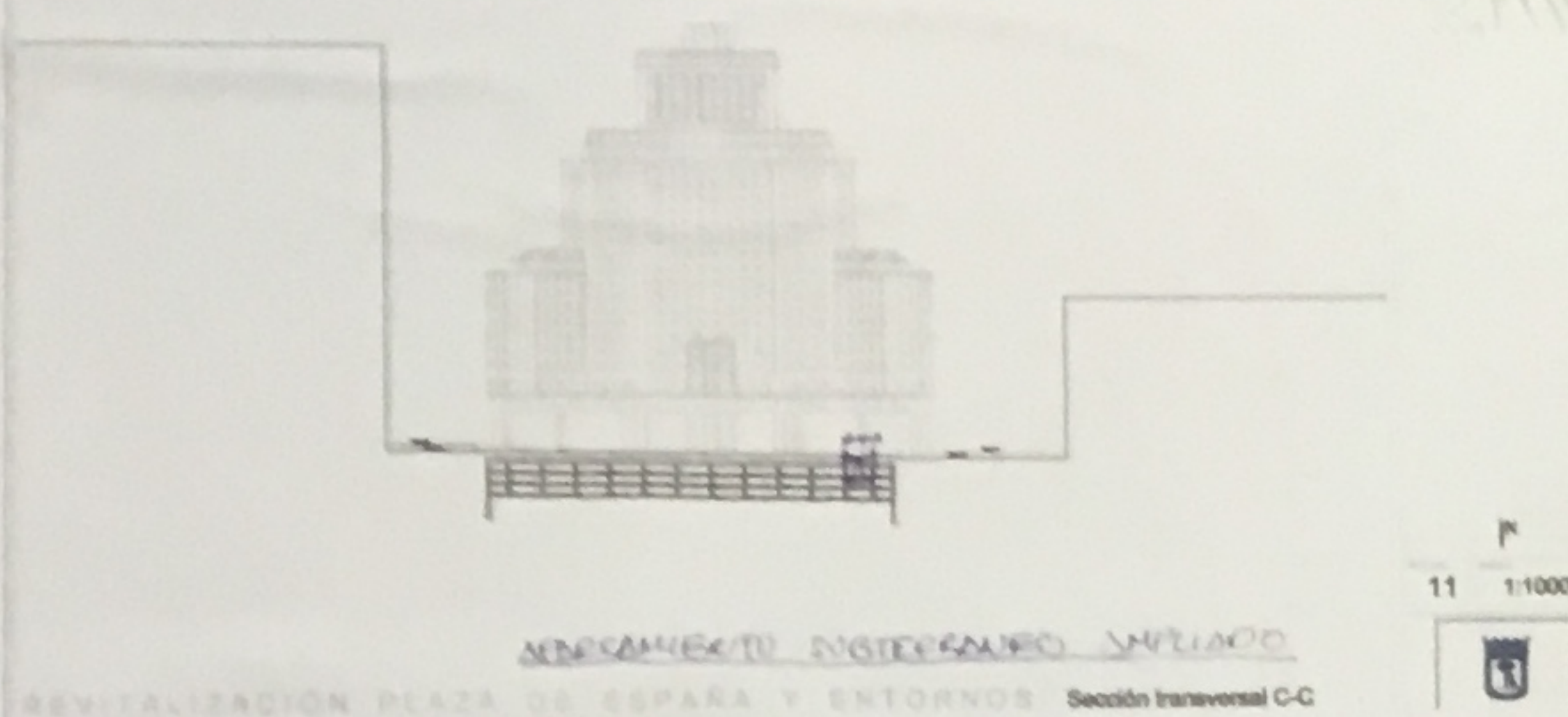
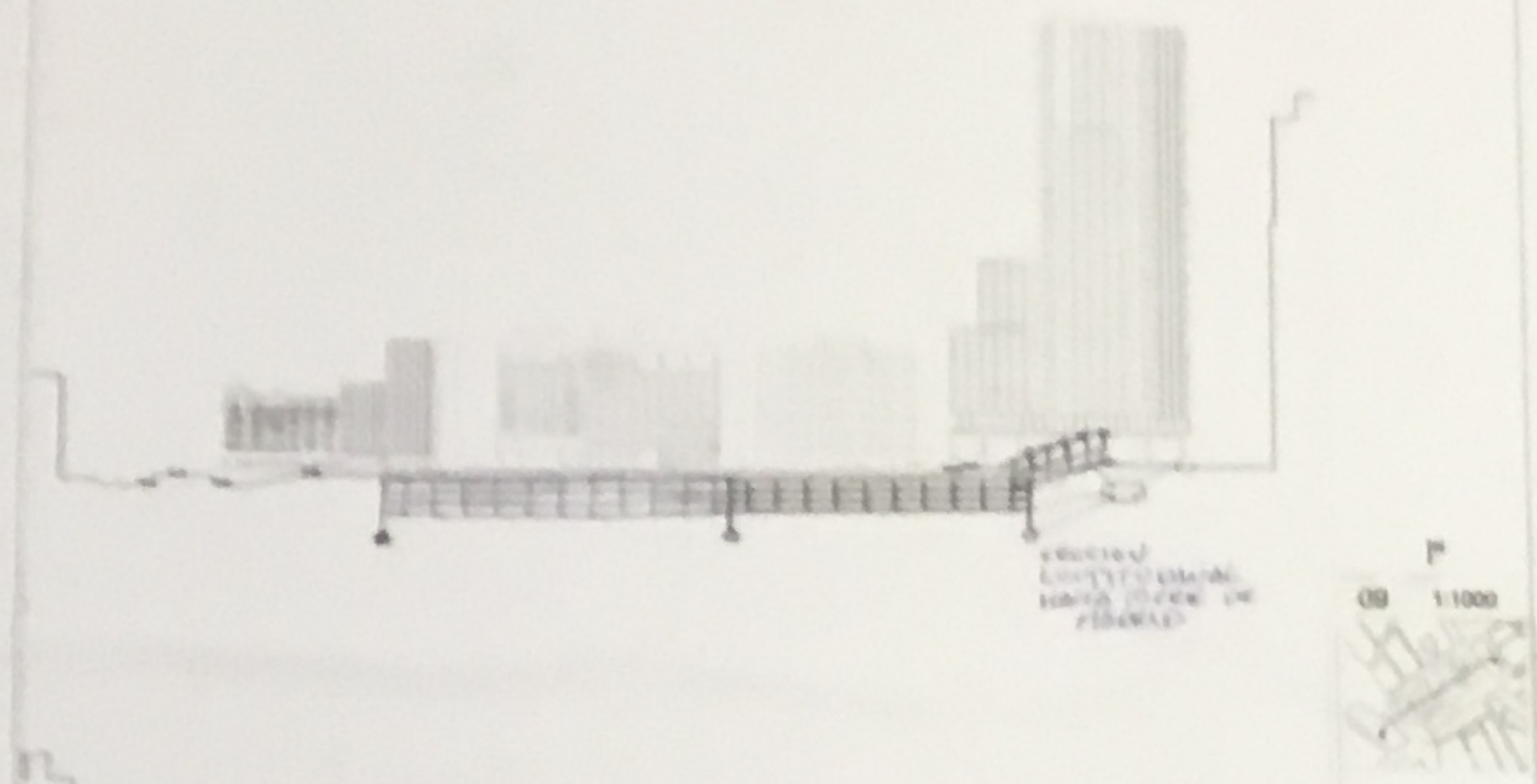


MEMORIA PARA REMODELACION DE LA PLAZA DE ESPAÑA EN MADRID

El nombre parece que nos indica que en Madrid, que es donde estamos, queremos recordar algo de España. Esto nos mueve a ciertas cosas, además de lo que ya hay en esta plaza antes de nuestra intervención. La historia de esta plaza nos indica que recoge y sufre los avatares directos de los siglos XX y XXI, pero que el lugar estaba ya de antaño por lo que por esta razón y por su nombre para su reinvención utilizaremos nuestra historia, porque lo que sea punto de encuentro, por lo que hemos analizado las circulaciones, accesos y conexiones a otros lugares de interés en el entorno más o menos próximo. Hemos pensado que sería bueno utilizar los tipos de jardines usados en estas latitudes a nuestra manera: hemos creado un recorrido mediante una pérgola ajardinada con trepadoras y rosales a la manera de la rosalera del parque del Oeste, o la pérgola del Generalife, la que nos vertebrará el espacio a modo de espina dorsal. Hemos mantenido más o menos la situación de Cervantes y sus D. Quijote y Sancho, pero a menor altura y en columna de apoyo. La entrada por Princesa a la Plaza se alinea por un jardín Japonés con estanque, usando tanto plantas de allí, nenúfares, arces, azules, bambú, como amapolas y eucalipto. Hemos puesto ejemplos en hoja aparte. Hacia el lado de la torre de Madrid hemos imaginado un jardín como francés con parterres tanto de bog y higuera como combinado con plantas vivaces de flores coloradas, y hemos puesto ejemplos en página aparte. Esta zona irá con árboles de los tipos chopos, álamos y pinos. Se sitúan dos sucesos borrosos uno en esta zona y otro enfrente en el lado opuesto a la torre de Madrid y como en el medio de la Plaza, en esta zona hemos imaginado como un jardín español más libre con parterres del tipo arbustivo pero con menos flores y también hemos puesto ejemplos, los árboles en esta zona serán Castaños y algún Alamo. En la zona de acceso próximo a la torre de España se sitúa dos abetos. Además se respetarán algunos árboles, pino, abetos, cipreses, en buen estado. En la salida hacia el templo de Debod y a Palacio lo hemos tratado como mas zona para pasar. Se sitúan cinco Quercus: Flores, Plantas, Libros y Souvenirs, así como unos sauces. Hemos ampliado el aparcamiento a casi toda la plaza, y modificamos los accesos entrando en línea en la parte noroeste y saliendo en línea y casi a nivel por la zona sur. Se cierran el resto de entradas y salidas, y se cambia de nivel por las rampas existentes. En el recorrido aparecen estatuas de Los Reyes Católicos, Carlos III, Carlos I, Velázquez, Goya, Picasso, Gaudí y Juan Carlos I, además de Cervantes y sus D. Quijote y Sancho. Nos parece adecuado crear un monumento a la concordia en España, situado a la salida de la pérgola en dirección al Templo de Debod. La iluminación se realizará mezclando luz cálida, fría y de día. Y se usarán las familias existentes, acompañadas de otras (legales o diferentes) si es necesario. Se pretende que dice el Lema que la plaza sea UN RINCÓN PARA INGENIARSELAS. Pasar, estar, disfrutar, ir, salir, amar y recordar, así como olvidar a veces. En definitiva un punto de encuentro de calles y edificios y algo más.

REMODELACION PLAZA DE ESPAÑA — LEMA "UN RICON PARA INGENIARSELAS"





DETALLES DE IDEAS

ZONA DE PARTERRES JARDIN
DRABE



JARDIN JAPONES
CON ESTALQUE



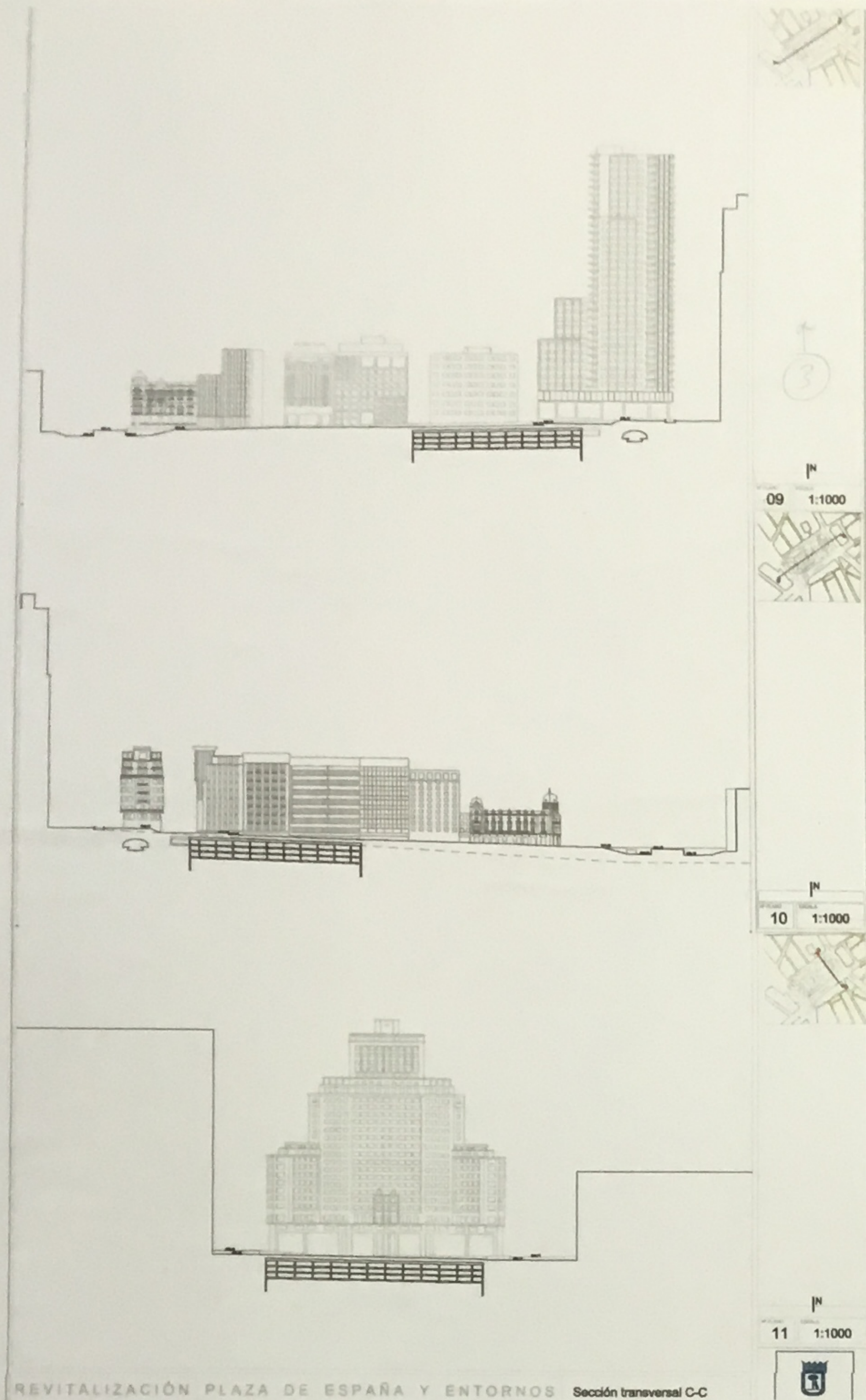
ZONA DE PARTERRES JARDIN
FRUCES



ZONA DE PARTERRES JARDIN
BORRITO



REMODELACIÓN PLAZA DE ESPAÑA — LEMA: "UN RINCÓN PARA INGENIARSELAS"



REVITALIZACIÓN PLAZA DE ESPAÑA Y ENTORNOS

Infraestructuras subterráneas existentes

Área de Gobierno de Desarrollo Urbano Sostenible

MADRID



[Historia[editar]]

Al trasladar Felipe II la Corte de Toledo a Madrid en 1561, en la zona de la actual Plaza de España apenas había huertas que se regaban con el arroyo de Leganitos, que nace en la cercana fuente de los Caños. En el plano de Texeira de 1656, aparece dentro de la cerca construida por Felipe IV. Carlos III compró para los frailes del antiguo convento de San Gil, situados entonces al lado del Palacio Real, un área para construir el convento de Gilitos, al que debían trasladarse. La obra se realizó según planos del arquitecto Manuel Martín Rodríguez, pero nunca llegó a ser habitado por los monjes. En su lugar, José Bonaparte instaló el cuartel de San Gil, en principio, de guardias de Corps, al que se le añadieron más adelante caballeriza, pasando a ser cuartel de Caballería y posteriormente de Artillería. Fruto de largos debates a lo largo del siglo XIX para el ensanche de Madrid, se consigue por fin superar el gran obstáculo, derribando la gran mole del cuartel de San Gil en 1908-1909. Con esta y otras actuaciones, se logra aprobar el anteproyecto de formación de la Plaza de España en 1909 y el proyecto definitivo de la misma, en 1911.

Con el proceso de deterioro económico, social y político del inicio del siglo XXI, varios de los edificios de la Plaza de España se abandonaron o fueron ocupados y convertidos en viviendas irregulares.

La plaza de España de Madrid es un amplio espacio ajardinado en el casco histórico de la ciudad, en el barrio de Argüelles del distrito Moncloa-Aravaca, en cuyo centro se encuentra una fuente monumental dedicada a Miguel de Cervantes. Hace de eje continuador uniendo la Gran Vía con la calle de la Princesa. Hasta poco antes de la construcción de la Gran Vía esta plaza se denominaba Plaza de San Marcelino. Destacan, por su altura, dos edificios de hormigón, la Torre de Madrid (1957) y el Edificio España (1953), además de un exponente del modernismo madrileño: la Casa Gallardo y el Edificio de la Compañía Asturiana de Minas, sede de la Consejería de Cultura.

Desde esta plaza salen las calles de Gran Vía, Princesa y la Cuesta de San Vicente. Se encuentra también junto a la calle de Bailén, lo que la sitúa junto al Palacio Real de Madrid. Con 36 900 metros cuadrados es una de las mayores plazas de España. Es bastante usual encontrarse en esta plaza grupos de turistas de todas las nacionalidades en cualquier época del año.

La Plaza de España, con buen cruce de caminos, cuenta con multitud de lugares de interés a su alrededor. Casi en el comienzo de la calle Princesa, hallamos el Palacio de Lina, conjunto arquitectónico que pertenece a la Casa de Alba y que cuenta con unos jardines de gran belleza. Muy cerca de allí, en la calle Bailén, se encuentra el Museo Cervantes. A pocos metros del museo, otra de las visitas obligadas es el Templo de Debod, un monumento funerario de origen egipcio que se trasladó a Madrid en 1970. También son de gran interés la popular Gran Vía, el edificio del Senado de España o la Plaza de Oriente y el Palacio Real.

REMEDIACIÓN PLAZA DE ESPAÑA — LEMA "UN RICON PARA INGENIARSELAS"

