

The Long Line
Plaza España



Resumen Ejecutivo

La propuesta consiste en una aproximación a dos niveles: una básica y compartida con cualquier parque o plaza cuyo principal objetivo es conseguir un lugar amable para el usuario; otra estratégica que persigue una unión más fluida con el Parque del Oeste y los jardines de Palacio para acercar la mayor red de espacios libres de una ciudad europea (desde el Monte del Pardo hasta Madrid Río) a uno de los lugares más intensos de Madrid, la Gran Vía.

Los instrumentos empleados son: (1) La incorporación de una segunda trama que facilita la ordenación de la plaza y la relación más fluida con las calles circundantes. Sin apenas cambios de dirección, ese mismo trazado lleva estas praderas al Palacio de Oriente, al Templo de Debod y al resto de los espacios verdes mencionados. Se reduce el acceso en automóvil y la anchura de las calzadas. El acceso a la N-V desde la continuación de la calle de San Leonardo se cerrará, reduciéndose la calzada en este ámbito a un solo carril. Aprovechando la confluencia de Metro, autobuses y aparcamiento de automóviles, en el cruce con Gran Vía proponemos la ampliación del carril-bici y la creación de un área de estacionamiento de bicicletas que permita una transición fácil entre sistemas de transporte.; (2) Una plaza tridimensional. Plaza de España es quizás más intensamente urbana de Madrid por su relación con Gran Vía y las dos torres. Se equilibra la enorme presencia de los dos rascacielos de uso privado con un espacio público acorde que la convierta en una plaza en tres dimensiones. Proponemos un paseo elevado que recorra las distintas atmósferas de la plaza. Los visitantes podrán disfrutar, así, de algunas de las cualidades que la altura de las edificaciones permiten de forma privativa a sus usuarios; (3) Equilibrio de intensidades. La propuesta de la nueva plaza pretende re-equilibrar los programas público y privado, las zonas abiertas y de conexión con otras de reposo y remanso, las áreas con programación muy definida y otras sin programa, las de uso más intenso con otras de dispersión, las de acción con otras de contemplación, áreas más urbanas y otras más libres.

El proyecto para la remodelación de la Plaza de España parece exigir dos tipos de aproximación, de escala fundamentalmente distinta:

SERVICIO:

La primera es una aproximación necesaria y compartida con cualquier parque o plaza: ser amable y bella para el ciudadano, estar a su servicio, facilitar su uso y mantenimiento... y todo el resto de condiciones básicas que ahora, a pesar de su modestia, no cumple del todo bien.

ESTRATEGIA:

La situación única de la nueva Plaza de España implica una segunda aproximación algo más ambiciosa: una unión más fluida con el Parque del Oeste y los jardines de Palacio acercará la mayor red de espacios libres de una ciudad europea (desde el Monte del Pardo hasta Madrid Río) a uno de los lugares más intensos de Madrid, la Gran Vía. Esta oportunidad requiere un pensamiento estratégico añadido al diseño apropiado de fuentes, praderas, mobiliario urbano y demás elementos y sistemas, que, en cualquier caso, ha de cumplir.

Nuestra propuesta intenta resolver estas dos ambiciones tan aparentemente dispares mediante varios instrumentos:

CIRCULACIONES Y ESTRUCTURA:

El trazado ortogonal y simétrico de la Plaza de España actual no responde bien a sus condiciones de contorno, con grandes desniveles y discontinuidades de la traza urbana. Los accesos principales, en diagonal a través de las esquinas, son incongruentes con el trazado actual, pero dan pie a incorporar una segunda trama que facilite la ordenación de la plaza. Esta nueva geometría sirve para ordenar la nueva plaza y atarla con las calles circundantes, pero también para unirla, de forma fluida, con la red de espacios libres naturales de la ciudad. El nuevo trazado crea pequeñas praderas, áreas estanciales de diseño sencillo, donde poder pasar unas horas a la sombra, en familia o con los amigos. Sin apenas cambios de dirección, ese mismo trazado lleva estas praderas al Palacio de Oriente, al Templo de Debod y al resto de los espacios verdes mencionados.

Se reduce el acceso en automóvil y la anchura de las calzadas. El acceso a la N-V desde la continuación de la calle de San Leonardo se cerrará, reduciéndose la calzada en este ámbito a un solo carril. Aprovechando la confluencia de Metro, autobuses y aparcamiento de automóviles, en el cruce con Gran Vía proponemos la ampliación del carril-bici y la creación de un área de estacionamiento de bicicletas que permita una transición fácil entre sistemas de transporte.

PLAZA TRIDIMENSIONAL:

Es quizá la plaza más intensamente urbana de Madrid por su relación con Gran Vía y las dos torres. Contener el disfrute de esta plaza a las dos dimensiones de un parque, limitada a sus praderas y setos, parece inapropiado. La enorme presencia de los dos rascacielos de uso privado parece exigir un espacio público acorde que la convierta en una plaza en tres dimensiones. Proponemos un paseo elevado que recorra las distintas atmósferas de la plaza. Los visitantes podrán disfrutar, así, de algunas de las cualidades que la altura de las edificaciones permiten de forma privativa a sus usuarios: las vistas hacia la sierra lejana, los maravillosos atardeceres de la cornisa de Madrid y el propio espectáculo de las vistas... El éxito abrumador de experiencias recientes parecidas, como la escalera instalada en la plaza de la estación de Rotterdam, nos hacen estar confiados en que este paseo en altura será uno de los atractivos principales de la ciudad.

EQUILIBRIO DE INTENSIDADES:

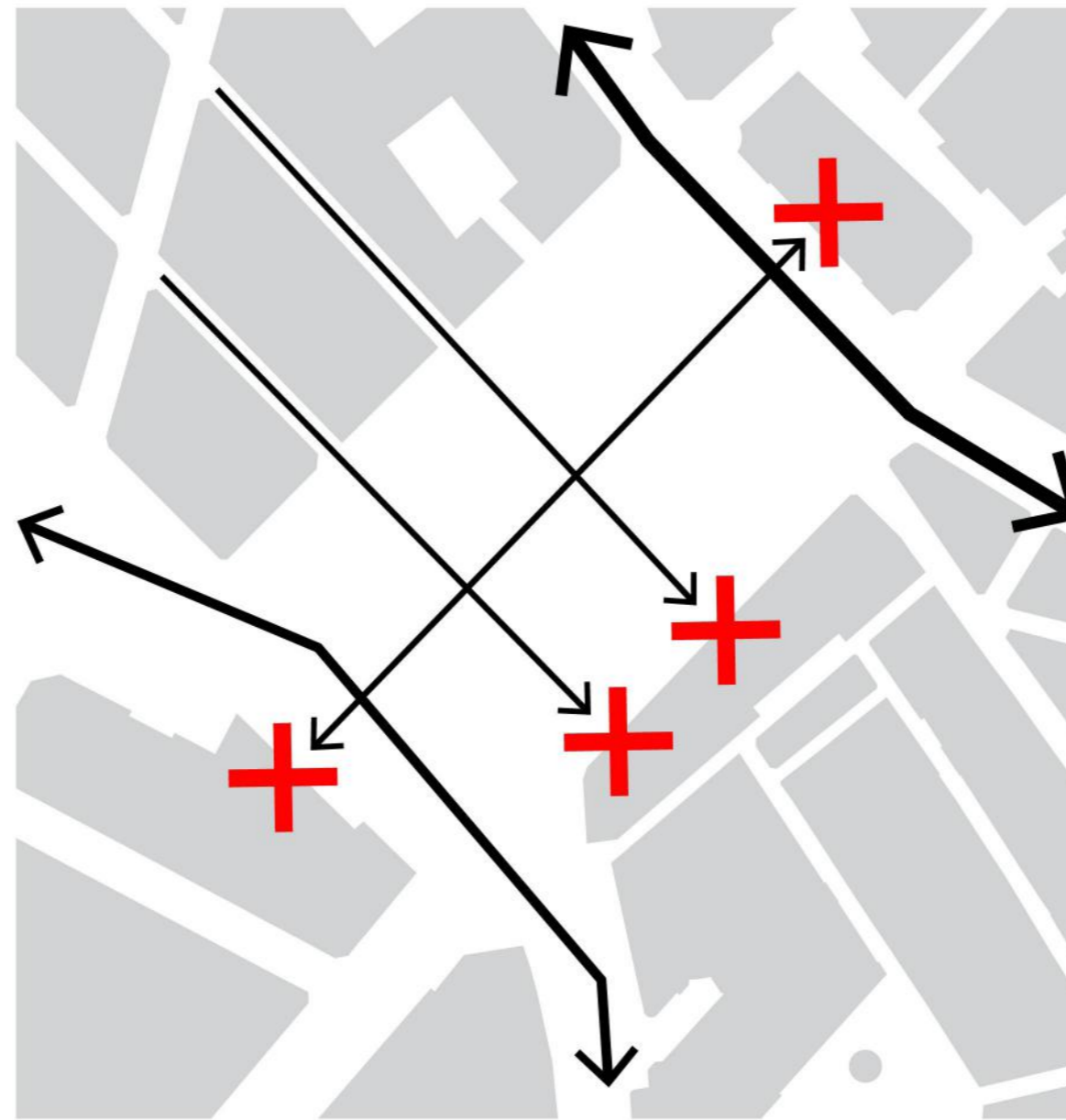
La propuesta de la nueva plaza pretende re-equilibrar los programas público y privado, las zonas abiertas y de conexión con otras de reposo y remanso, las áreas con programación muy definida y otras sin programa, las de uso más intenso con otras de dispersión, las de acción con otras de contemplación, áreas más urbanas y otras más libres...

The Long Line
Plaza España



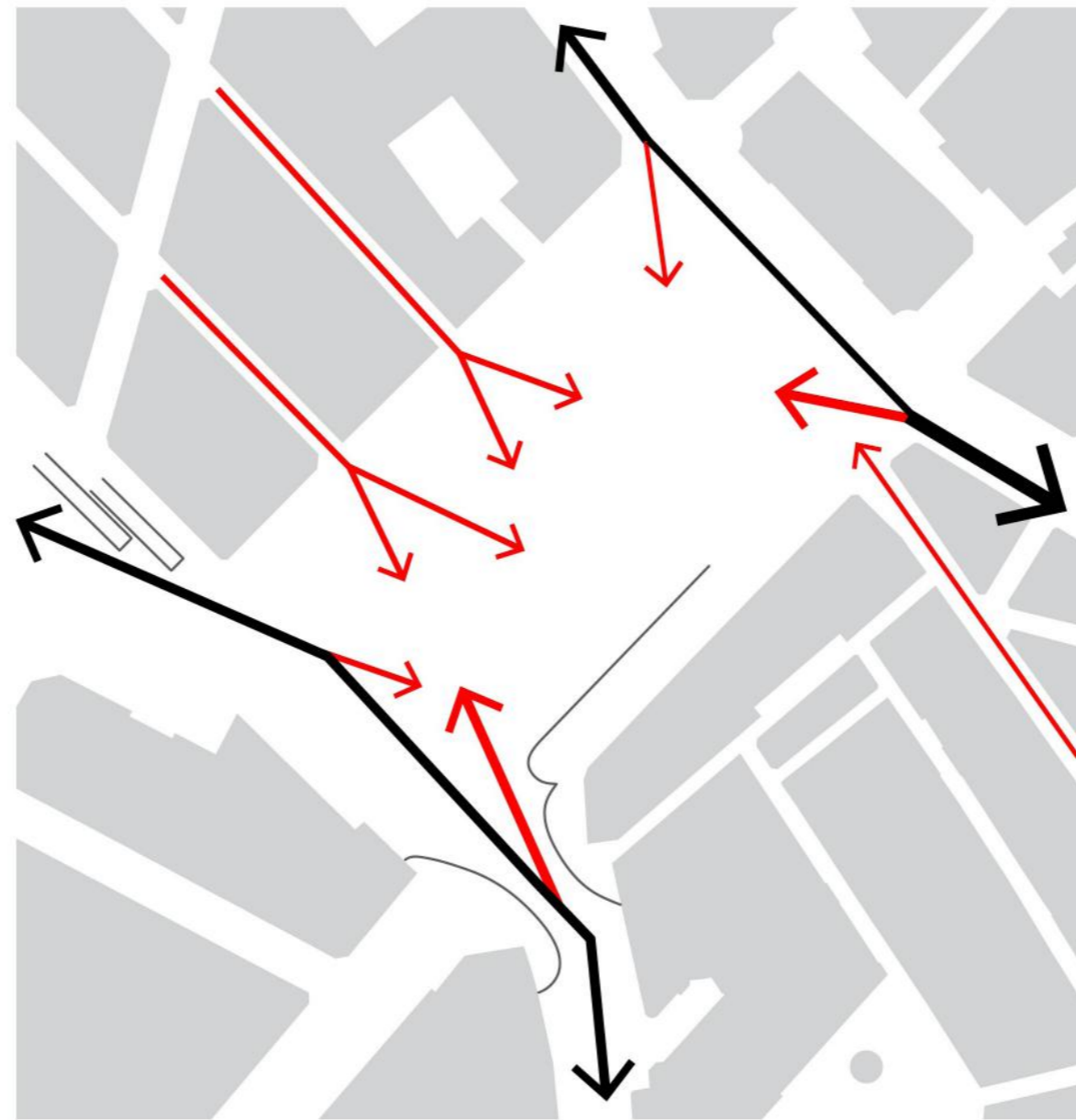
Red urbana de parques de Madrid

The Long Line
Plaza España



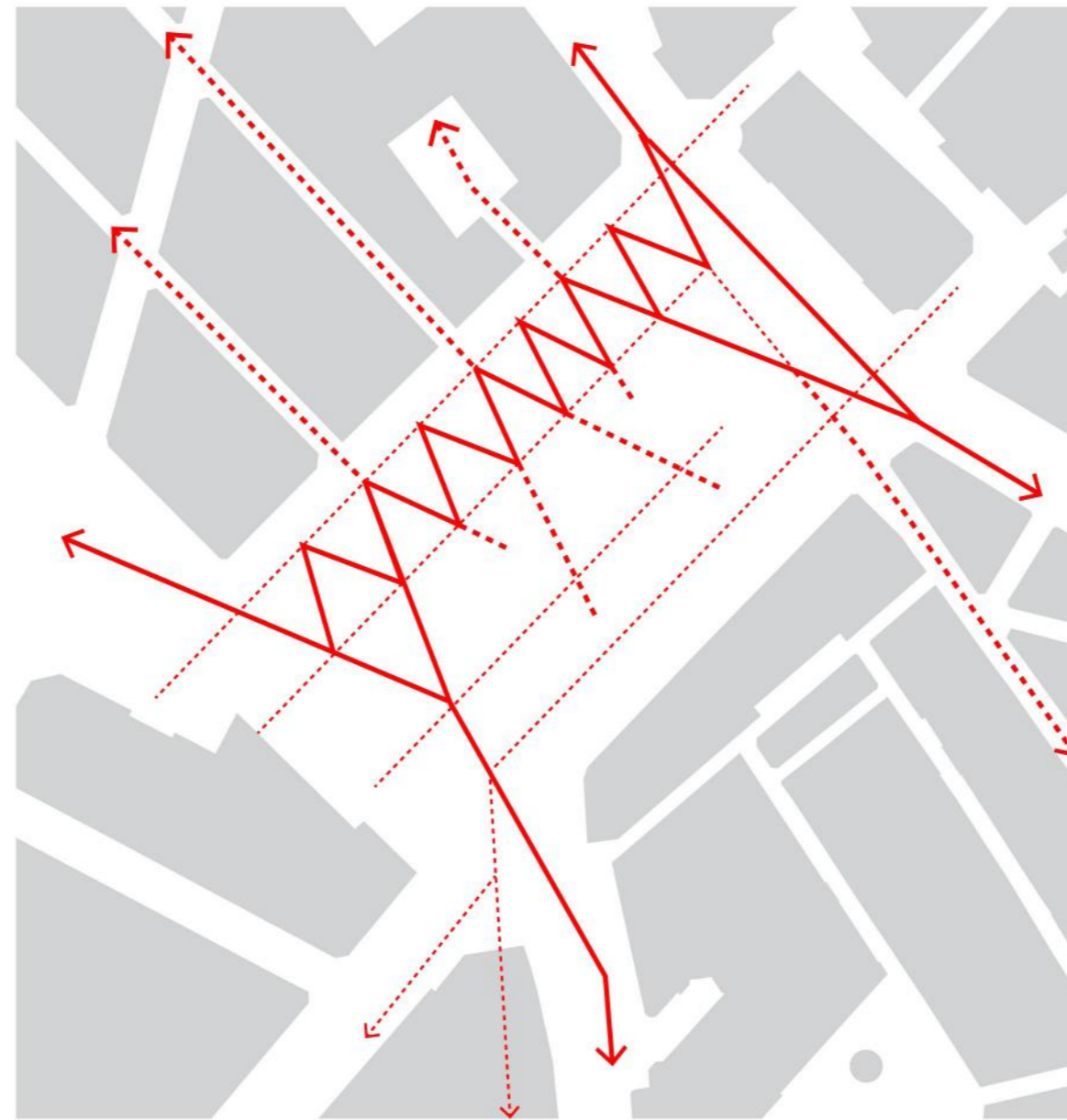
Contexto existente

The Long Line
Plaza España



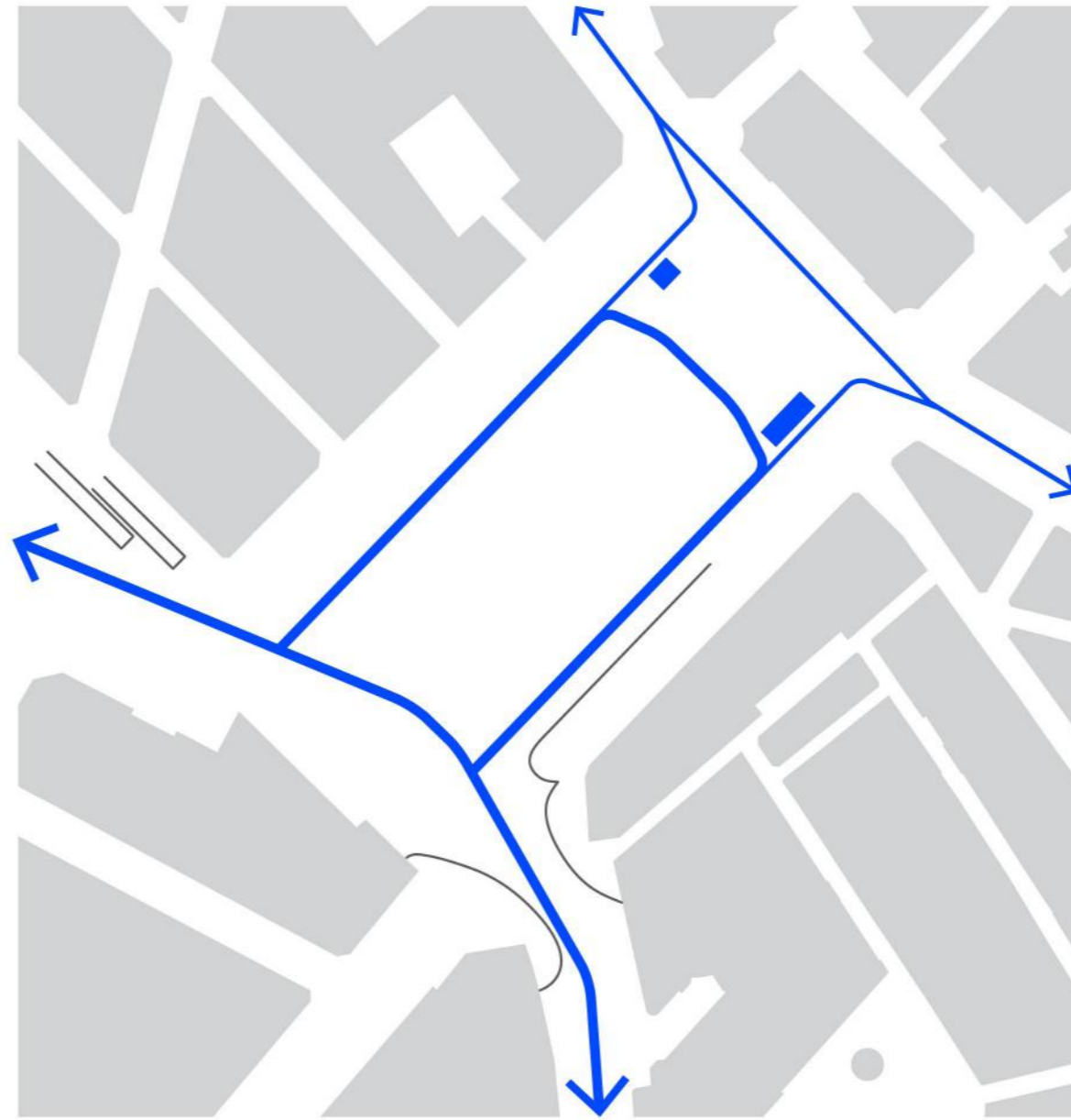
Oportunidad nueva geometría

The Long Line
Plaza España



Estrato peatonal

The Long Line
Plaza España



Carril bici

The Long Line
Plaza España



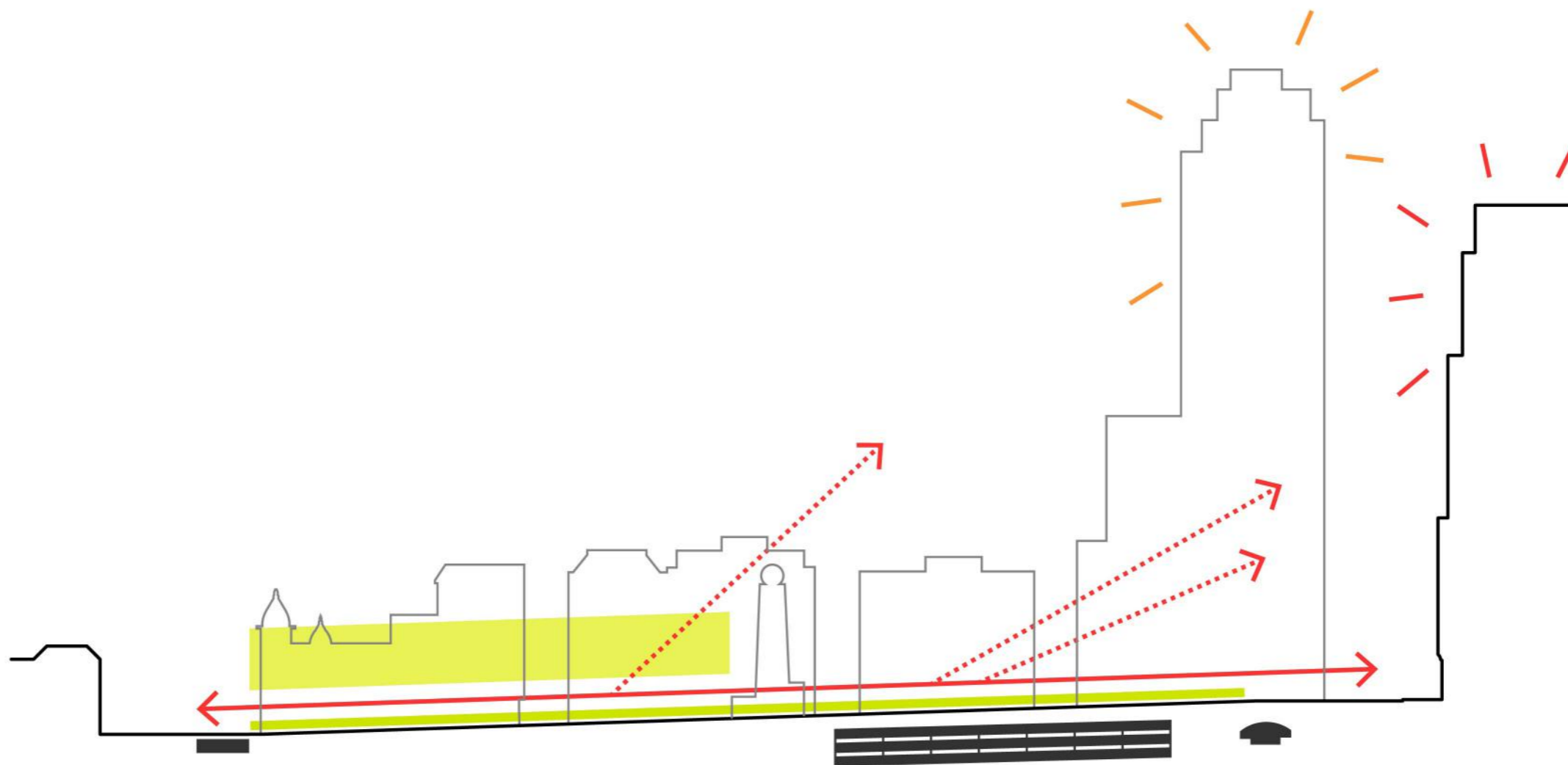
Areas

The Long Line
Plaza España



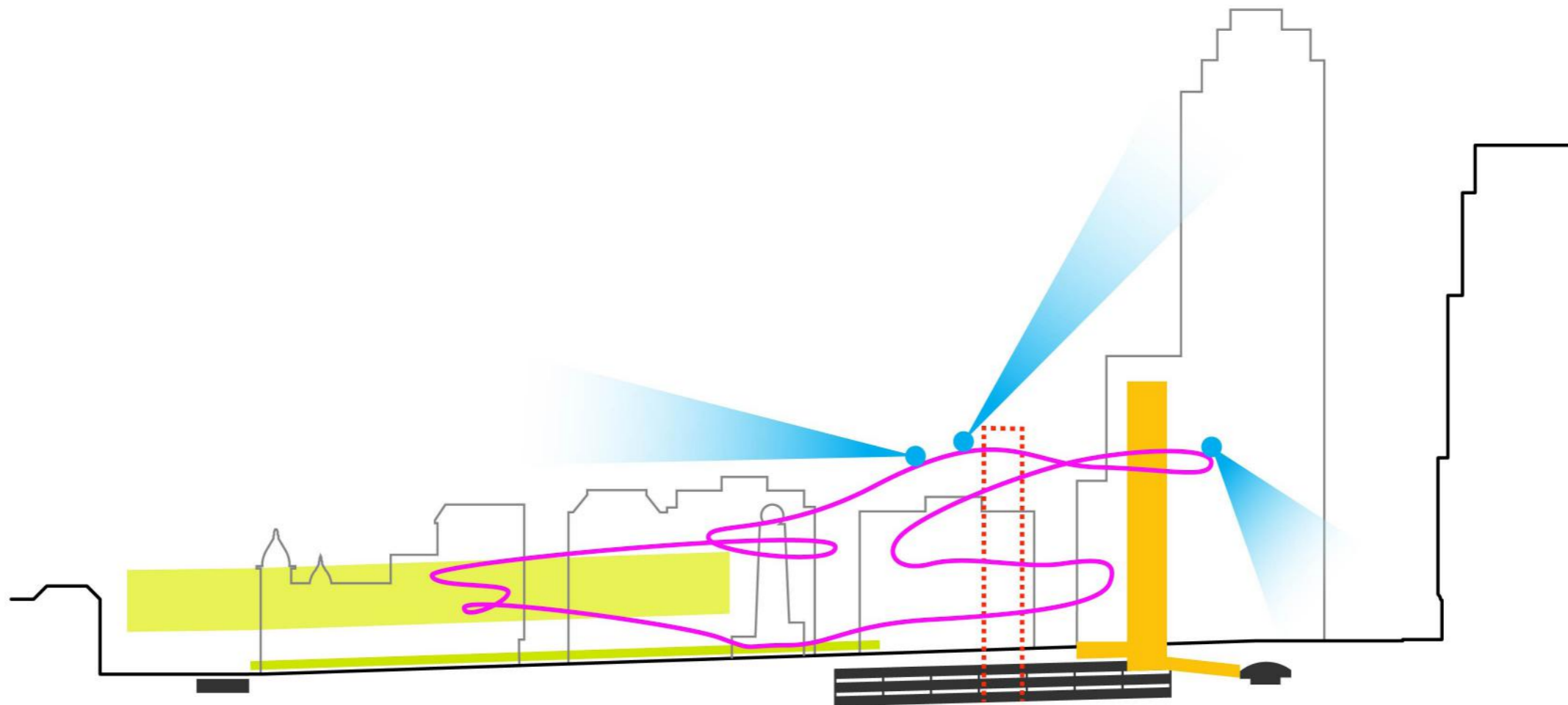
Vistas

The Long Line
Plaza España



Plaza tridimensional

The Long Line
Plaza España

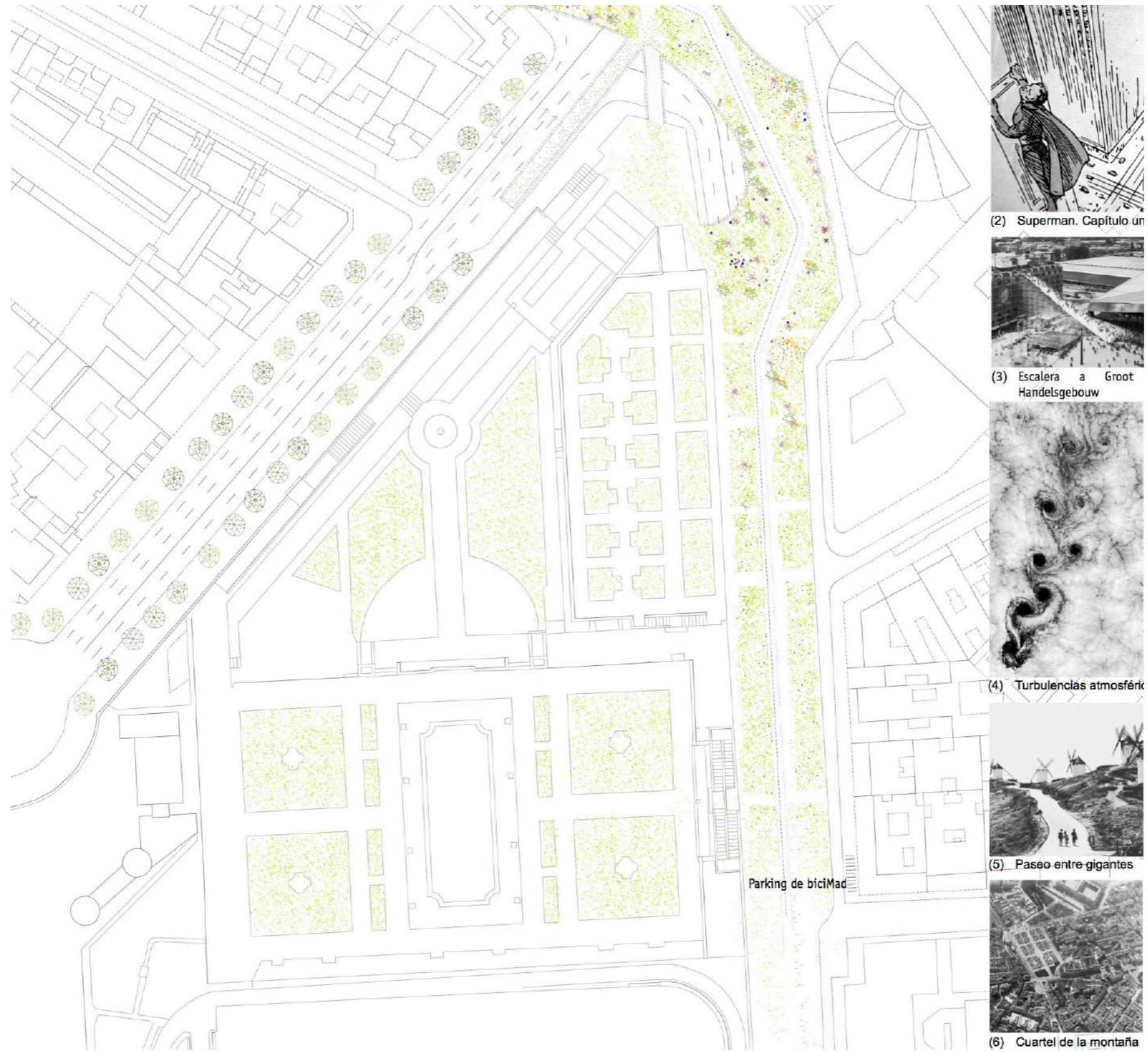


Plaza tridimensional: propuesta

The Long Line
Plaza España



The Long Line
Plaza España



The Long Line Plaza España

Este conjunto se define por una gradación de intensidad urbana creciente a medida que nos acercamos a la Gran Vía, que dará lugar a una serie de áreas con características propias:

BRAZOS:

Plaza de España parece extenderse para abrazar al Parque del Oeste y a los jardines del Palacio. Esta unión dispone de caminos sencillos y directos, que remedan los existentes previos a la destrucción provocada a mediados del siglo pasado, como el camino que llevaba del Cuartel de la Montaña al Palacio Real. En esta zona se producen áreas de sombra y praderas, además de vistas largas desde el mirador de la Cuesta de San Vicente. El tablero del paso elevado en este punto se horada para dar más aire a los edificios circundantes y al cruce que se produce bajo él.

SALÓN:

El salón principal de la Plaza, con el monumento a Cervantes y las praderas que se forman a ambos lados de este, dispuestos al disfrute en silencio y reposo de los ciudadanos, un lugar donde reunirse y disponer de la paz suficiente para conversar y contar las pequeñas historias de cada día o las grandes de cada vida.

MOVIMIENTO:

El área de juegos, donde se genera, se activa, se propicia y se recoge la actividad cinética de las personas. En esta zona existirán juegos para niños, áreas para deportes urbanos, lugares para ejercicio, etc. pero también se situará la infraestructura necesaria para facilitar los medios de transporte blandos y de energía humana, como la bicicleta y otros, y su interrelación con las redes de Metro, Autobuses y el aparcamiento. Aquí nace ese posible paseo tridimensional que se extendería por las dos áreas adyacentes, produciendo vistas a los rascacielos de Gran Vía, a la Sierra de Madrid y una relación única con las copas de los plátanos.

GRAN VÍA:

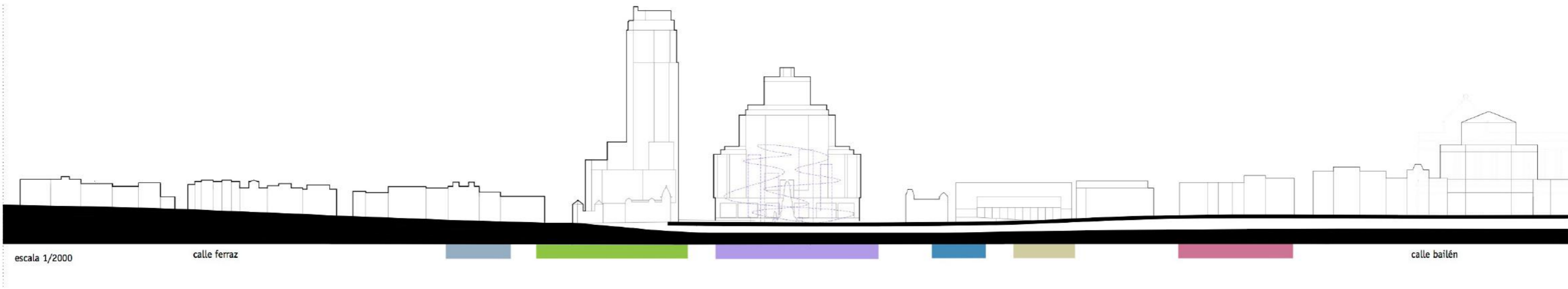
El área de mayor intensidad urbana, relacionada con la Gran Vía, y donde proponemos un espacio de transición amplio, con espacios abiertos y con la mayor facilidad de mantenimiento. Dependiendo de las posibilidades, creemos que sería positivo crear una serie de pequeños edificios, aprovechando los huecos que dejase libres la estructura del parking, o instalaciones temporales, que permitan dotar esta zona de algunos programas públicos determinados, como por ejemplo, semilleros de proyectos finales de la escuela de Hostelería de la Casa de Campo, donde los estudiantes avanzados tengan la opción de examinar su conocimiento con el público de la plaza y de la Gran Vía. Algo parecido puede hacerse con escuelas de música, danza, teatro, etc. Estas actividades pueden convertirse en un importante semillero de personas, ideas e iniciativas para los negocios de ocio y cultura de la Gran Vía y de Madrid en general.

El parque que proponemos debe ser fluido, sin obstrucciones al uso ciudadano. Proponemos la desaparición de casi todos los obstáculos al uso de la plaza por parte de las personas, tanto de mobiliario actual, como de casetas mal integradas y plantaciones arbustivas o de árboles de poco porte que interrumpan las visuales y el uso a ras de suelo.

Proponemos conservar los árboles de gran porte, en especial los plátanos, con las podas, extracciones y replantaciones necesarias para su buen mantenimiento. Asimismo proponemos praderas de distintas especies vegetales tapizantes y aromáticas, adaptadas al clima de Madrid y de fácil mantenimiento. Distintas especies de gramíneas combinarán áreas segadas, dispuestas al uso como césped, con otras zonas sin cortar, que actúan de protección, facilitando así el mantenimiento.

Las áreas de mayor uso, como las explanadas centrales que llamamos 'áreas de salón' y los espacios de deportes urbanos, tendrán suelos aglomerados (mezclas asfálticas especiales) y de materiales locales (granito), ambos con el tratamiento del firme y los detalles de ejecución necesarios para asegurar el drenaje extensivo, su durabilidad, y su facilidad de mantenimiento.

The Long Line
Plaza España

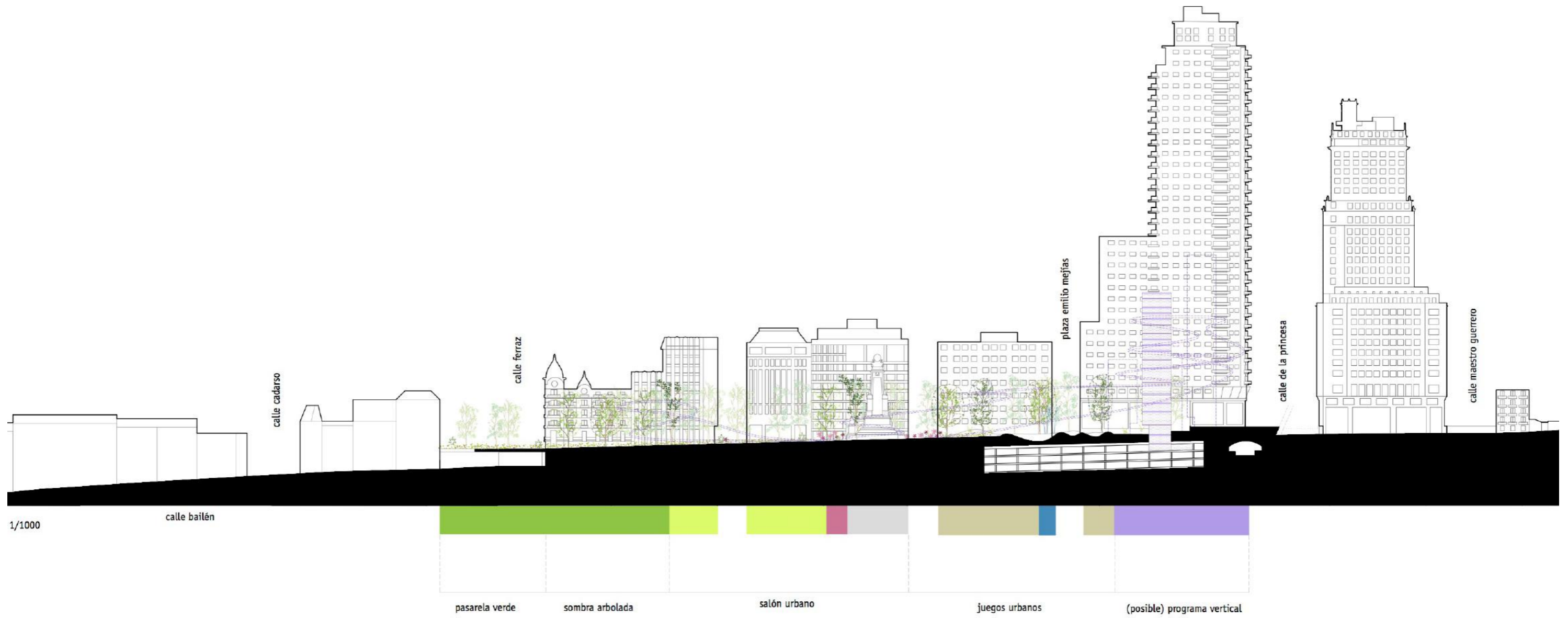


escala 1/2000

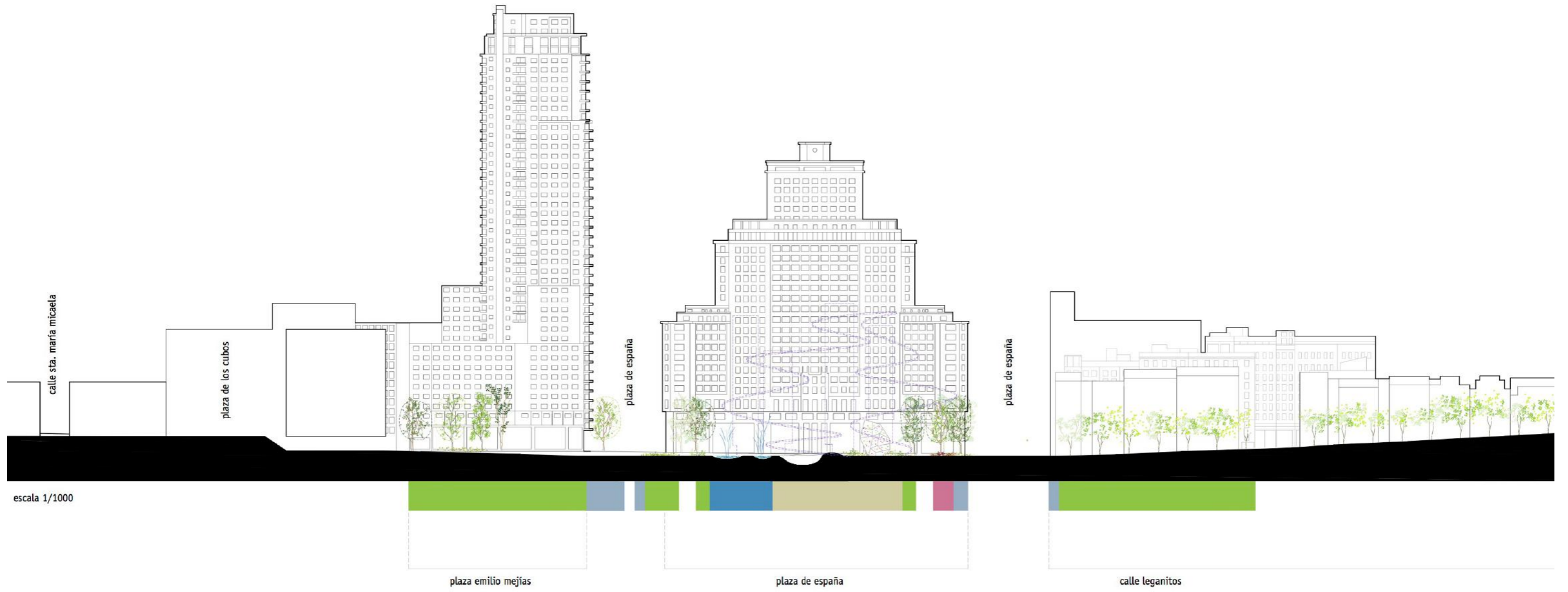
calle ferraz

calle bailén

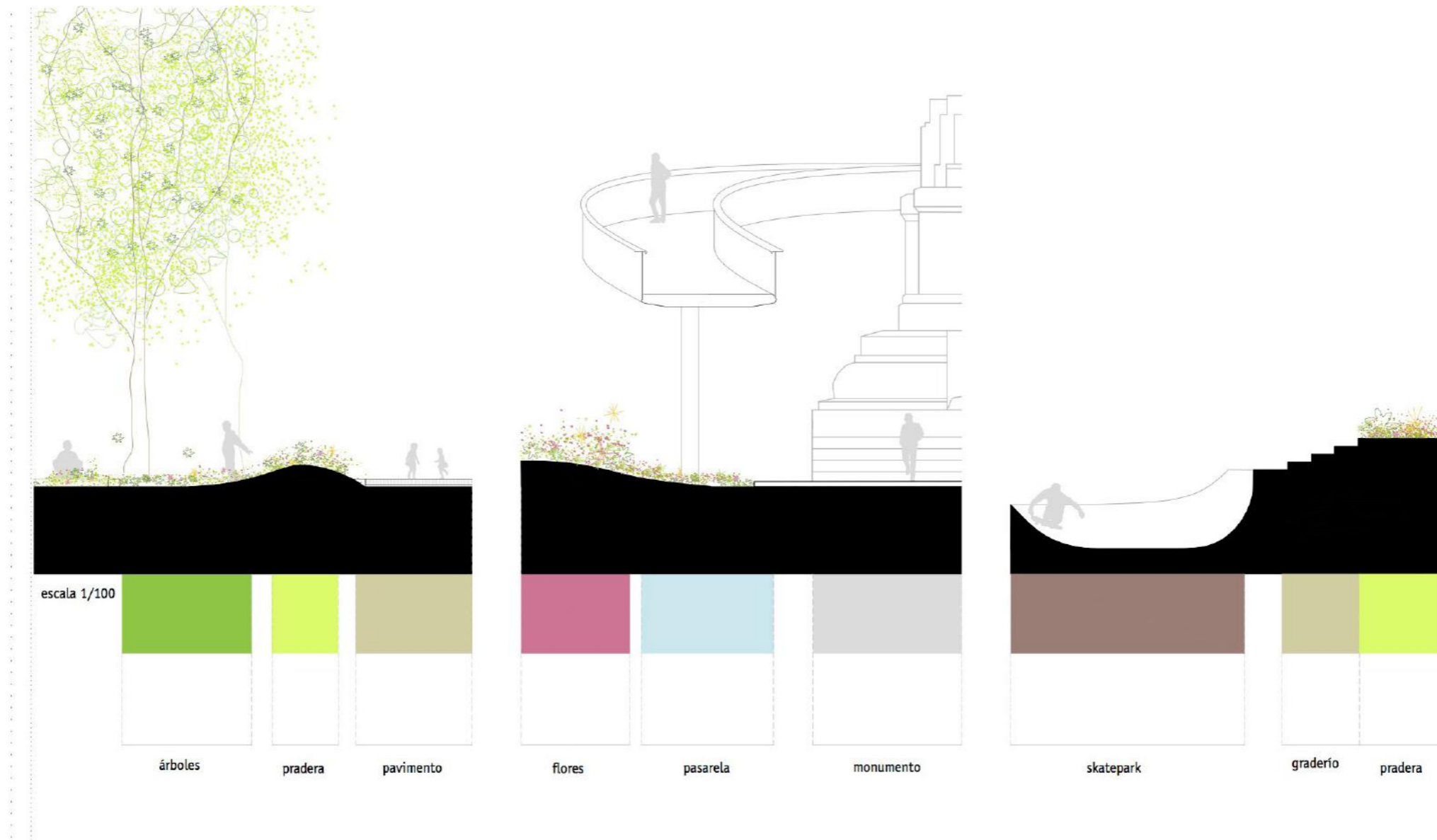
The Long Line
Plaza España



The Long Line
Plaza España



The Long Line
Plaza España



The Long Line
Plaza España

Cuadro de Superficies		
Gran Vía 10007 m ²	Salón	7004,9
	Árboles	1000,7
	Pradera	2001,4
Movimiento 7100 m ²	Juegos	3550
	Árboles	2130
	Pradera	1420
Salón 16006 m ²	Salón	3201,2
	Pradera	8003
	Árboles	4801,8
Salón 37337 m ²	Salón	5600,6
	Pradera	18668,5
	Árboles	13067,95

Avance de presupuesto de ejecución material

1a Fase: Plaza de España

Demolición, jardinería y paseo elevado " The Long Line".

7 millones euros.

2a Fase: Túnel de Bailén

Demolición parcial tablero, jardinería y finalización de paseo elevado.

5 millones euros.

TOTAL: 12 millones euros

3a Posible Fase fuera de este concurso que permite una ampliación de programa, junto con una rehabilitación de aparcamiento y reestructuración de las conexiones de la red de transportes.

TOTAL: 6 millones euros.

The Long Line
Plaza España

