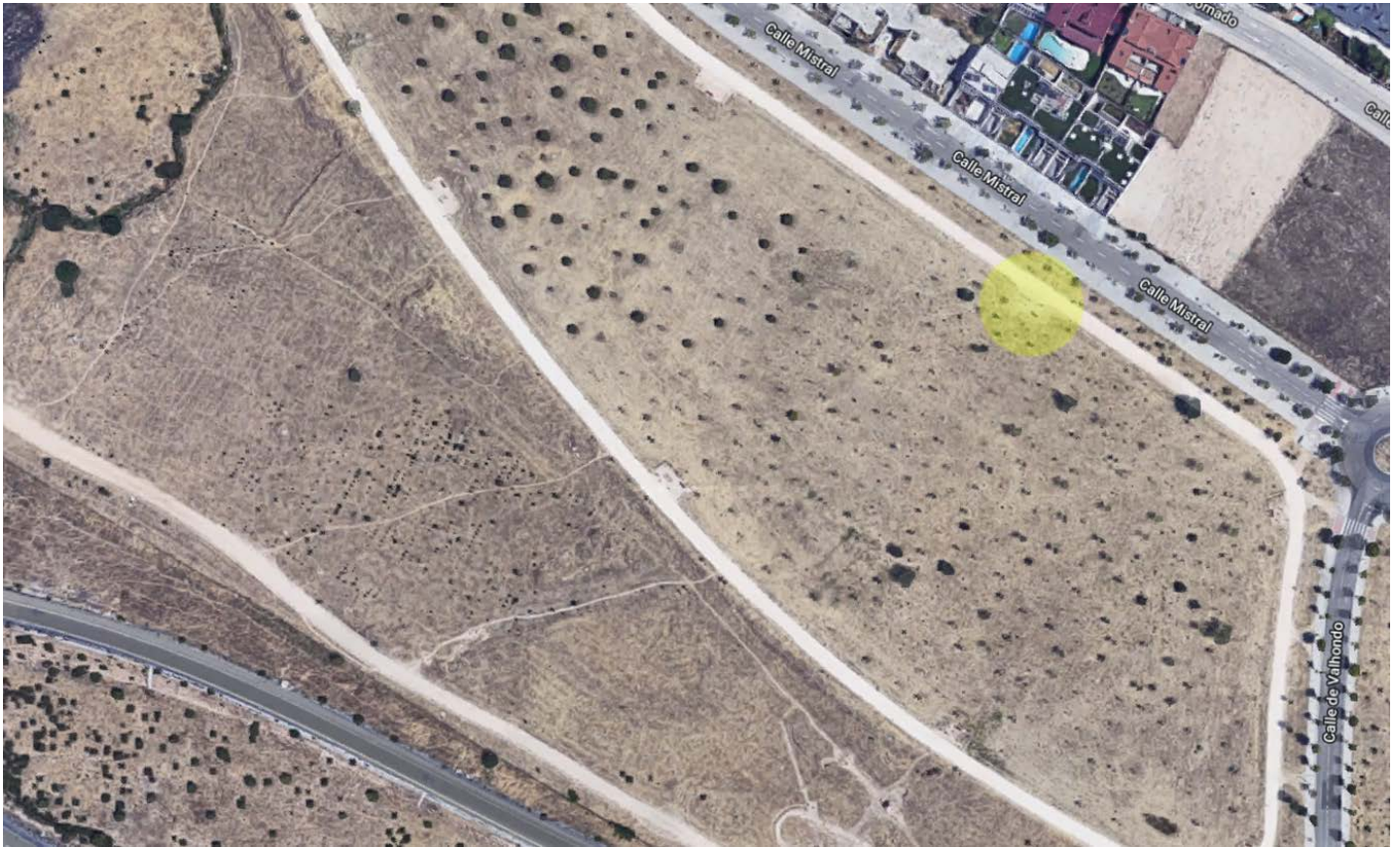
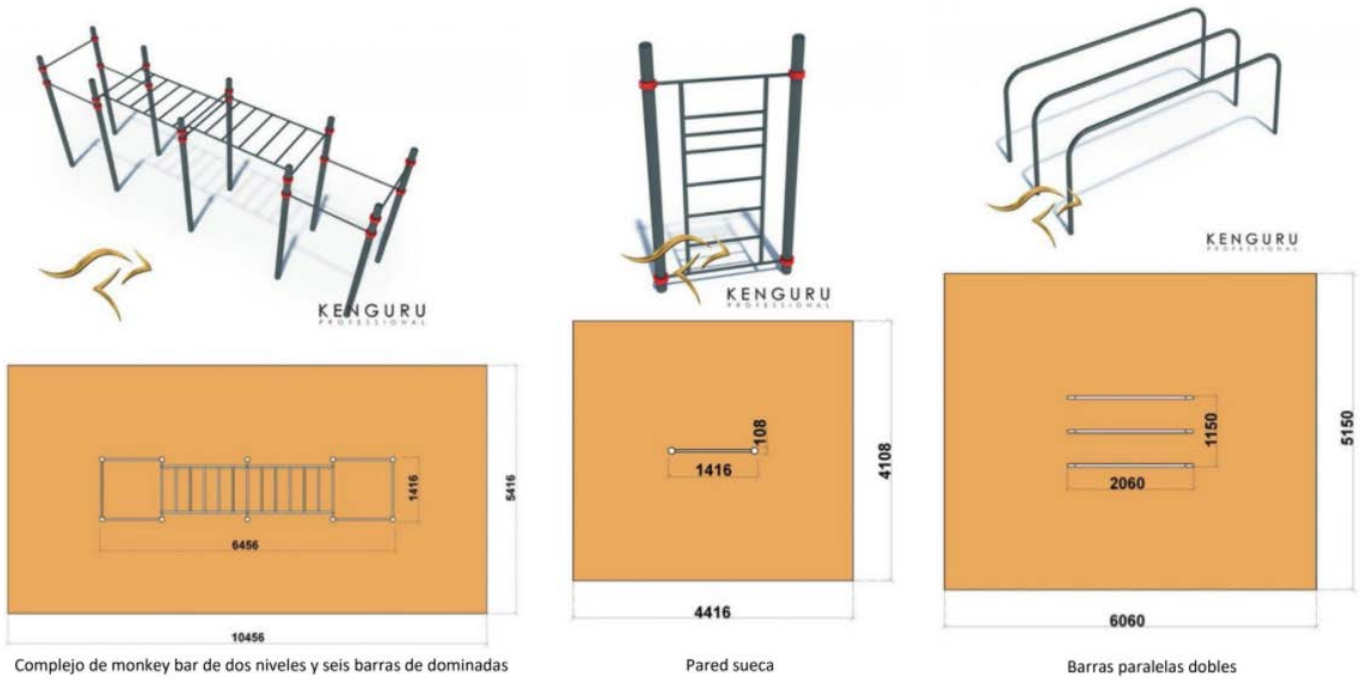


Reacondicionar como área de práctica de Calistenia, una de las áreas con Aparatos de la Zona Verde de la calle Mistral.





Elementos mínimos a instalar:

- 1 ud. cuadrado de elevaciones.
- 1 ud. barra de dominadas 1,5m.
- 1 ud. paralelas americanas bajas h=0,30 m.
- 1 ud. paralelas americanas h=1,30 m.
- 1 ud. banco de abdominales inclinado.
- 1 ud. pared sueca.
- 1 ud. monkey bar.
- 1 ud. cartel señalizador.