



desarrollo urbano  
sostenible

MADRID

## **4751 INFRAESTRUCTURAS LIGERAS PARA LA ECO MOVILIDAD AL COLE EN LOS BARRIOS. BICILLECAS**

### **Itinerario seguro al colegio Bicillecas**

#### DATOS BÁSICOS:

Denominación: **CREACION DE UN ITINERARIO SEGURO PARA LA ECOMOVILIDAD AL COLEGIO EN PUENTE DE VALLECAS. BICILLECAS.**

Superficie de actuación: 325 m2

Longitud señalizada: 997 ml

Objeto: Señalizar en el suelo un itinerario escolar a lo largo de la calle peatonal Reina de África que permita el acceso seguro, a pie o en bicicleta, a los diferentes colegios de la zona. Creación de un nuevo paso de peatones elevado en la calle Buenos Aires en su confluencia con la calle Reina de África.

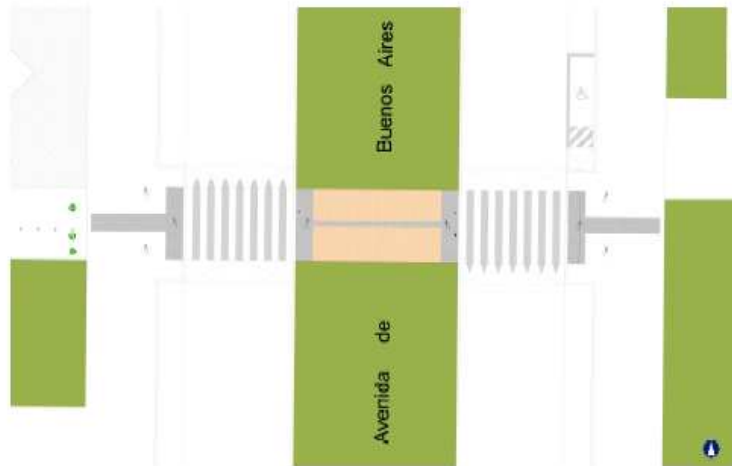


Zona de actuación

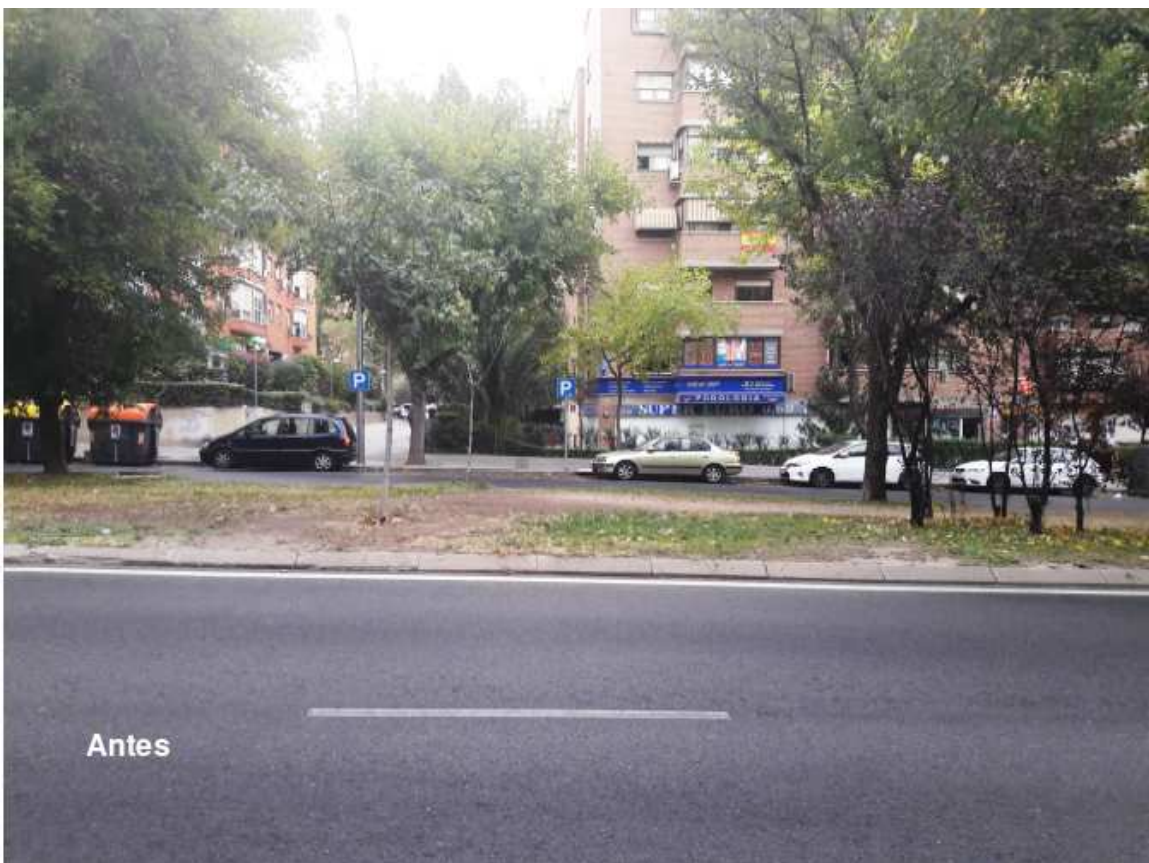


desarrollo urbano  
sostenible

MADRID



Logo “con bici al cole” y Esquema de actuación



**Antes de la actuación.** No existe el paso de peatones



desarrollo urbano  
sostenible

MADRID



**Después de la actuación.** Paso de peatones elevado, construido.



Señalización del itinerario al cole.