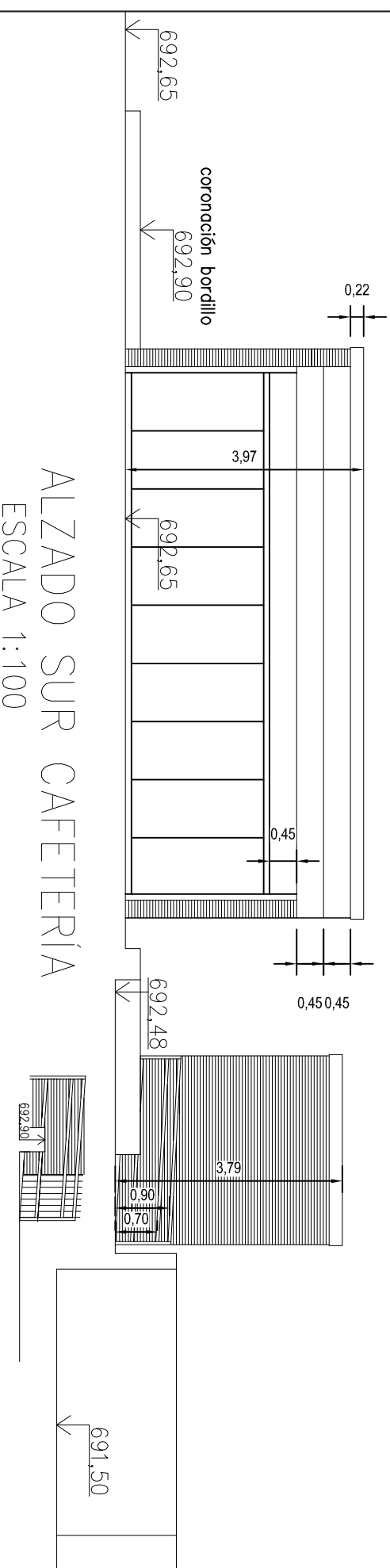
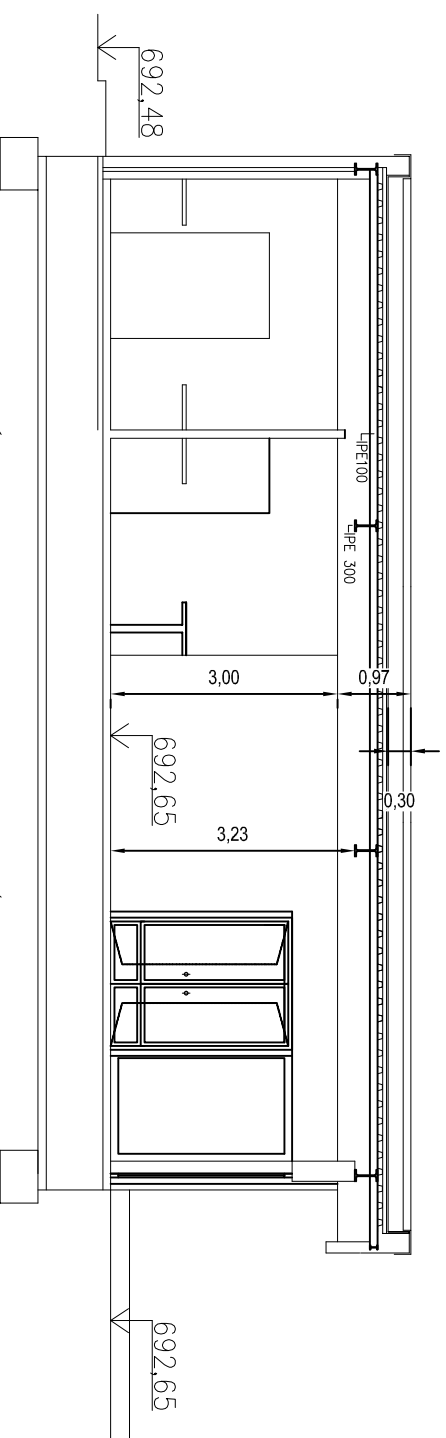


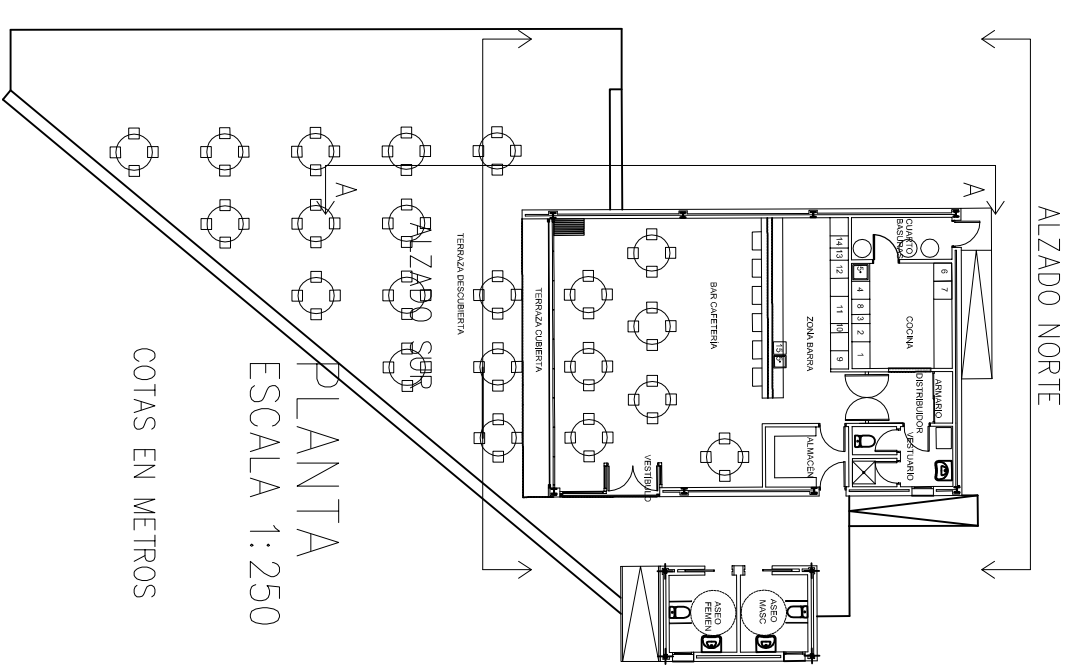
ALZADO NORTE CAFETERÍA
ESCALA 1:100



ALZADO SUR CAFETERÍA
ESCALA 1:100



SECCIÓN A-A CAFETERÍA
ESCALA 1:100



PLANTA
ESCALA 1:250

COTAS EN METROS

 DIRECCION GENERAL DE GESTION Y DEFENSA DEL PATRIMONIO
SUBDIRECCION GENERAL DE EDIFICACION PUBLICA

TITULO DEL PROYECTO:
CENTRO DEPORTIVO BÁSICO OÑA-SANCHINARRO
TITULO DEL PLANO:
ALZADOS Y SECCIONES IV.
CAFETERÍA

FECHA:
JULIO 2017
INGENIERO:
ANETO
CONSULTORES, S.L.

ESCALA ORIGINAL: A-3
ESCALA PLANTA: 1:250
A24
EL ARQUITECTO:
MARIA LUZ SANCHEZ KORNAL