

## PARQUE Y PARKING PARA TODOS

Voy a hacer una descripción gráfica de toda esa zona a cambiar, que es un cúmulo de propósitos y que cada vez se encuentra más deteriorada.

En la bifurcación de la calle Juan español con Enrique Fuentes y cruce con Elisa es una zona de difícil tránsito para los peatones e incluso para los vehículos.

Todas esas manzanas son de difícil aparcamientos para los vecinos y en ese cruce está siempre lleno de coches aparcados en el centro, que impiden el paso a peatones e incluso a otros vehículos y ni que decir tiene a las personas con minusvalía o con carritos de niños o de la compra.

En un lateral, cruce calle Elisa con Juan español, está un parque que ya se ha solicitado varias veces que se tomen medidas para que sea de uso y disfrute de todos.

Aunque ahora se esté remodelando por el mal uso que se le ha venido dando durante años, estamos comprobando que no es suficiente pues sigue inundado cuando llueve, sigue usándose para sacar a los perros y no recoger las cacas y con gente bebedora que dejan todos los botes tirados ahí.

A todo esto se le suma, que en la parte alta del parque, existe una torre de luz, contenedores de reciclaje de vidrio y cartón, de basura orgánica y de plástico que siempre tiene basura y escombros por la acera lo que supone bajar a la carretera muchas veces para poder pasar ese punto con el consiguiente riesgo pues al estar coches aparcados en el medio de la bifurcación a veces hay muy poco espacio y se corre el riesgo de ser atropellado.

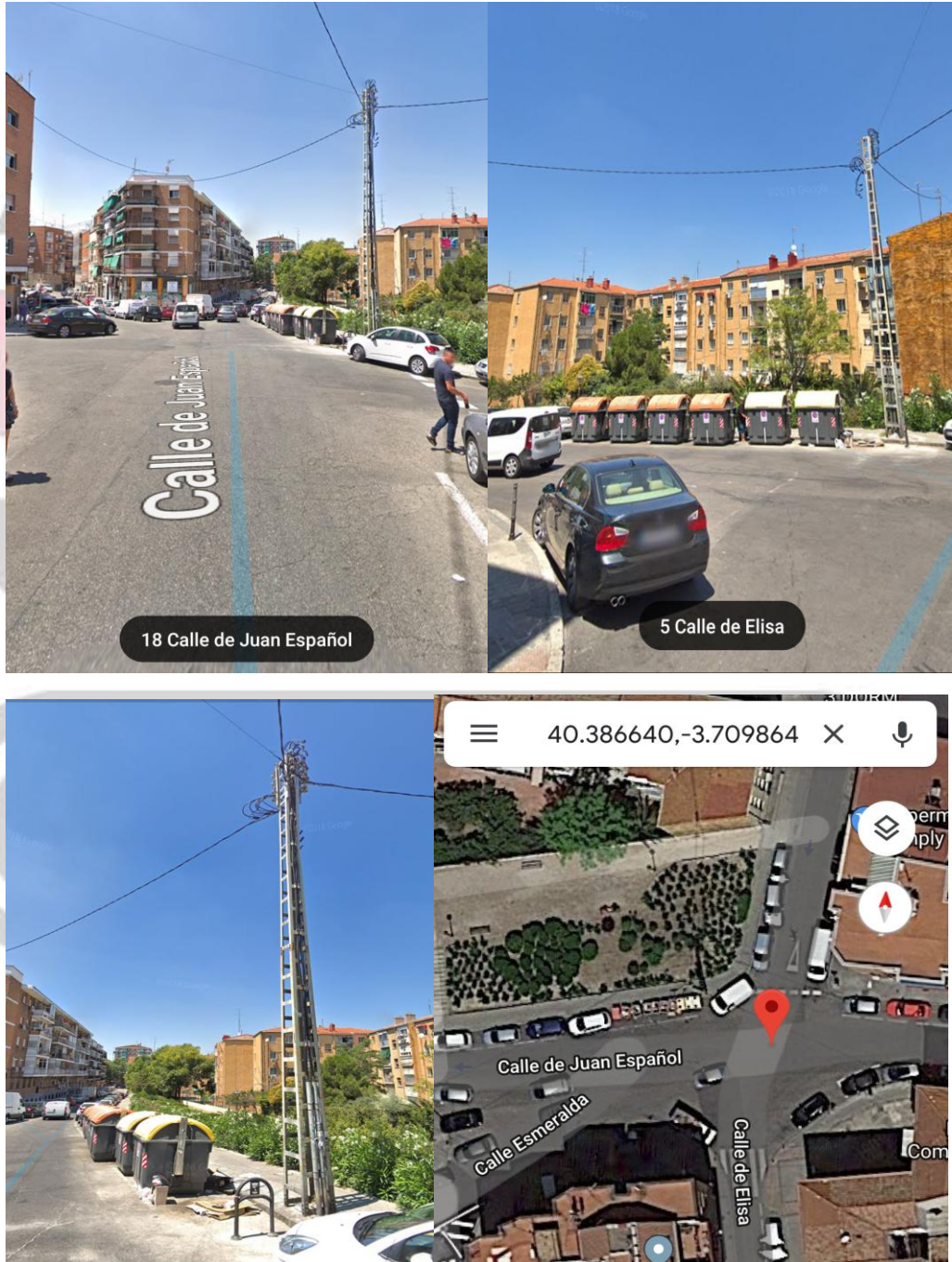
En todo ese cruce no existe ninguna preferencia peatonal, los únicos pasos que existen, están en las calles Esmeralda con Enrique Fuentes y Elisa con Enrique Fuentes, que realmente mirando el cruce con atención no conlleva el mismo peligro que toda la bifurcación de calles ni la esquina de calle Elisa con Juan español y es muy importante teniendo en cuenta que es un paso constante de estudiantes al colegio Jorge Manrique y el IES Pedro Salinas la verdad es que pocas cosas han pasado en todos estos años.

Con todo lo dicho anteriormente, paso a solicitar un arreglo integral de ese cruce:

- Pasos de cebra en los cruces Juan español 18
- Paso de cebra en Elisa altura del 5 con el parque.
- Paso de cebra calle Juan español hasta calle Enrique Fuentes a la altura de calle Esmeralda
- Arreglo integral de ese parque, adaptando bien el drenaje para cuando llueve, con una zona infantil bien vallada para evitar que sea utilizado por los perros y personas incívicas y otro para personas mayores, ya que no existe ninguno en la zona y por supuesto elevarlo un poco en altura a ser posible para que no esté en una hondonada
- Retirada de la torre de luz de la esquina y reordenación de los cubos de basura.
- Un bulevar en medio de la bifurcación de calles Enrique Fuentes y Juan español, donde existen coches y es difícil atravesar.

Aunque parezca una gran inversión para la zona, se podría amortizar económicamente con la construcción de un parking para residentes en ese cruce de calles y el parque, (ya presupuestado y aprobado por los técnicos en las demás ediciones de presupues-

tos participativos) pues a los vecinos cada vez nos cuesta más aparcar y por ese motivo están todas las esquinas y el centro del cruce siempre lleno de coches, con el consiguiente peligro y dificultad de tránsito que eso conlleva.



Este es el cruce. <https://maps.app.goo.gl/1bLZs>