



THE CIVITAS INITIATIVE
IS CO-FINANCED BY THE
EUROPEAN UNION

ASAMBLEA GENERAL MUNICH

MEDIDA 4.7

26 febrero-01 marzo 2018

PROYECTO EUROPEO CIVITAS ECCENTRIC IN VALLECAS

Soluciones innovadoras de movilidad sostenible en distritos de la periferia



desarrollo urbano
sostenible

MADRID

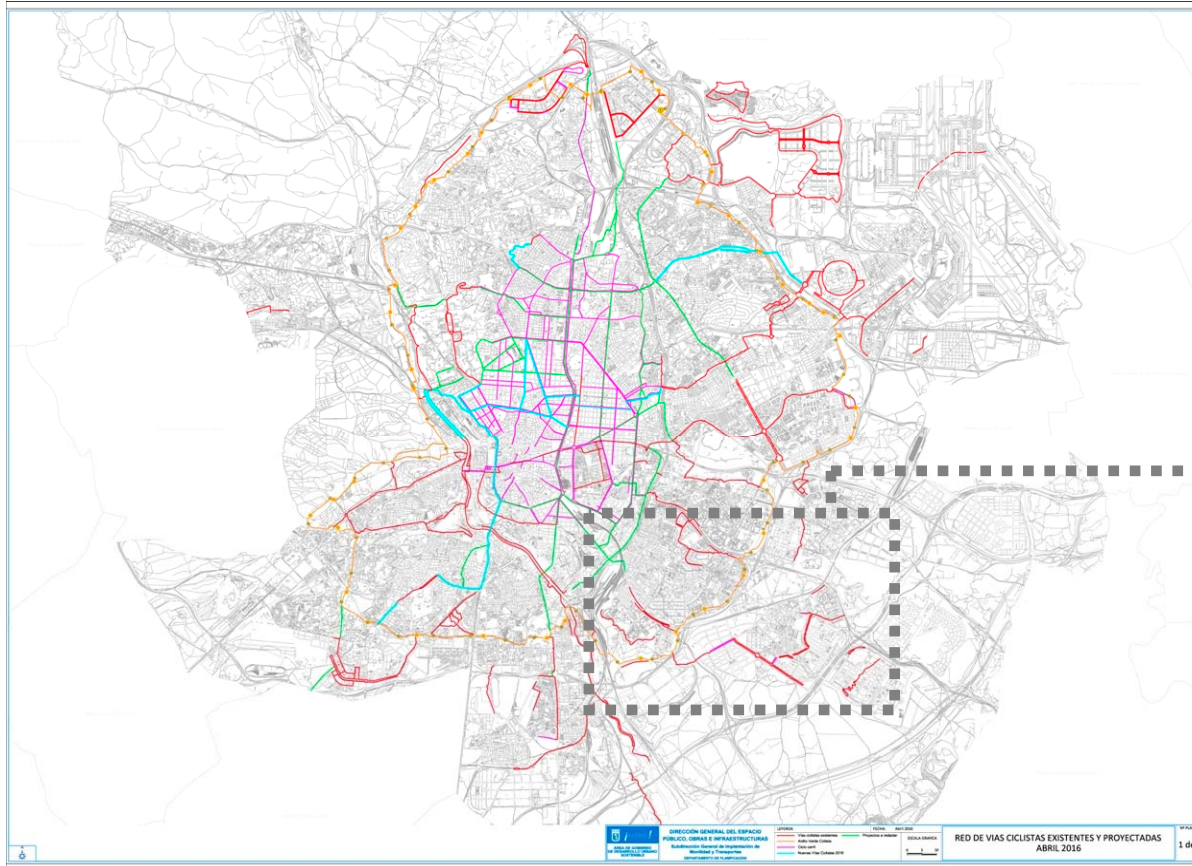
RED CICLISTA

¿POR QUÉ?

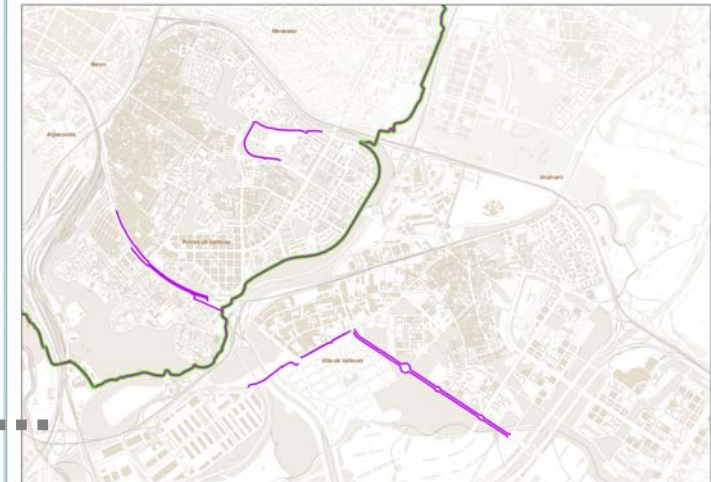


JUSTIFICACION

Red ciclista Madrid 2016



Red ciclista Vallecas 2016



- ✓ Los distritos periféricos de Madrid (Vallecas) tienen una escasa infraestructura ciclista.
- ✓ La principal infraestructura ciclista en Vallecas es el Anillo Verde Ciclista.

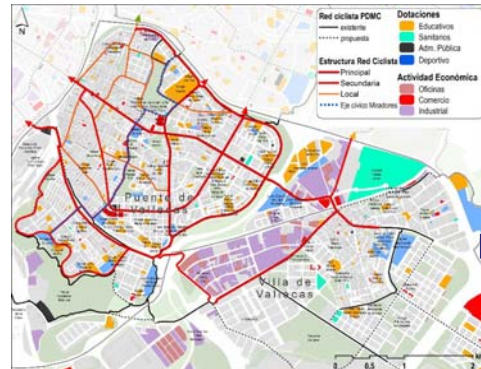
PLANIFICACION



PLANIFICACION

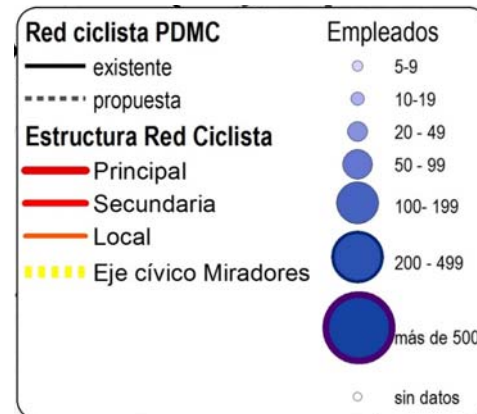
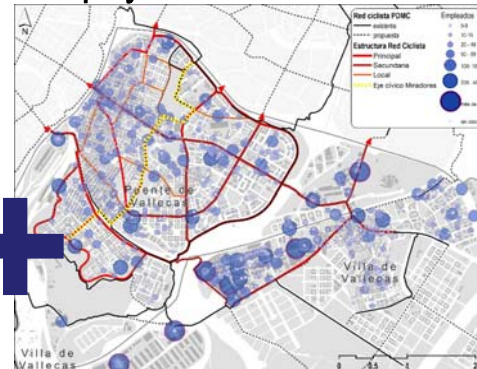
✓ Análisis de los dos distritos y preparación de una red ciclista, con el enfoque definido para la Ciudad, teniendo en cuenta la topografía, conectividad con Madrid y la red PT, principales puntos destacados y puntos de atracción en Vallecas, actividades urbanas especialmente trabajo y acceso a dotaciones, sección de calles, condiciones ambientales (protección solar y paisaje verde urbano).

Facilities and economics activities

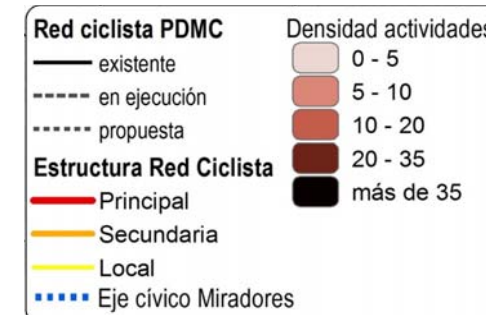
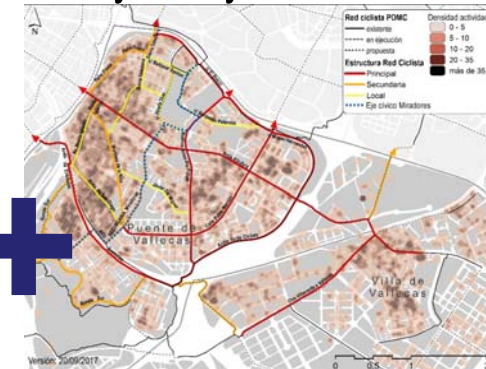


Del documento elaborado por GEA21

Employment



Activity density



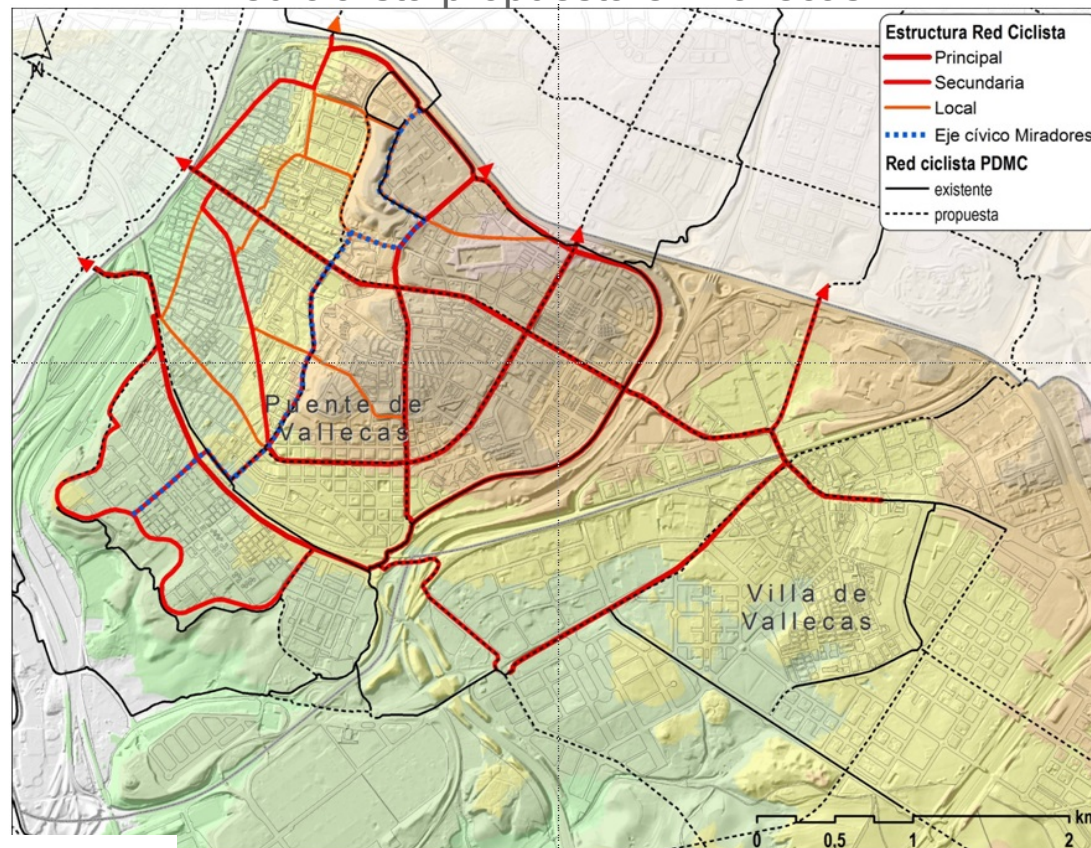
PLANIFICACION



PLANIFICACION

- ✓ Revisión del Plan Ciclista de Madrid en Noviembre del 2016 elaborado por Gea 21 para Madrid.
- ✓ Definición de una red ciclista en Vallecas.

Red ciclista propuesta en Vallecas



Del documento elaborado por GEA21

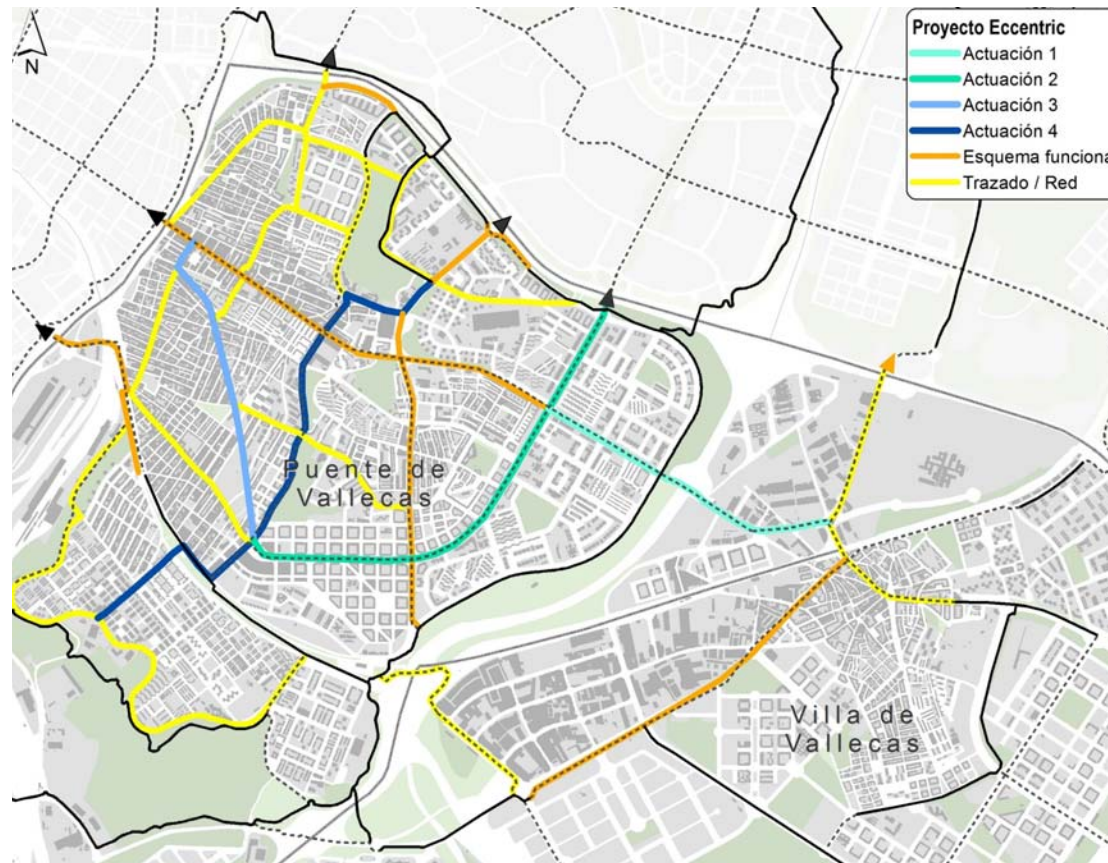
OBJETIVOS



PLANIFICACION Y OBJETIVOS

- ✓ Definición de las secciones seleccionadas.

Actuaciones definidas de la red ciclista en Vallecas



Del documento elaborado por GEA21

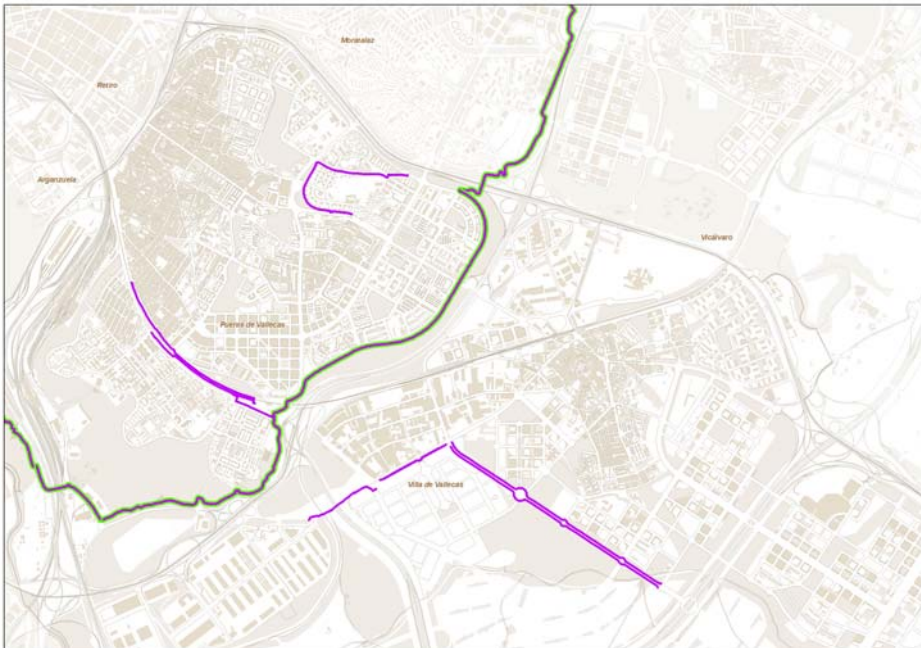
PREVISION



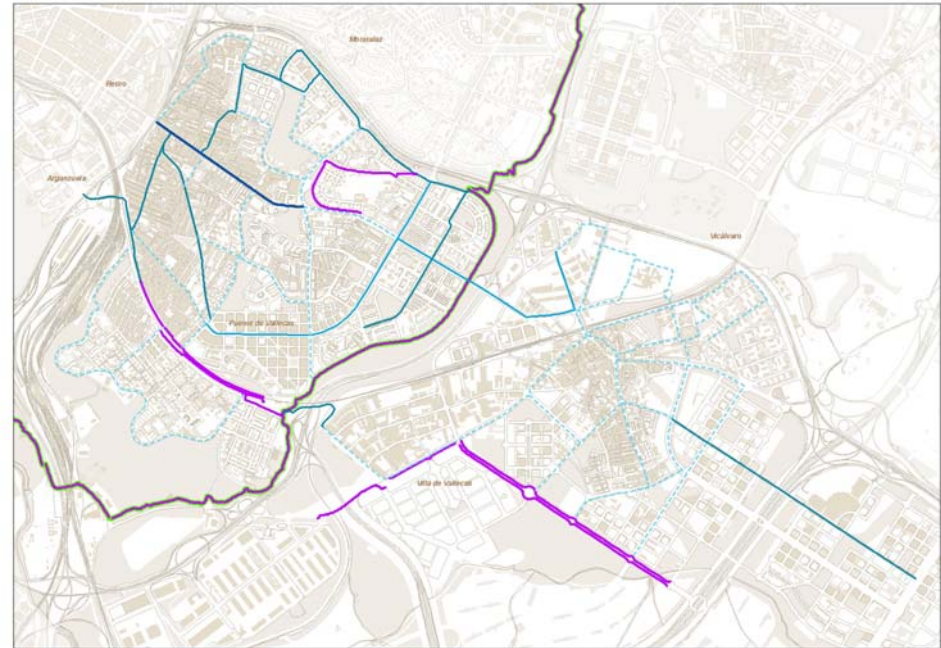
PREVISION

- ✓ Calles presupuestadas para ser incluidas en los presupuestos de Madrid de 2018.

Red ciclista existente en Vallecas 2016

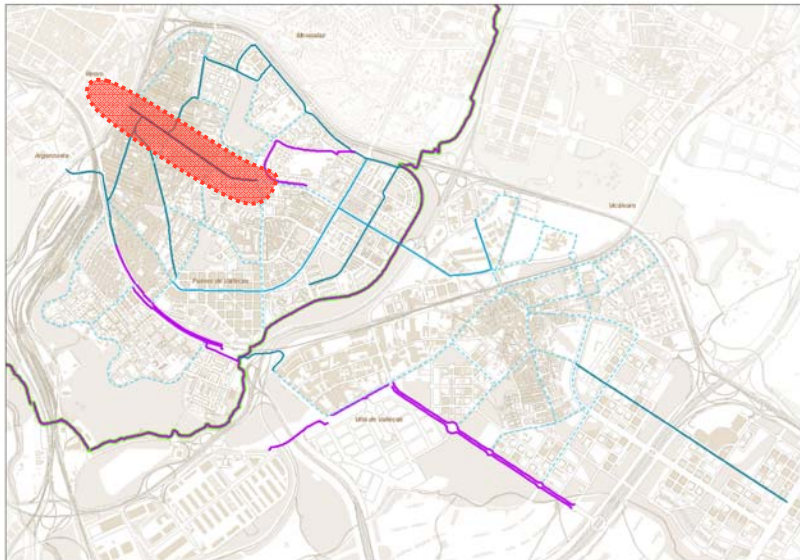


Previsión red ciclista ejecutada 2019 Vallecas





ACTUACION 1: AV. ALBUFERA

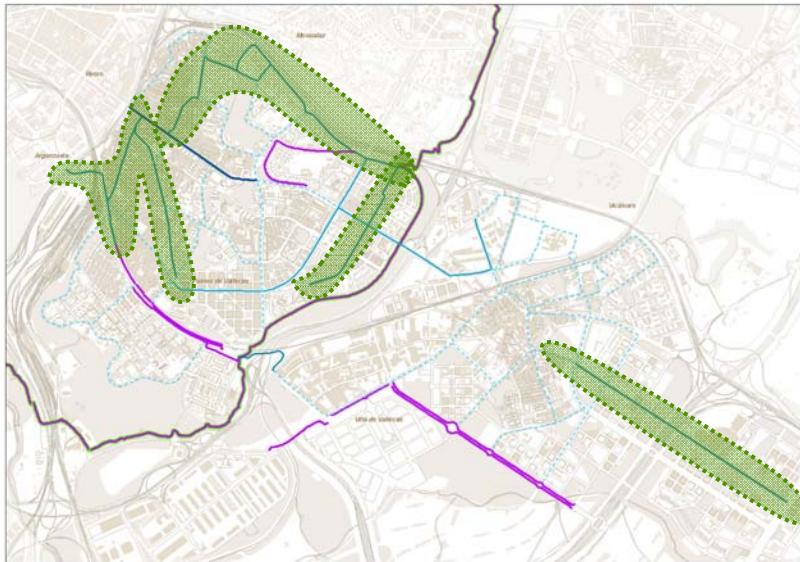


- ✓ Avenida de la Albufera es el eje principal del distrito, que conecta ambos distritos entre sí y con el centro de la ciudad.
- ✓ Los trabajos del metro en 2016 permitieron la incorporación de un carril bus para reforzar el transporte público en superficie.
- ✓ A finales de 2017 se incorporó un ciclo-carril.



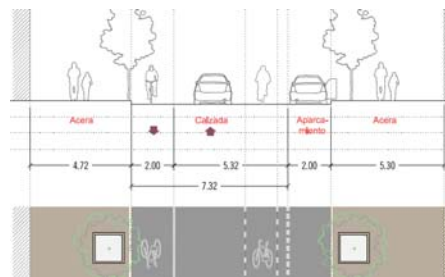
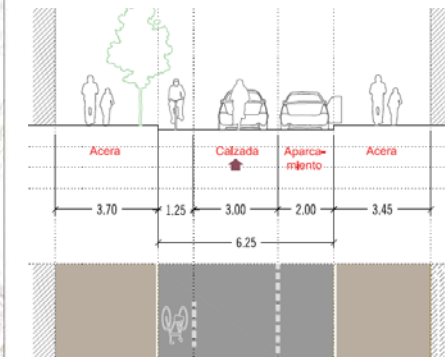


ACTUACION 2: CALLES PRESUPUESTADAS



✓ Construcción presupuestada para 2018:
Martínez de la Riva, Av. Monteigueldo, Puerto
Canfranc, Sierra Toledana, Maruja García
Romero, Baltasar Santos, Ramón Pérez de
Ayala, El Bosco, Av. Rafael Alberti and
Convenio.

✓ Construcción prevista en 2018.



Del documento elaborado por GEA21



ACTUACION 3: INTERVENCION TACTICA EN CALLE ARBOLEDA

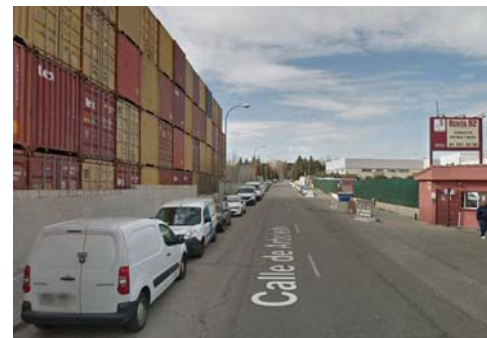
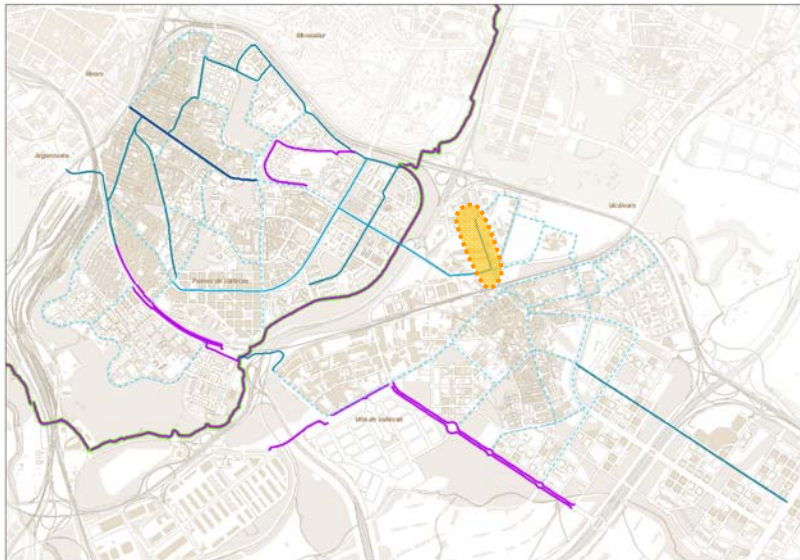


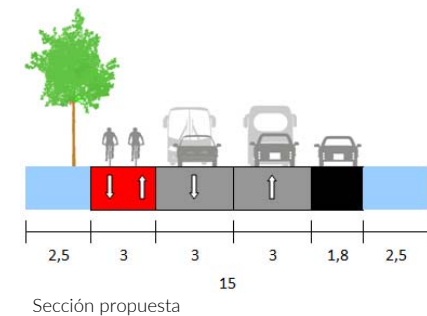
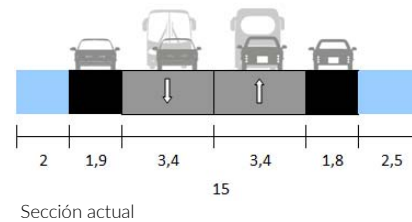
Foto estado actual



Imagen propuesta

✓ Se pretende una intervención low-cost, una intervención táctica en la calle Arboleda, que permita el desarrollo de un proceso de aproximación gradual a soluciones definitivas con mayores garantías de éxito.

✓ Previsión en 2018.

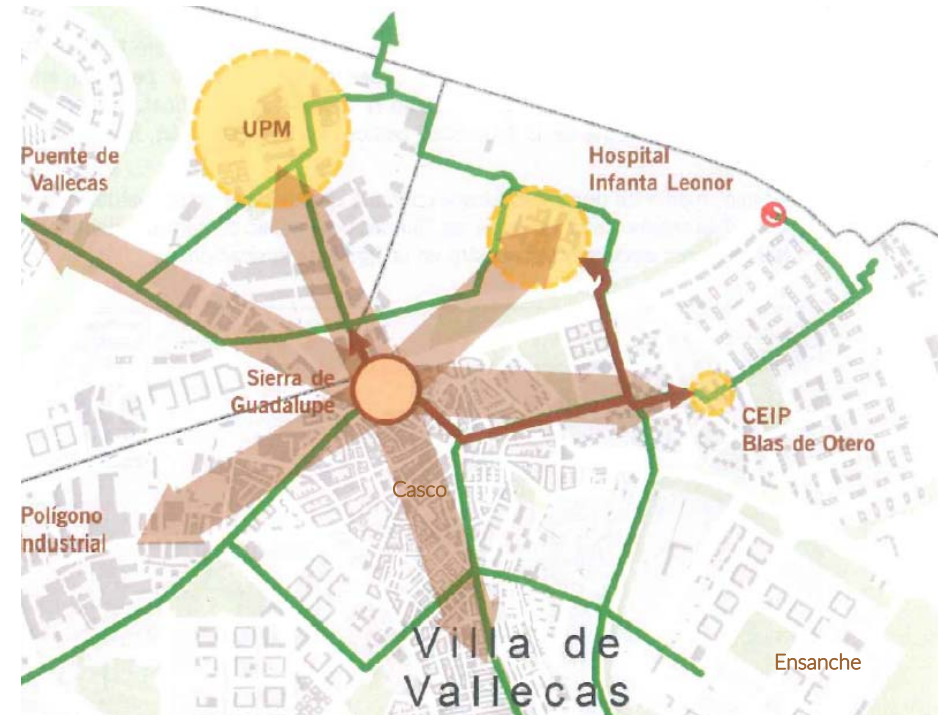
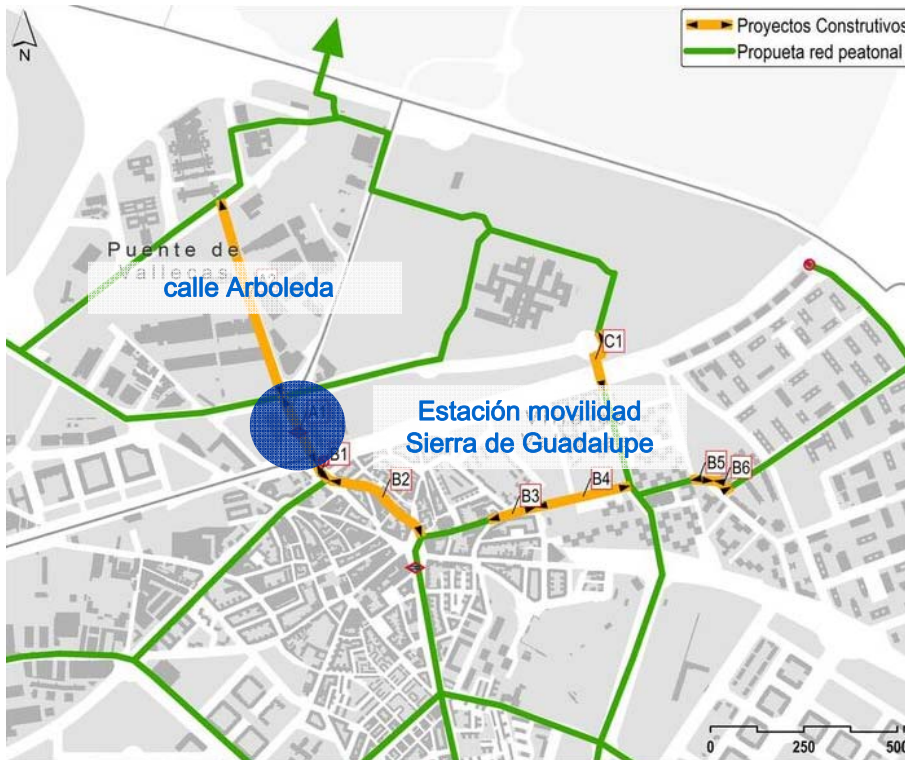


acera | aparcamiento | ciclo-carril | ciclo-carril | carril bus | carril bici



ACTUACION 3: INTERVENCION TACTICA EN CALLE ARBOLEDA

✓ Esta actuación busca encontrar sinergias con los actores locales, como son el Campus Sur de la Universidad Politécnica de Madrid, y la propuesta de diseño de una estación de movilidad multimodal en Sierra de Guadalupe, así como con el reciente programa internaciones donde participa la ciudad de Madrid: Reinventing Cities.

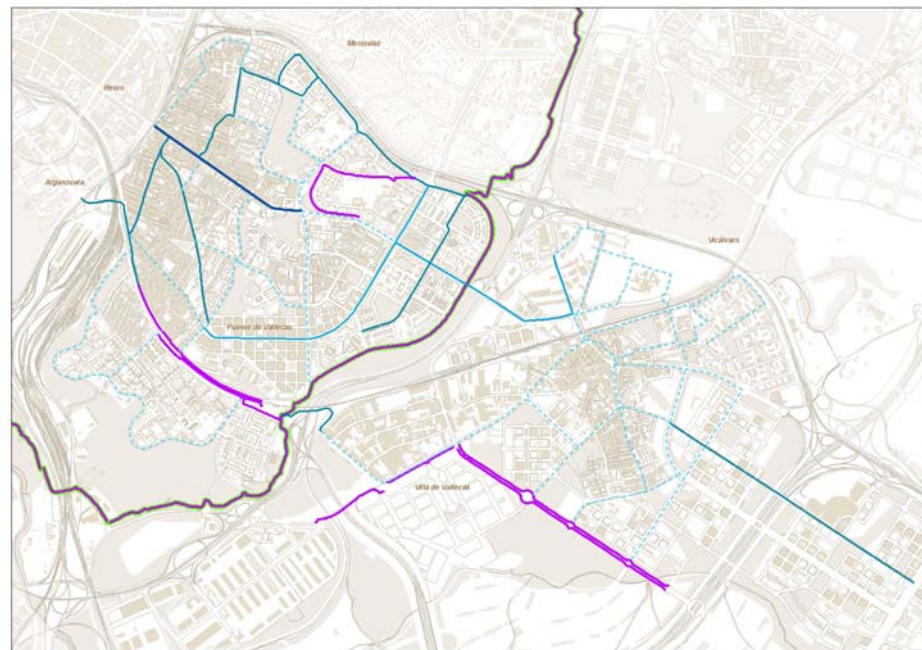


CALENDARIO



CALENDARIO

- ✓ Construcción prevista de la red ciclista en 2018-19.
- ✓ Intervención táctica prevista de la calle Arboleda en 2018.





Muchas gracias



<https://eccentricmadrid.wordpress.com/>

<https://www.c40reinventingcities.org/es/>

<http://madrid.maps.arcgis.com/apps/webappviewer/index.html?id=3543c38f3e9d4894a329ed9d146d918b>

<https://planmadre.madrid.es/>

<https://civitas.eu>

Contacto: Carlos Corral Saez

Ayuntamiento de Madrid – Dirección General de Planificación Estratégica

corralsc@madrid.es

