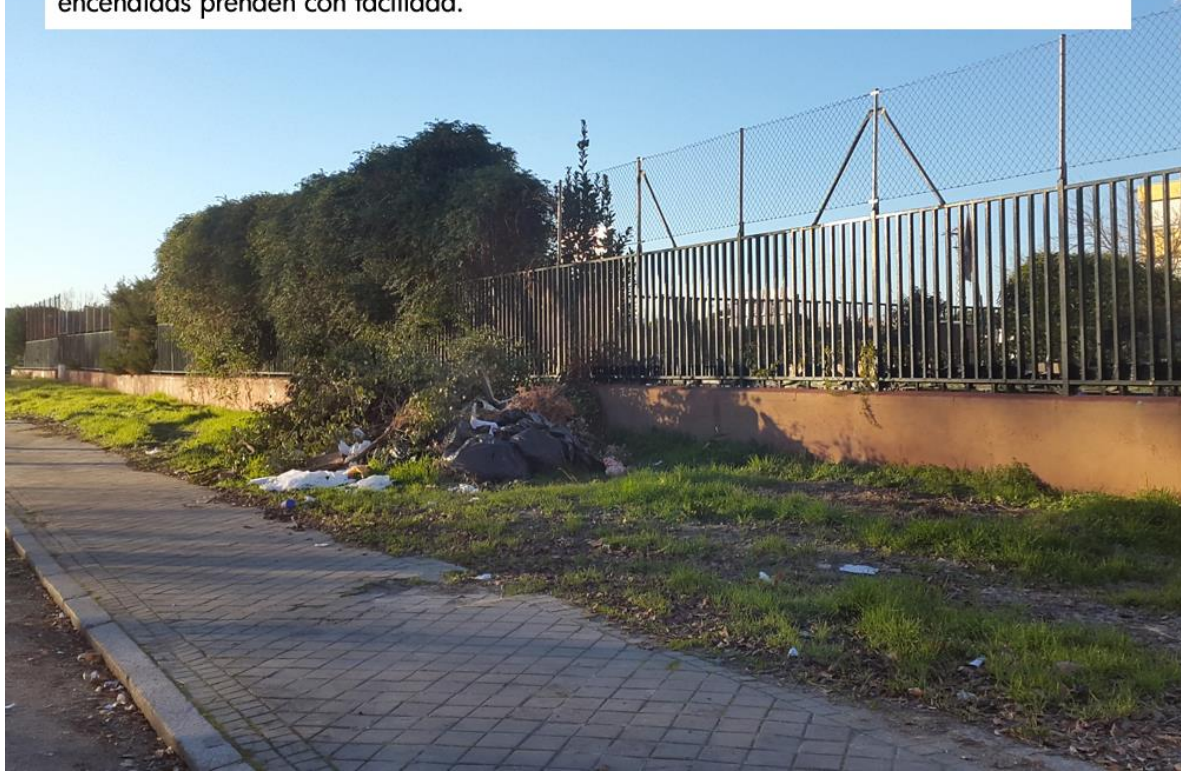


En esta zona junto a la tapia del colegio se acumulan basuras, escombros y excrementos. Además cada año crecen hierbajos y maleza que se secan y en las que las colillas encendidas prenden con facilidad.



El espacio de acera frente a la entrada al colegio es muy estrecho y a la entrada/salida de los alumnos las familias apenas tienen espacio donde situarse, teniendo que hacerlo entre los coches o casi en mitad de la calzada.



En esta zona, perimetral al campo de futbol del Club Deportivo Alzola-Halcones, crece vegetación sin control y, especialmente a partir de la primavera, resulta muy insalubre, acumulándose en ella desperdicios, basuras, etc.

