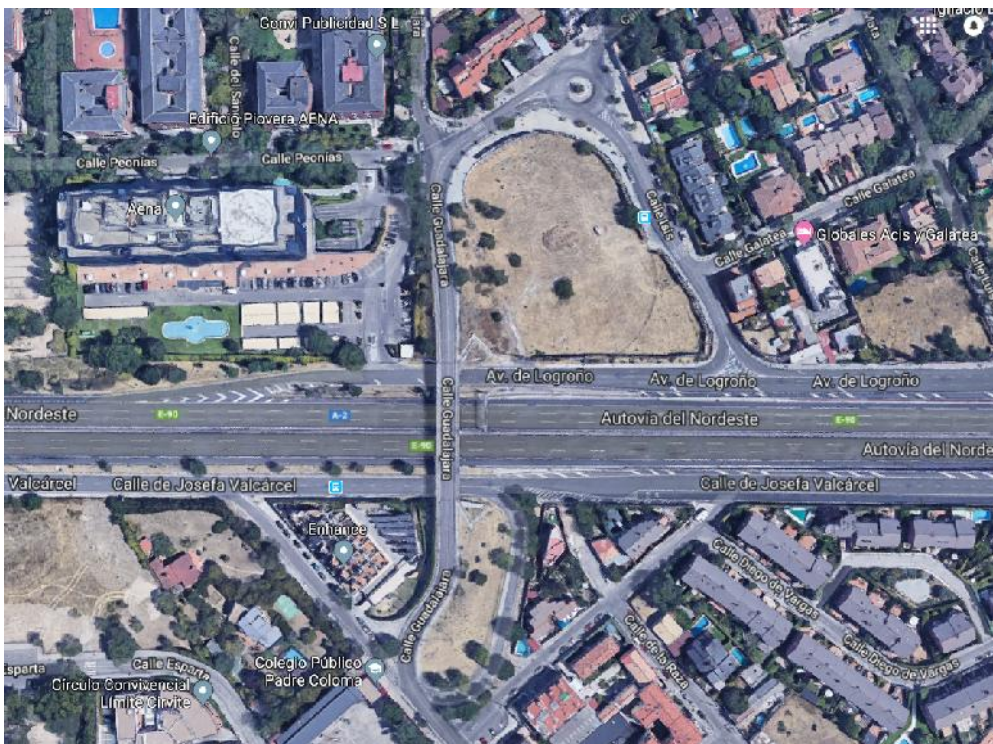


AMPLIACION ACERAS PUENTE LA PIOVERA CANILLEJAS SOBRE LA A-2

Se propone la ampliación de la acera del puente en su lateral hacia Zaragoza, único que mantiene sin ocupar los taludes del puente que según la Ley de carreteras son de dominio público.

La propuesta es ampliar la acera con una plataforma volada apoyada en la estructura del propio puente.

Siendo este puente una infraestructura de la A-2 se podría solicitar colaboración económica y técnica al Ministerio de Fomento.



Fito 1 Localización



Foto 2. Arranque de la acera en la zona de La Piovera.



Foto 3. Lateral del puente, margen Zaragoza



Foto 4. Paso peatonal.

Se aprecia su estrechez que impide la circulación normal de peatones y en especial los de movilidad reducida.

Madrid enero 2019