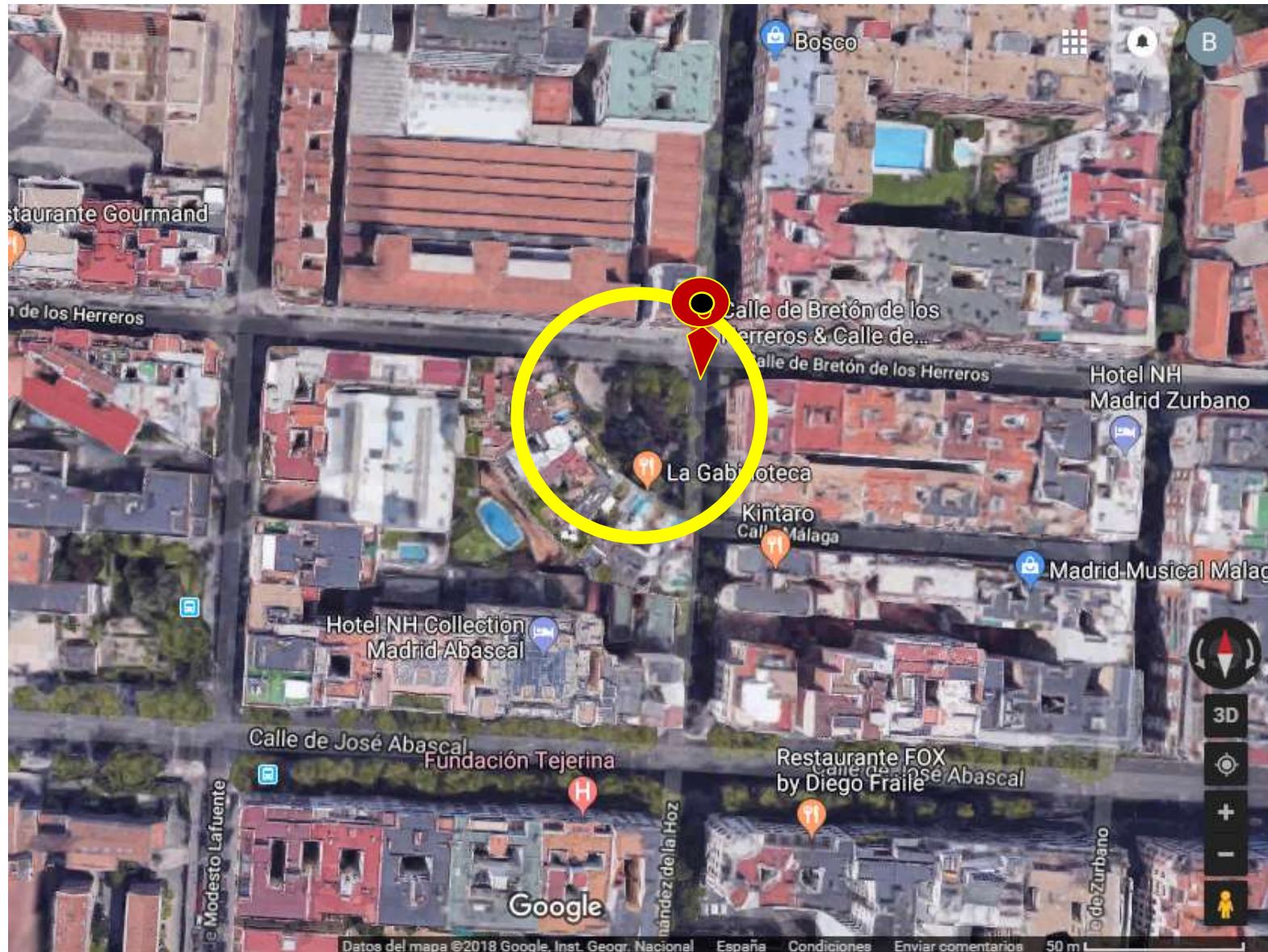


# Parque infantil Breton de los Herreros/ Fernandez de la hoz

Ubicación



La plaza se encuentra ubicada en la esquina de Bretón de los Herreros con Fernández de la Hoz, Chamberí



Es una zona clave ya que hay varias guarderías en la zona y otros lugares infantiles de interés



Los parques y plazas con zona infantil más cercanos se encuentran a **más de 1 km**

*En nov 2018 se ha abierto a aprox 500m de este parque, el parque infantil del Canal de Isabel II ubicado en Santa Engracia. No obstante dada la demanda de parques en la zona, solicitamos que se remodele el parque de Bretón, replicando el modelo usado en el parque de Canal.*





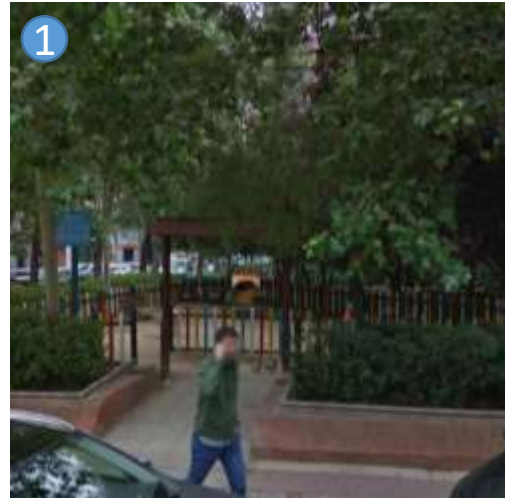
La plaza

Estado actual

El parque consta de una pequeña zona de juego (parque infantil) vallada, de una zona de paso con bancos y escaleras, de una zona verde que no es accesible y de una zona para perros



Acceso parque infantil



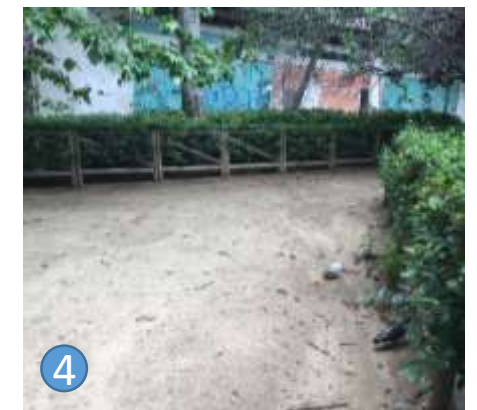
Zona de paso



Zona verde no accesible



El acceso al parque es peligroso ya que da directamente a la calle Bretón de los Herreros, muy cerca del cruce con Fernandez de la Hoz



Zona para perros con acceso abierto

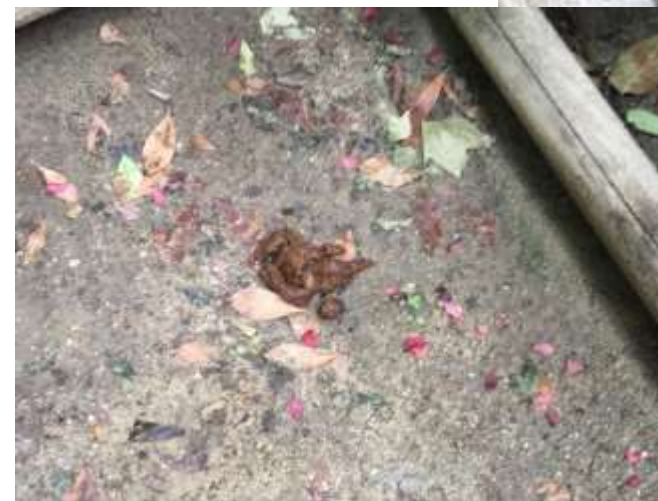
La zona de parque infantil es muy pequeña, consta de apenas 3 instalaciones (una caseta y dos balancines), y el suelo de arena está muy sucio (hojas de árboles, polen, ...)



El estado del parque y del resto de zonas comunes es con frecuencia lamentable...



- Basura
- Restos de botellón
- Cristales rotos
- Porros
- Excrementos animales
- Suciedad general
- Preservativos





A pesar de todo, dada su buena ubicación, son muchos los niños que se juntan en el parque...



Aunque la mayor parte del tiempo la pasen fuera de la zona infantil, porque pronto se aburren de tan poca cosa... y el resto del espacio es también muy limitado



Asimismo, están expuestos a vidrios rotos, excrementos, árboles en mal estado y mucha suciedad...

Hay mucho espacio poco o mal utilizado, árboles en mal estado, plantas sin cuidar...





# La plaza que queremos

## Propuesta

Nuestra propuesta es una plaza más funcional, en la que los niños se diviertan de forma más segura



Nuevo acceso a zona infantil más seguro



Zona de juego infantil ampliada y renovada



Nuevo vallado



Área de jardín renovada y accesible



Zona de perros con acceso cerrado

Con una zona infantil más amplia (hay espacio en la plaza para ello), con nuevas instalaciones (columpios, toboganes) y suelo de caucho.



asimismo, solicitamos la revisión urgente del estado de los árboles del parque...

## INCIDENTE 6 JUN 2018



#5098273 - aviso del Ayuntamiento de Madrid - Alta de aviso



Madrid

Su aviso ha sido dado de alta.

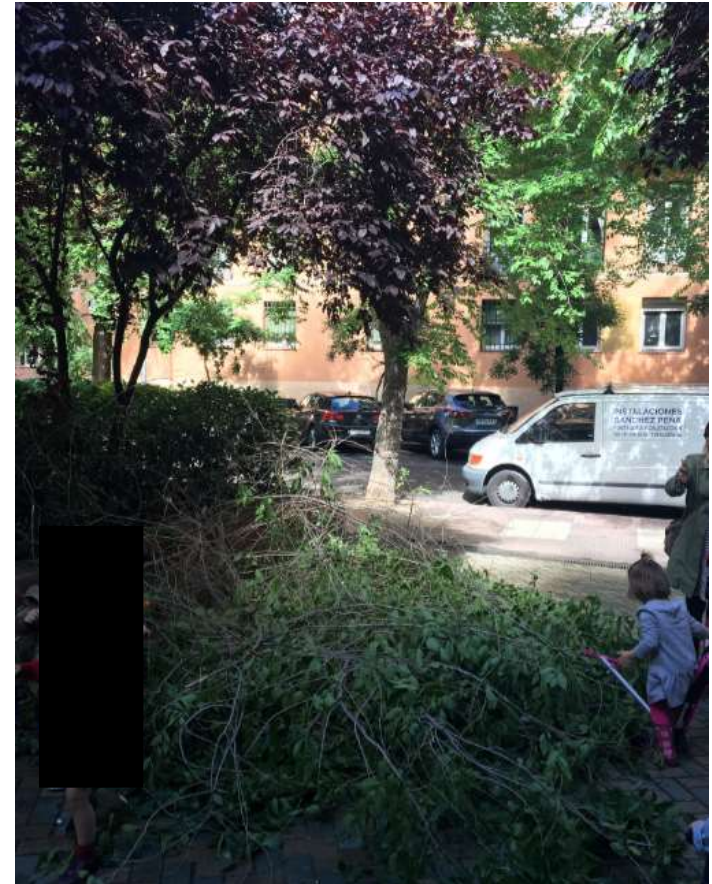
Queremos informarle de que su comunicación de aviso ante el Ayuntamiento de Madrid con referencia 5098273 presentado el 06/06/2018 a las 17:59, ha sido dado de alta correctamente en el sistema y se procederá a su tramitación.



Árbol en mal estado



Calle Fernandez De La Hoz, 74, Chamberí, Ríos Rosas



# Vota!

## Acondicionamiento de la plaza de Bretón de los Herreros con Fernández de la Hoz

<https://decide.madrid.es/presupuestos/presupuestos-participativos-2019/proyecto/>

**El año pasado no se atendió nuestra solicitud, pero este año contamos contigo!**

\*Para poder votar, es necesario que te registres en la plataforma Decide Madrid, pero sólo te llevará un par de minutos!

[https://decide.madrid.es/users/sign\\_up](https://decide.madrid.es/users/sign_up)



# ¡MUCHAS GRACIAS



# POR TU APOYO!