

FAVORECER MOVILIDAD PEATONAL POR ZONAS VERDES EN LAS TABLAS

ÁMBITO

Distrito Fuencarral – El Pardo. Barrio de Las Tablas.

EXPLICACIÓN

La propuesta consiste en mejorar la movilidad peatonal por el interior del bulevar ajardinado del Paseo Tierra de Melide en Las Tablas, modificando los cruces, dando prioridad a los peatones frente a los vehículos.

El Paseo de la Tierra de Melide, una de las avenidas principales de las tablas, cuenta con un boulevard arbolado en el centro, y aceras sin arbolado en las manzanas de viviendas. Para recorrer la avenida por el boulevard actualmente hay que ir cruzando constantemente del boulevard a las calles laterales en los cruces principales, esta complicación hace que al final los peatones realicen su movimiento por las calles laterales, sin arbolado ni sombra, y muy próximo a los coches.

Facilitar el cruce de las avenidas principales desde el propio boulevard, permitiría:

- ✓ Mejorar la **seguridad** de los peatones al reducir el número de cruces y evitar cruces justo en el giro de las manzanas.
- ✓ Mejorar la **calidad de vida, y la salud** de los ciudadanos al caminar por paseos con sombra y entre vegetación, reduciendo la temperatura en verano, y alejando al peatón de los coches, mitigándoles de los ruidos producidos por éstos y sus emisiones.
- ✓ **Conectar los colegios** con las viviendas de forma más segura y de mayor calidad, lo que favorecería el camino al colegio de muchos niños y adolescentes, al evitar cruzar tantas veces de calle, pasar por zonas más protegidas de los vehículos y mitigar las altas temperaturas que, principalmente en primavera, soportan a las horas de salida del colegio a medio día y por la tarde.
- ✓ Crear un **corredor verde** en las tablas, conectando las zonas ajardinadas, viviendas y colegios entre viales arbolados.
- ✓ **Facilitar** el camino por una calle más ancha, ya que el paseo de los bulevares es más amplio.
- ✓ Dar **acceso** desde todas las manzanas de viviendas directamente al boulevard sin tener que cruzar a manzanas contiguas, aprovechando el diseño del boulevard, que da entrada a la zona verde desde todas las manzanas, pero que en ocasiones, finaliza en calzada sin paso de peatones.

En las siguientes imágenes se muestran:

1. El esquema del itinerario que se propone crear.
2. La propuesta de movilidad planteada frente al recorrido que actualmente hay que realizar.
3. Propuesta de los principales cruces a modificar.

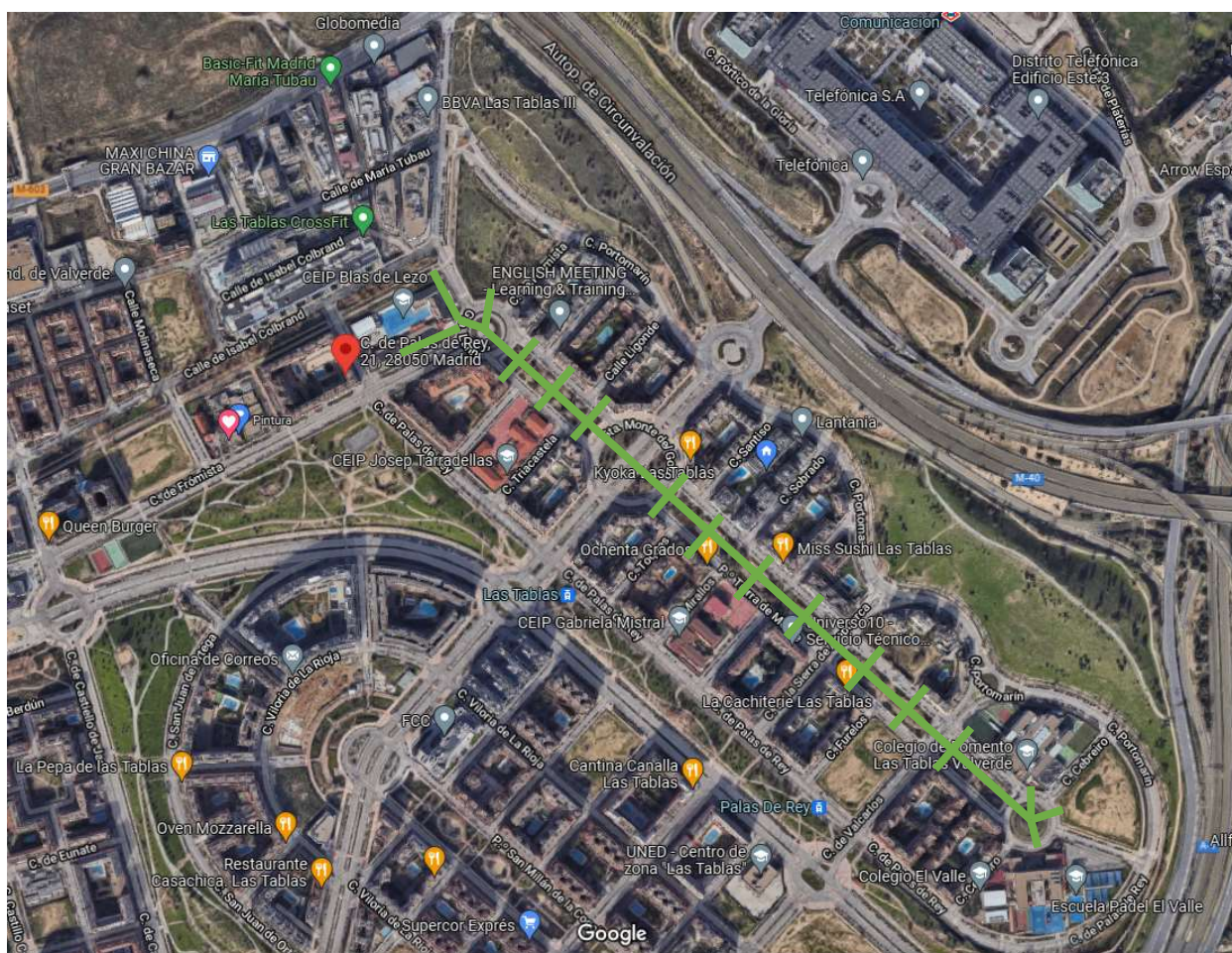
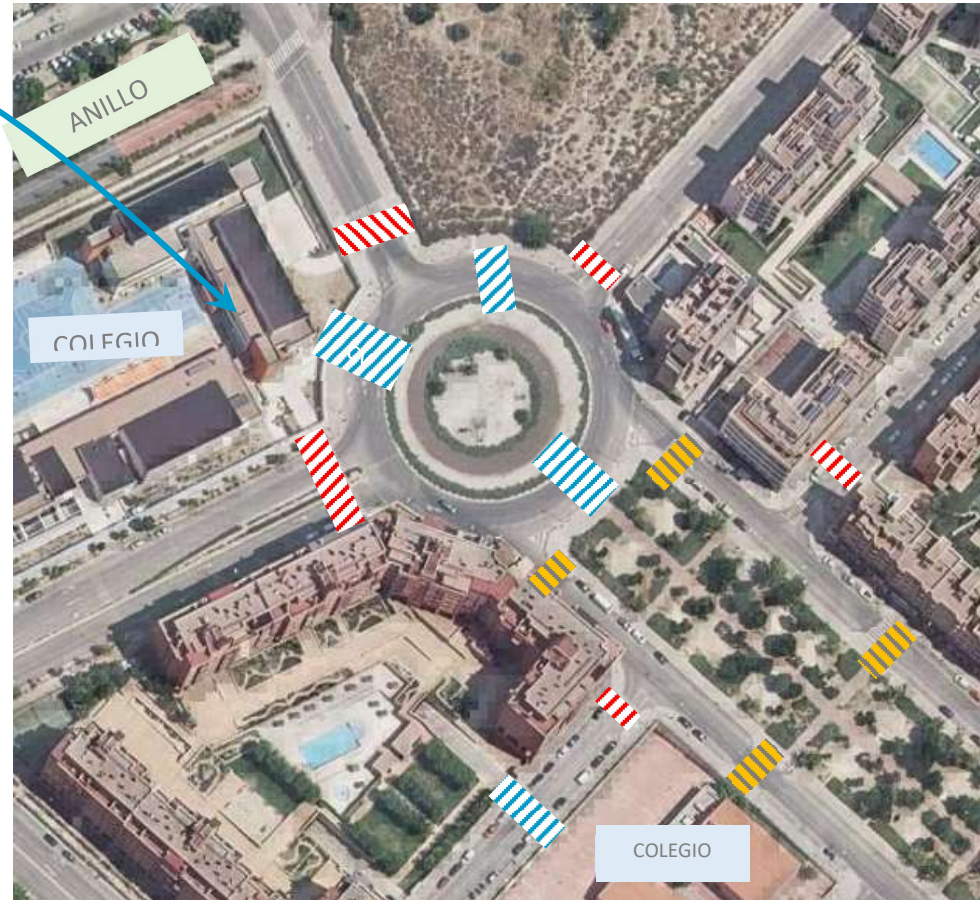
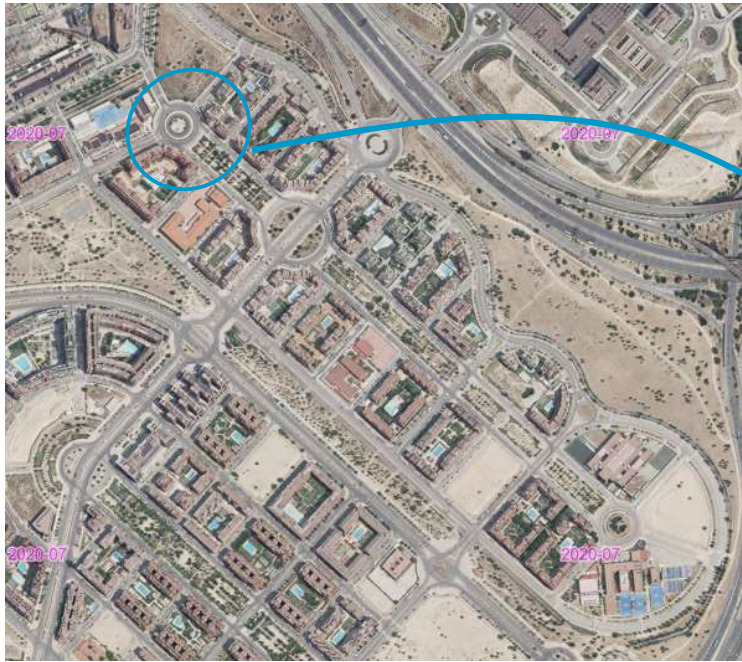


Fig. 1: PROPUESTA DE MEJORA DE LA MOVILIDAD EN EL PASEO DE LA TIERRA DE MELIDE (Barrio de Las Tablas. Distrito Fuencarral)



Fig. 2: **SITUACIÓN PROPUESTA** vs **SITUACIÓN ACTUAL**
PROPUESTA DE MEJORA DE LA MOVILIDAD EN Pº DE LA TIERRA DE MELIDE (Barrio de Las Tablas. Distrito Fuencarral)






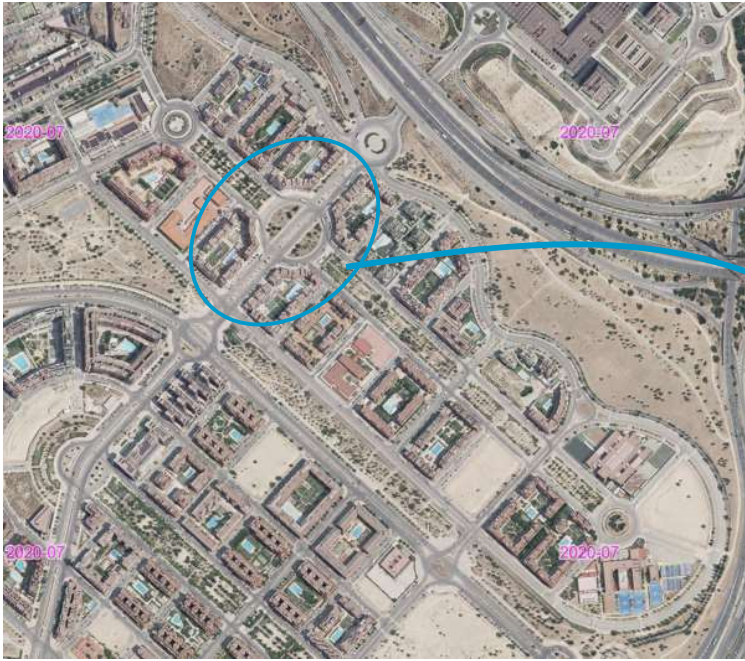
-  NUEVO PASO
-  PASO A QUI-
-  PASO A MANTENER

Fig. 3: **Cruce c/ Frómista con Paseo de la Tierra de Melide**

PROPUESTA DE MEJORA DE LA MOVILIDAD EN PASEO DE LA TIERRA DE MELIDE (Barrio de Las Tablas. Distrito Fuencarral)






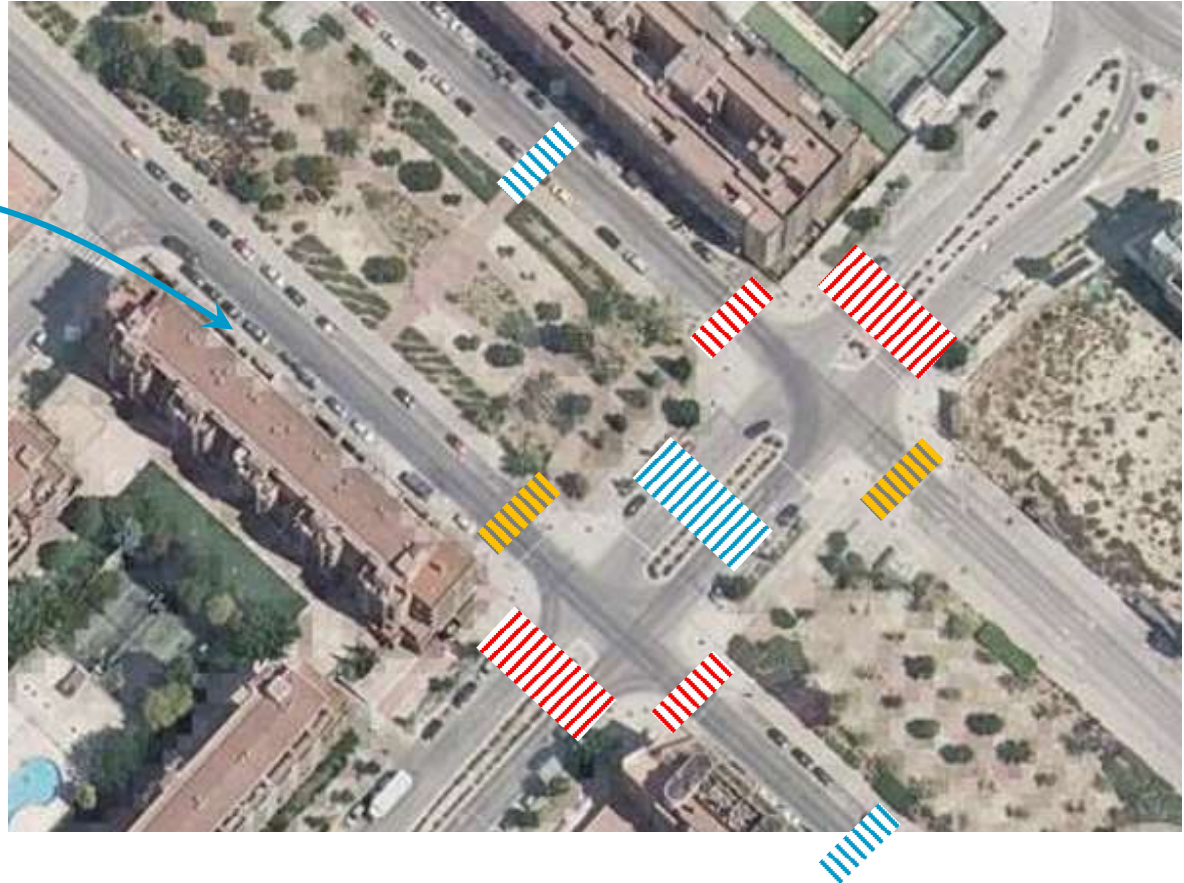
-  NUEVO PASO
-  PASO A QUITAR
-  PASO A MANTENER

Fig. 4: **Cruce c/ Camino de Santiago con Paseo de la Tierra de Melide**
PROPUESTA DE MEJORA DE LA MOVILIDAD EN PASEO DE LA TIERRA DE MELIDE (Barrio de Las Tablas. Distrito Fuencarral)






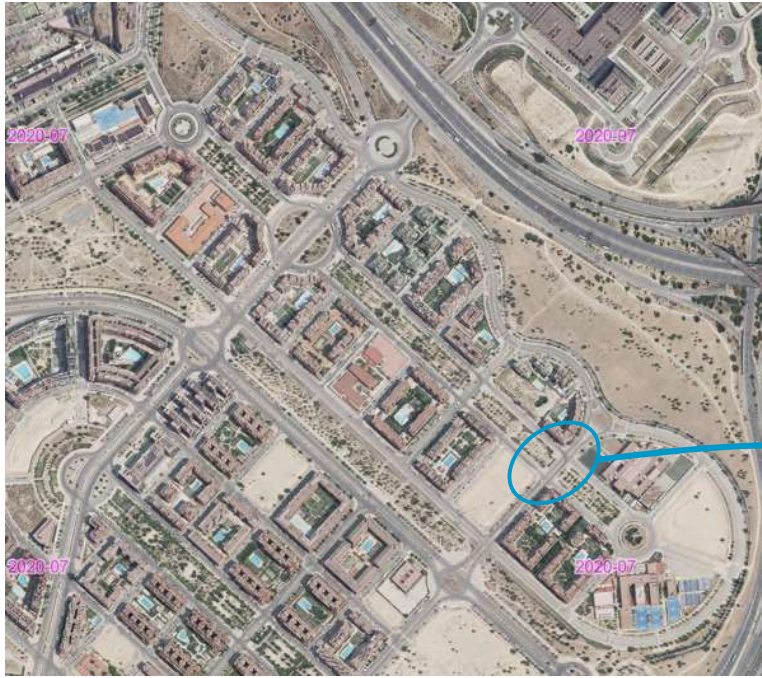
-  NUEVO PASO
-  PASO A QUITAR
-  PASO A MANTENER

Fig. 5: **Cruce c/ Sierra de Atapuerca con Paseo de la Tierra de Melide**
PROPUESTA DE MEJORA DE LA MOVILIDAD EN PASEO DE LA TIERRA DE MELIDE (Barrio de Las Tablas. Distrito Fuencarral)






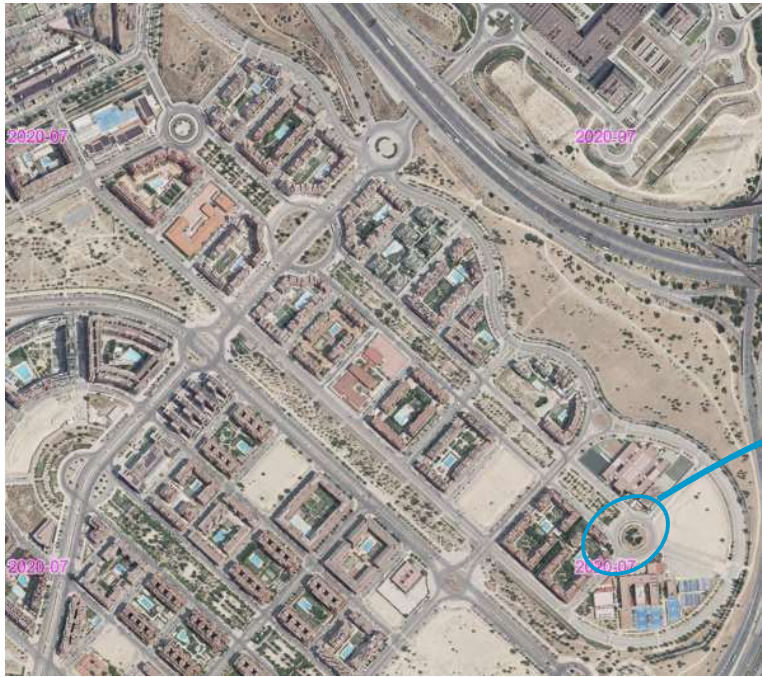
-  NUEVO PASO
-  PASO A QUITAR
-  PASO A MANTENER

Fig. 6: **Cruce c/ Valcarlos con Paseo de la Tierra de Melide**
PROPUESTA DE MEJORA DE LA MOVILIDAD EN PASEO DE LA TIERRA DE MELIDE (Barrio de Las Tablas. Distrito Fuencarral)






-  NUEVO PASO
-  PASO A QUITAR
-  PASO A MANTENER

Fig. 7: **Cruce c/ Cebreiros con Paseo de la Tierra de Melide**
PROPUESTA DE MEJORA DE LA MOVILIDAD EN PASEO DE LA TIERRA DE MELIDE (Barrio de Las Tablas. Distrito Fuencarral)