

# PLAZA DE LOS ABRAZOS Y NUEVA ENTRADA A LA CASA DE CAMPO

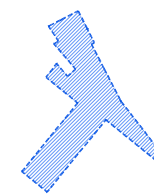
BARRIO DE LA RIBERA DEL MANZANARES - ESTADO ACTUAL

Madrid sigue desconectado de su principal pulmón. El salto brusco entre Palacio-Moncloa y la Casa de Campo y la superposición de infraestructuras en paralelo al Manzanares han contribuido a que la ciudad y el mayor de sus espacios verdes se den la espalda.

Solucionar esto requiere una intervención a mayor escala, pero queremos proponer un primer impulso que ayude a conectar el centro de la ciudad con la Casa de Campo y ayude a revitalizar un barrio, el de la Ribera del Manzanares, que ha quedado aislado y hoy registra una alta tasa de envejecimiento y una evidente falta de dotaciones públicas.

Si observamos la configuración actual del barrio, destaca la presencia de las barreras urbanas. Las vías de tren y la M-30 suponen auténticas cicatrices en la ciudad y son trincheras que peatones y ciclistas deben sortear a través de unas pasarelas mínimas.

La diferencia de cota y las vías de tren impiden una continuidad entre el Parque del Oeste y el Parque de la Bombilla. La M-30 y los viveros, que no son accesibles para el público, crean una barrera aún mayor entre la ciudad y la Casa de Campo. Toda la mitad norte de la Casa de Campo apenas está conectada por dos pasarelas peatonales. El barrio del Manzanares queda aislado del pulmón madrileño.



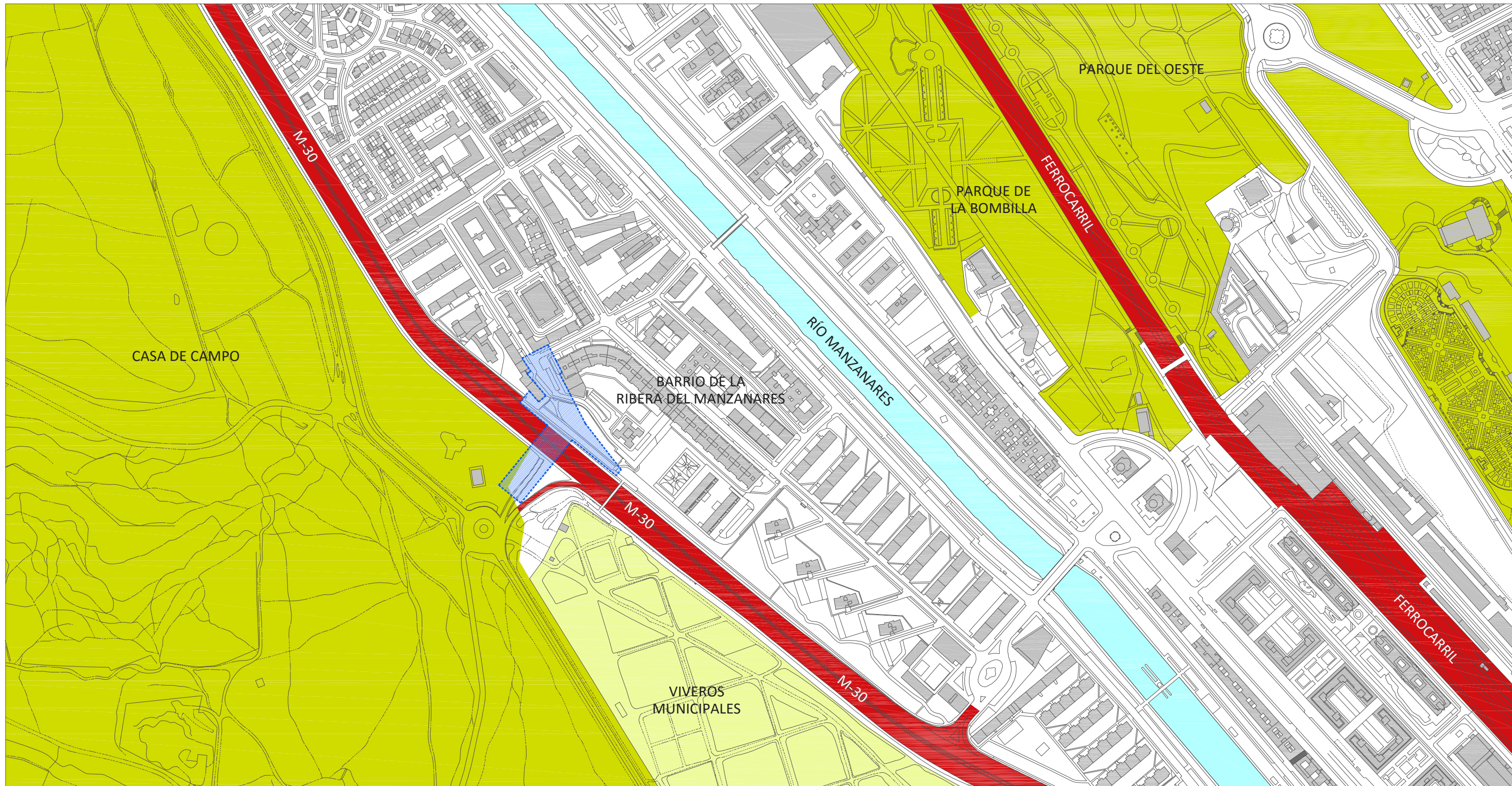
ZONA DE ACTUACIÓN 6.073 m<sup>2</sup>

Proponemos sustituir una de estas pasarelas por un espacio urbano convincente que realmente una la Ribera del Manzanares con la Casa de Campo y la creación de la Plaza de los Abrazos en uno de los rincones más deteriorados del barrio.

La nueva Plaza de los Abrazos será el nexo simbólico y urbano del barrio con la Casa de Campo, con el resto de la ciudad y con el futuro. Un espacio público inclusivo, participativo y que permita a todos los madrileños descubrir el barrio de la Ribera del Manzanares y acceder de manera más fluida a la Casa de Campo, sorteando la brecha inhumana que supone la M-30.

Será un espacio donde poner en valor “los abrazos” entre los seres vivos, entre nosotros, la naturaleza y nuestro planeta, e igualmente crear una conexión entre la plaza y la Casa de Campo, como una metáfora de los abrazos entre nosotr@s y la naturaleza.

La plaza inspirará en la sociedad el respeto hacia la naturaleza, transmitiendo este espíritu y facilitando bienestar y significado a las generaciones futuras de Madrid. Para simbolizar esta reflexión sobre la belleza, la cultura y la condición humana, proponemos la instalación de una escultura exterior, cuyo título será “Abrazando al árbol”.





# PLAZA DE LOS ABRAZOS Y NUEVA ENTRADA A LA CASA DE CAMPO

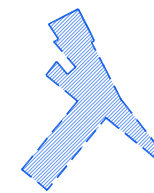
## ZONA DE ACTUACIÓN - ESTADO ACTUAL

Al sureste del encuentro entre la calle del Doctor Casal y la calle de Felipe Moratilla se extiende una zona urbana desarticulada, que parece estar pensada únicamente como estacionamiento y paso de vehículos rodados.

Es un rincón que está geométricamente acotado, con vocación de plaza, abierto al sur y al sol, tan sólo fallan el concepto del lugar y el diseño urbano. Este rincón es un espacio residual para el urbanismo; un lugar que no ha sido pensado ni sentido.

El espacio público está colapsado por coches, cubos de basura y asfalto, pero lo que más llama la atención es lo improvisado de las soluciones y la falta de carácter y de coherencia del resultado.

Por otro lado, la omnipresencia de la autovía M-30 supone un ruido y un malestar constantes. El reino de la velocidad, con sus rugidos y bocinas, invade por completo el barrio en cuanto aparece un resquicio. La autopista supone una brecha insalvable para el peatón y para la continuidad de la ciudad.



ZONA DE ACTUACIÓN 6.073 m<sup>2</sup>

Si continuamos hacia el sur, por fin encontramos la pasarela que nos permite llegar a la Casa de Campo, no sólo está envejecida y deteriorada, sino que evidencia la pobreza del concepto urbano que representa.

Los habitantes del barrio observan con anhelo el gran monte verde que, estando tan cerca, parece tan lejano. Los más osados se aventuran a cruzar la pasarela, esquivando bicis que no pueden girar en sus esquinas, volando sobre el ruido del Madrid del pasado, incapaces de mantener una conversación, corriendo y deseando llegar al otro lado.

Pero la llegada resulta aún más decepcionante. La pasarela no nos deja en la Casa de Campo, nos deja en una raqueta, atrapados entre la autopista y la tapia de los viveros. Es un perfecto no lugar del que aún tardaremos en salir.

Metros después, llegamos a la Plaza de las Moreras, otro rincón agresivo, que parece estar pensado únicamente para coches y ciclistas. Caminar es complicado, sentir que hemos llegado a nuestro destino es imposible.



1 ÚNICO ACCESO A LA CASA DE CAMPO



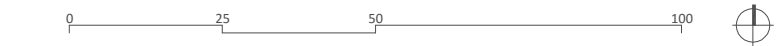
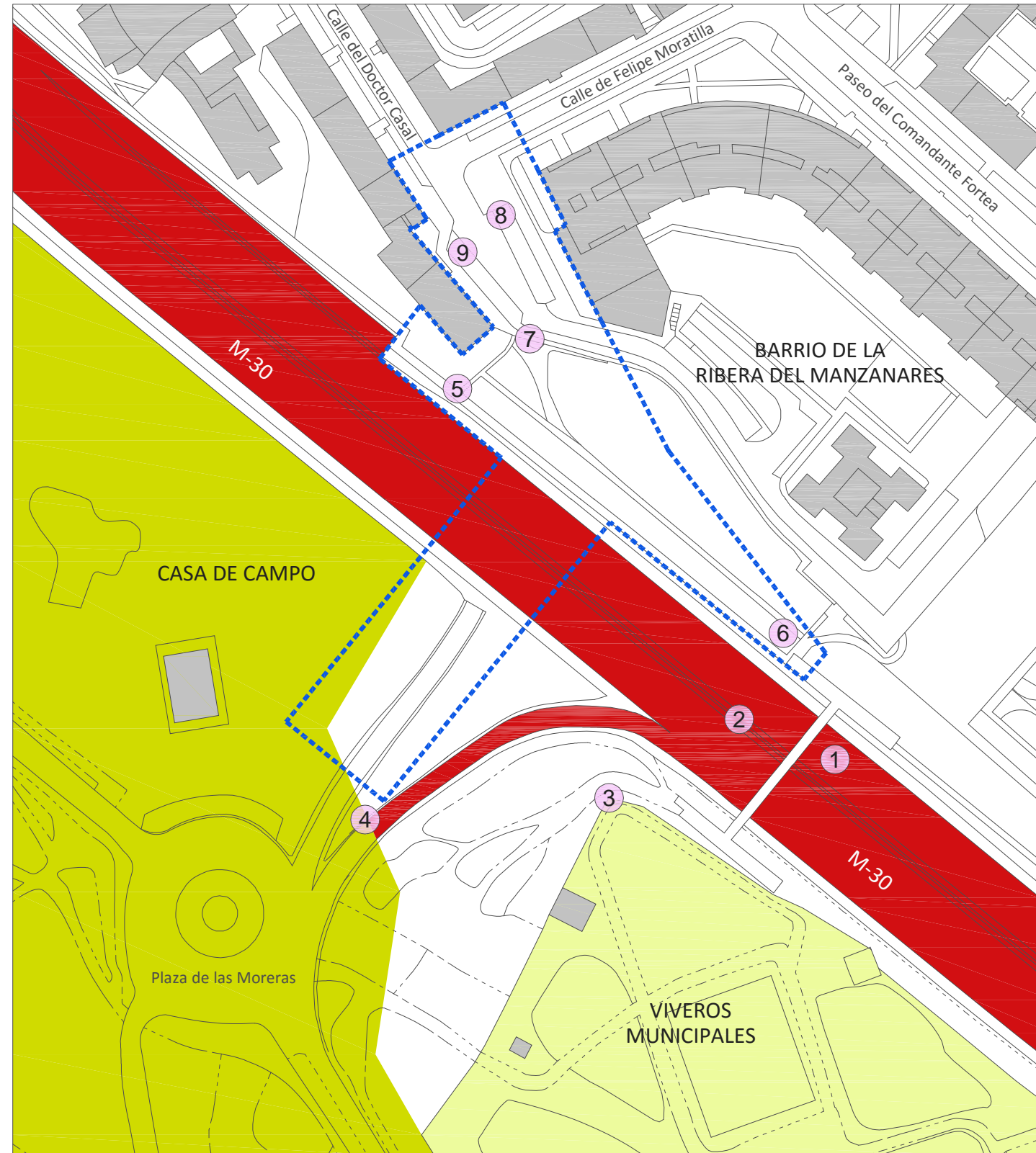
2 ASFIXIANTE PRESENCIA DE LA M-30



3 LOS VIVEROS, SIN ACCESO PÚBLICO, SUPONEN OTRA BARRERA



4 LA CASA DE CAMPO SE CONVIERTE EN AUTOPISTA



5 CAMINOS A NINGUNA PARTE



6 DETERIORO DE LA PASARELA



7 ESPACIO INHÓSPITO Y SIN CARÁCTER



8 MOBILIARIO URBANO INADECUADO



9 UN ESPACIO CONCEBIDO PARA EL AUTOMÓVIL



# PLAZA DE LOS ABRAZOS Y NUEVA ENTRADA A LA CASA DE CAMPO

BARRIO DE LA RIBERA DEL MANZANARES - PROPUESTA DE INTERVENCIÓN

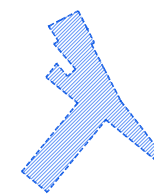
Proponemos varias intervenciones pensadas para coser Madrid con la Casa de Campo y mejorar e interconectar los espacios públicos del barrio de la Ribera del Manzanares. Se trata de generar itinerarios entre el barrio de Argüelles y la Plaza de las Moreras en la Casa de Campo, creando plazas y mejorando las que ya existen, eliminando el protagonismo actual del tráfico rodado en toda la zona.

La Plaza de los Abrazos y la nueva entrada sobre la Plaza de las Moreras es sólo el primero de varios pasos destinados a vincular el centro de la ciudad con su parque-jardín principal. Aprovechando además para mejorar este rincón del barrio, profundamente olvidado y deteriorado.

Ya existen varios itinerarios peatonales en paralelo al río; nuestra intención es coserlos mediante intervenciones perpendiculares que permitan conectar y poner en valor los paseos y espacios verdes actuales.

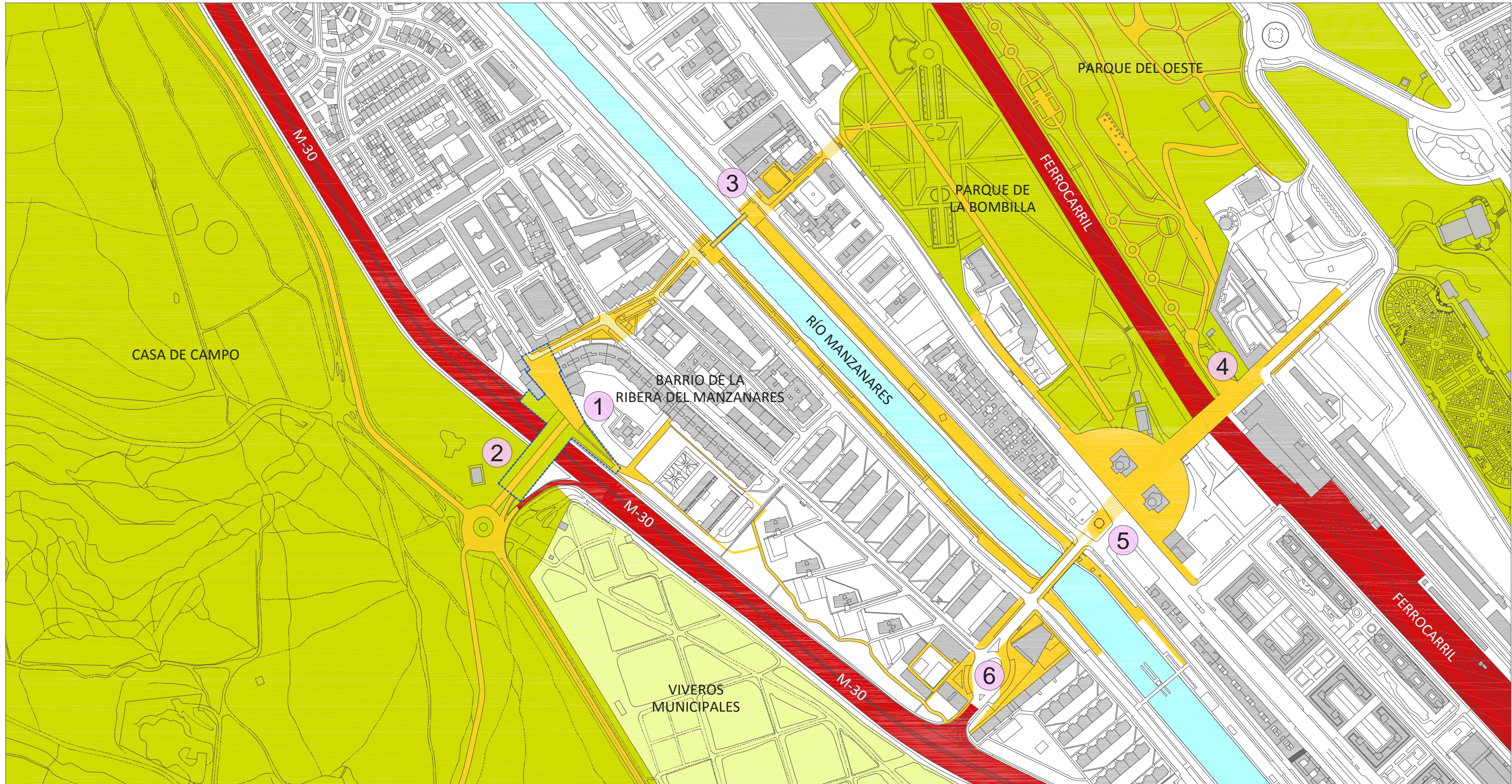
Nos gustaría peatonalizar la Plaza de Almuñecar y la calle Felipe Moratilla hasta la Plaza de los Abrazos, uniendo así el Parque de la Bombilla con la Casa de Campo con itinerarios para el paseo y las bicicletas.

Otra intervención clave sería mejorar la conexión entre la Rosaleda del Parque del Oeste y las Ermitas de San Antonio, creando una gran plaza sin tráfico en torno a éstas y revalorizando el legado de Goya.



ZONA DE ACTUACIÓN 6.073 m<sup>2</sup>

- 1 CREACIÓN DE LA PLAZA DE LOS ABRAZOS
- 2 NUEVA ENTRADA A LA CASA DE CAMPO
- 3 PEATONALIZACIÓN DE LA PLAZA DE ALMUÑÉCAR
- 4 CONEXIÓN ROSALEDA-ERMITAS
- 5 PEATONALIZACIÓN ERMITA DE SAN ANTONIO
- 6 ARTICULACIÓN PLAZA DE SAN POL





# PLAZA DE LOS ABRAZOS Y NUEVA ENTRADA A LA CASA DE CAMPO

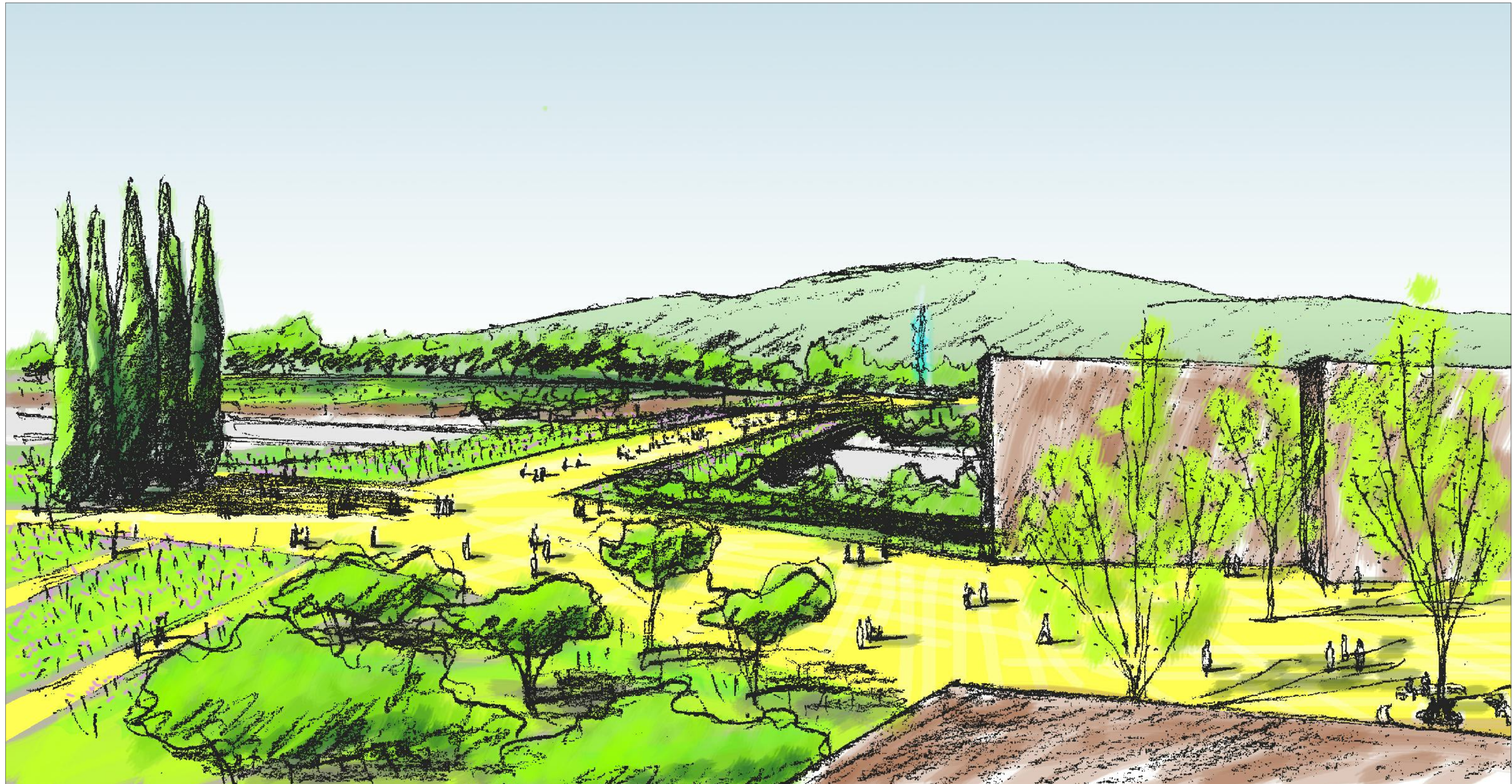
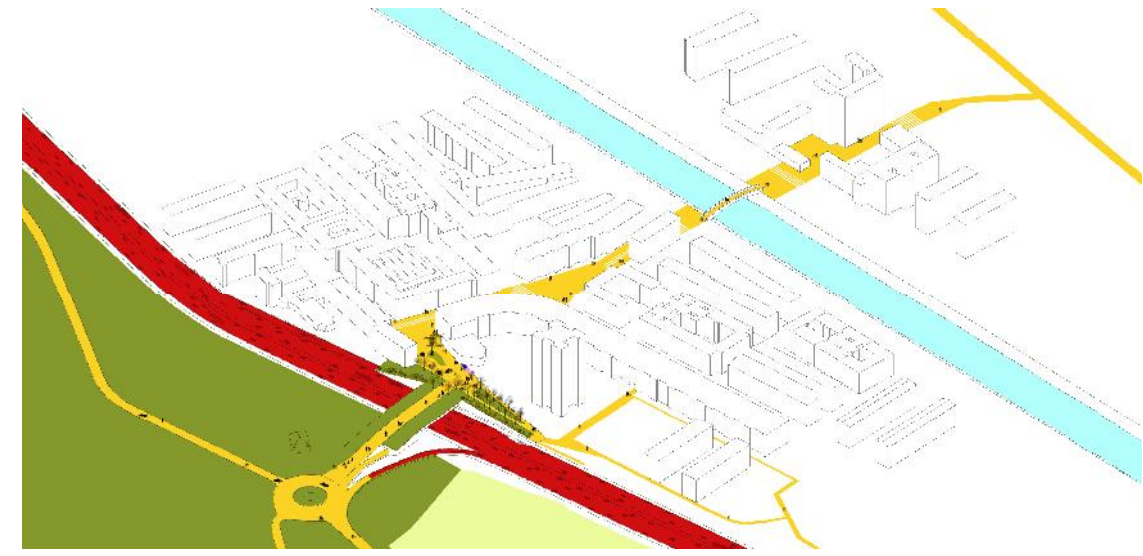
## PROPUESTA DE CONEXIÓN CON LA CASA DE CAMPO

La Plaza de los Abrazos asciende hacia el sur, con una empalizada de cipreses de fondo, mostrando su verde oscuro en sombra. Aquí se produce un giro; la Casa de Campo se percibe mejor como monte al coger altura y distancia. Una fuente nos llama. Un paseo ancho, rodeado de gramíneas y vivaces.

Esta lengua se convierte en un paseo agradable, ausente del estruendo de la autopista que sobrevuela. El puente nos lleva de manera relajada y distraída hasta que llegamos a la Plaza de las Moreras. Hemos llegado a la Casa de Campo; no de manera traumática como antes, sino disfrutando, conversando, observando, respirando...

Queremos articular y rescatar un rincón de Madrid con un enorme potencial urbano, permitir que todos los madrileños conozcan el barrio y que dispongan de una alternativa para llegar a la Casa de Campo.

Éste es el primer paso de una actuación más compleja que debe afrontar el antiguo límite occidental de la ciudad. Madrid siempre entendió el salto sobre el Manzanares como un límite, ha llegado el momento de comprender que es una oportunidad.





# PLAZA DE LOS ABRAZOS Y NUEVA ENTRADA A LA CASA DE CAMPO

## PROPUESTA DE PLAZA DE LOS ABRAZOS

Proponemos una acción combinada para crear un símbolo de fraternidad y esperanza, generar un espacio público que el barrio de la Ribera del Manzanares necesita y desplegar un nuevo acceso peatonal a la Casa de Campo junto a la Plaza de las Moreras.

Queremos convertir uno de los rincones más deteriorados del barrio en la Plaza de los Abrazos, un lugar de reconciliación entre personas y con la naturaleza. Un símbolo de cómo nos necesitamos unos a otros y cómo necesitamos respetar el entorno natural, unos niños abrazando a un árbol.

El rincón residual al sur del encuentro de las calle Dr. Casal y Felipe Moratilla tiene vocación de plaza y se encuentra frente a uno de los accesos a la Casa de Campo; sin embargo, este acceso es totalmente inadecuado para salvar una barrera como la M-30. Por esta razón, la Plaza de los Abrazos continuará hasta la Plaza de las Moreras, creando así una nueva entrada a la Casa de Campo con la escala urbana y la sensibilidad humana necesarias.

De esta manera, queremos dar el primer paso para coser firmemente Madrid con la Casa de Campo. Como la primera de una serie de intervenciones pensadas para salvar la brecha entre el centro de Madrid y la parte norte de la Casa de Campo, articulando el Parque del Oeste, el Parque de la Bombilla y los barrios de La Florida y de la Ribera del Manzanares.

Queremos forjar un mensaje de reconciliación tras la pandemia. Un símbolo que nos una a todos y a todas bajo un manto de fraternidad universal. Cualquier acción urbana que nos mueva a reencontrarnos con el prójimo, a comprender sus circunstancias y a respetar sus pensamientos, contribuirá, sin duda, a crear una sociedad más igualitaria, comprensiva y pacífica.

Necesitamos parques y plazas de encuentro que nos descubran al otro y despierten el amor y la comprensión fraternales. El abrazo, como gesto básico y primario, nos regresa a la comunidad y a respetar a todos sus miembros.

Como elemento central de la propuesta, se incluye la propuesta de escultura de la artista japonesa Michiko Totoki, "Abrazando al árbol".





# PLAZA DE LOS ABRAZOS Y NUEVA ENTRADA A LA CASA DE CAMPO

## PROPUESTA ESCULTÓRICA Y SIMBÓLICA

La pandemia nos ha quitado muchas vidas, pero nos ha aportado reflexión y hemos recordado el significado del contacto físico y espiritual entre nosotr@s mismos, entre nosotr@s y la naturaleza, que son los abrazos. Una muestra de respeto y afecto, y un modo directo de comunicación interhumana para crecer y lograr la convivencia pacífica.

Nuestro planeta necesita nuestros abrazos, no maltratos. No nos olvidemos que somos simplemente inquilinos que ocupan un planeta que siempre ha sido generoso con nosotros. Necesitamos visualizar de modo concreto y urgente ese cambio en la actitud de reparar lo dañado para que nazcan más vidas sanadas.

Por otra parte, la tendencia socio-económica en el mundo digital acelera obviamente el distanciamiento de los contactos y la comunicación humana. La tecnología y la humanidad tienen que llevar un equilibrio, potenciando buena parte de nuestro ser.

Es, igualmente, una de las motivaciones principales de la propuesta del acondicionamiento de esta nueva plaza para que veamos que somos capaces de lograr ese equilibrio, poniendo en valor "los abrazos". La creación de la plaza ayudará obviamente al movimiento del público de todas las edades y de todas las condiciones físicas al aplanar el nivel del suelo y fomentará el bienestar y el ánimo de la comunidad vecinal.

La Plaza de los Abrazos será un *meeting point* cultural donde intercambiar ideas y promover actividades para ayudar a los demás y enriquecer el nivel emocional e interactivo.

La instalación del símbolo escultórico, "Abrazando al árbol" en la Plaza de los Abrazos crea un nexo urbano cultural y turístico con el existente monumento histórico de la escultura de Goya en la Glorieta de San Antonio de la Florida, y es, estética y filosóficamente, enriquecedor para el distrito Moncloa-Aravaca con más valor y más historia.

Otro efecto positivo de la intervención será conectar de una manera más efectiva el Barrio de la Ribera del Manzanares con la ciudad. Tradicionalmente, el barrio ha quedado aislado, rodeado por el río y por la M-30, con accesos muy limitados y muchas veces incómodos.

Una conexión más fluida entre Madrid y la Casa de Campo a través del barrio supondrá un impulso económico para todos los negocios de la zona y redundará en una mayor relación de sus habitantes con el resto de la ciudad.

### La propuesta del símbolo escultórico, "Abrazando al árbol"

En la plaza mencionada anteriormente, proponemos un monumento escultórico original que tenga el sentido de representar el concepto de los abrazos entre los seres vivos, entre nosotros, nuestra naturaleza y el planeta.

Se trata de combinar las esculturas con un árbol natural.

La escultura consiste en una escena de que un niño y una niña de la edad de 7 u 8 años que abrazan cariñosamente al árbol existente ya en el lugar de la plaza.

La mirada del niño está dirigida hacia los espectadores (la sociedad) y mientras que la de la niña mira hacia la parte superior del árbol (el crecimiento y la protección de la naturaleza).

La base de la plataforma tendrá una especie de carril para que la situación de las figuras se vaya alejando hacia atrás según el crecimiento del tronco del árbol mencionado. Las figuras están sostenidas por una peana metálica en forma geométrica.

El árbol natural está seleccionado por encontrarse en el medio de la presente plaza y especialmente su forma nos cuenta una trayectoria sufrida y la dignidad por la superación, que refleja metafóricamente el planeta dañado pero sanado posteriormente.

