

BARRIO DEL AEROPUERTO. TALLER 3º ANTEPROYECTO DE URBANIZACIÓN

LA PLAZA. Punto de encuentro vecinal. Elemento central de agua

Criterios de diseño:

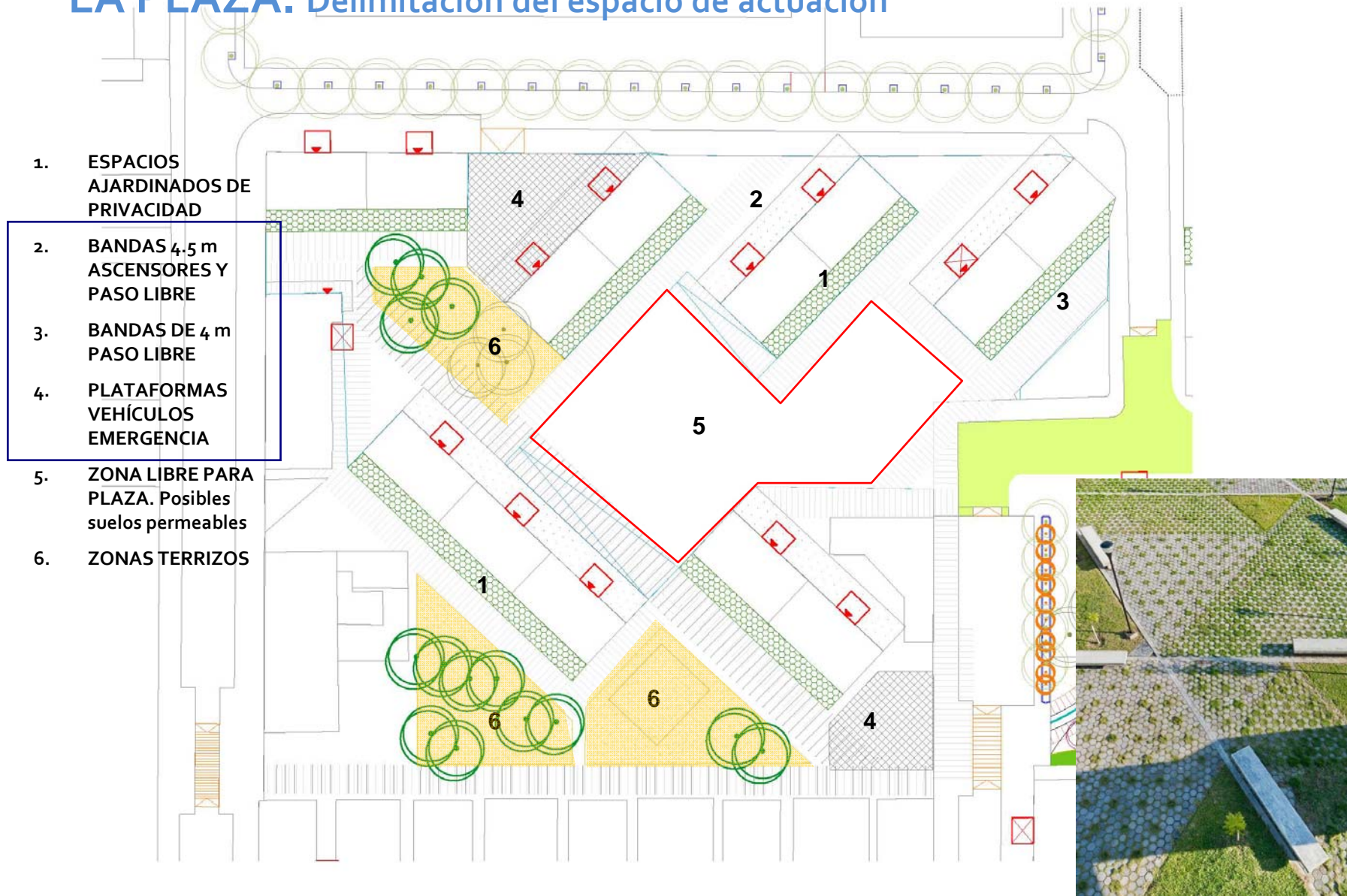
- ✓ Localizar los puntos de reserva para la parada de vehículos de emergencia (bomberos)
- ✓ Espacios libres de reserva para las futuras torres de ascensores (4.5 m)
- ✓ Bandas de circulación interior y exterior libres de obstáculos (4.0 m). Pavimento firme
- ✓ Banda de reserva en las traseras de los bloques para espacios de privacidad (3.0 m)
- ✓ El espacio disponible tras estas reservas, se destinará a la estancia de todas las edades, con introducción de pavimentos que pueden ser más permeables. TESTEAR TIPO
- ✓ **Mobiliario específico** para uso general o de adolescentes. TESTEAR TIPO
- ✓ **Renaturalización de las zonas más exteriores**, de arbolado más denso. Terrizo, eliminación de alcorques
- ✓ **Fuente-canal** como elemento central de esta nueva plaza, que se concibe con poco mobiliario

E3. Área estancial diversas edades
E4. Área reunión adolescentes / fuente



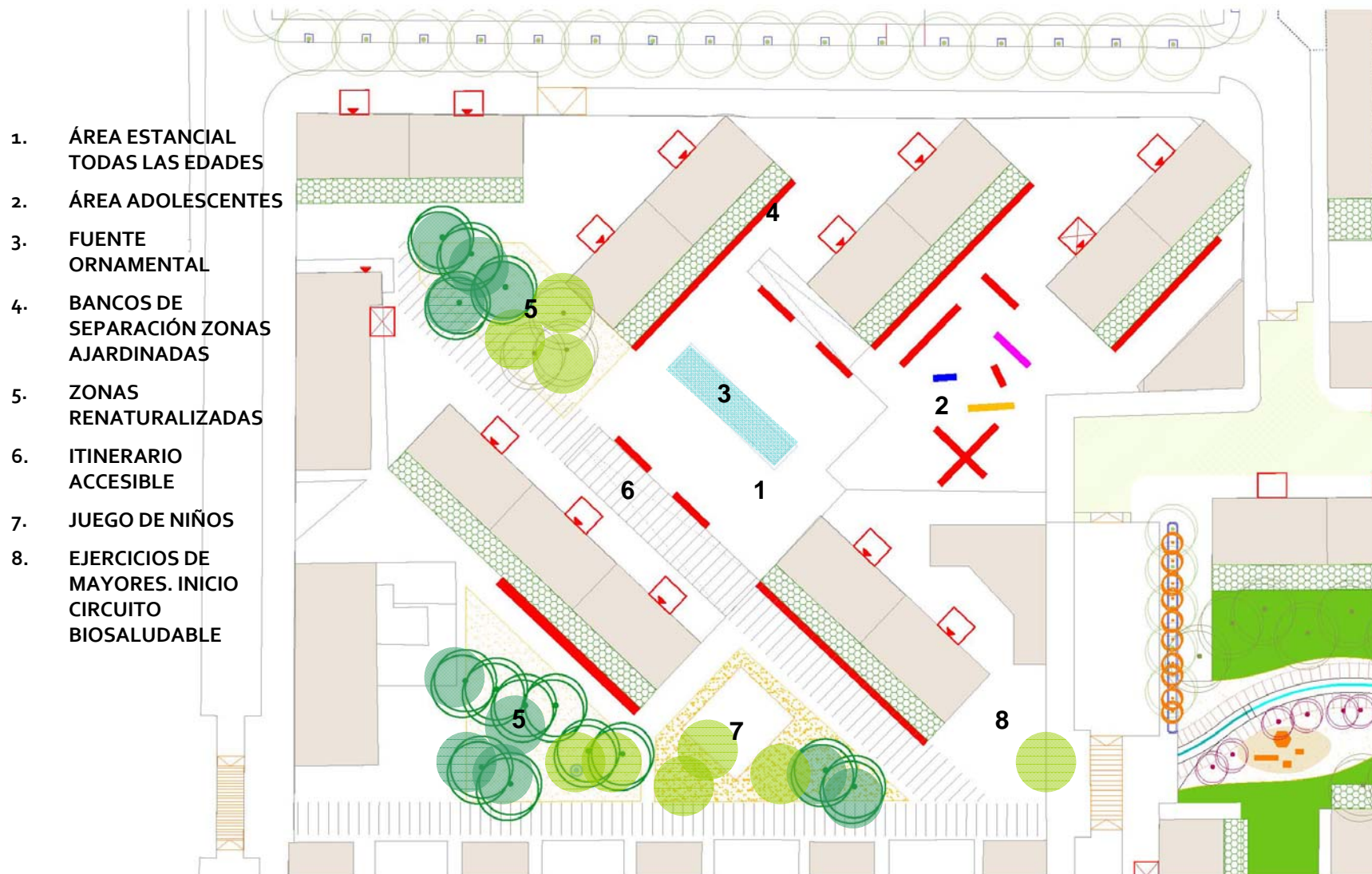
BARRIO DEL AEROPUERTO. TALLER 3º ANTEPROYECTO DE URBANIZACIÓN

LA PLAZA. Delimitación del espacio de actuación



BARRIO DEL AEROPUERTO. TALLER 3º ANTEPROYECTO DE URBANIZACIÓN

LA PLAZA. Imagen final

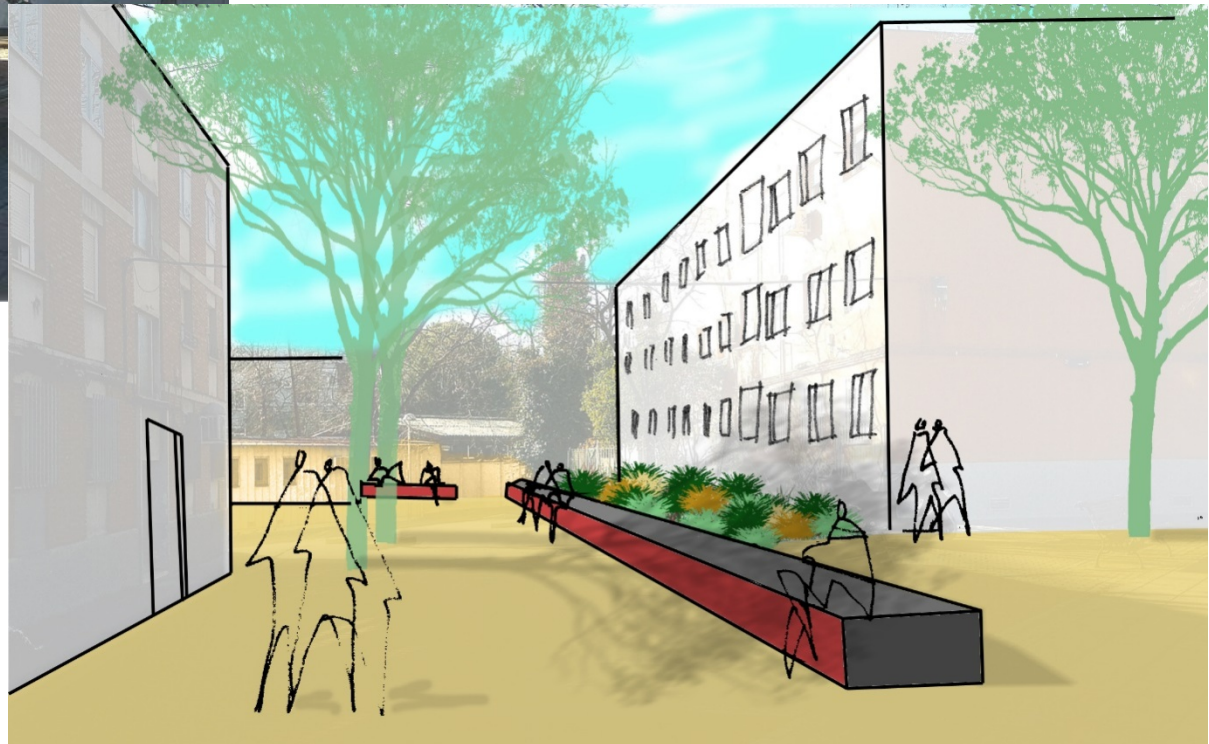


BARRIO DEL AEROPUERTO. TALLER 3º ANTEPROYECTO DE URBANIZACIÓN

LA PLAZA. Los espacios de privacidad



Los elementos de separación de los espacios ajardinados en los bloques funcionan, además, como bancos y contienen la vegetación



BARRIO DEL AEROPUERTO. TALLER 3º ANTEPROYECTO DE URBANIZACIÓN

LA PLAZA. Imágenes sugerentes

ÁREA ESTANCIAL
Imagen de una posible fuente central. Piezas de caliza, como los bancos



El mobiliario complementario de la plaza, entorno a la fuente, tiene el mismo carácter que el elemento de separación



Posibilidad de introducir juegos didácticos con carácter permanente en el pavimento



Otra disposición de mobiliario, más adaptada a los adolescentes

