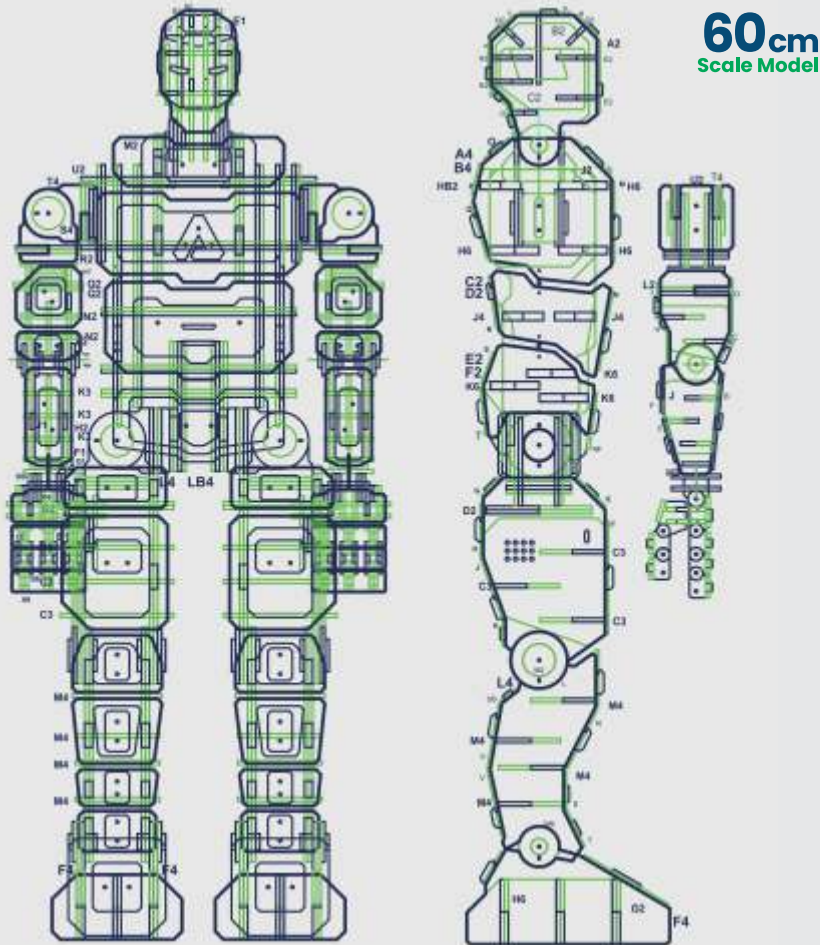


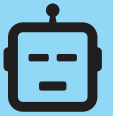
Laserbot

Proyectos Educativos



Proyecto Avanzado. Ensamblable humanoide de 60 centímetros de altura. Más de 500 piezas. Se une a través de piezas que encajan entre si en los ejes XYZ. Ensamblaje final con tornillos. Material personalizable MDF. Incluye: Piezas. Instrucciones. Tornillos. Tuercas.

Copyright© 2024 All Rights Reserved Megaboto®

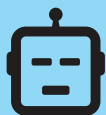


Proyectos Educativos

www.megaboto.com

Proyectos educativos que motivan la creatividad y la inteligencia de niños y jóvenes.



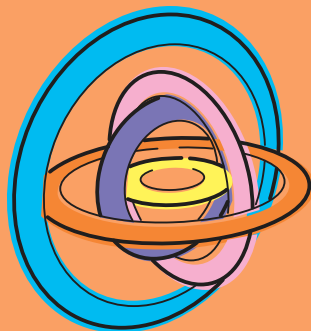


Proyectos Educativos

Proyectos Educativos para motivar la creatividad y la inteligencia de niños y jóvenes en etapa escolar.

- Aprender acerca de ensamblaje, ciencias, uso de herramientas y más temas relacionados a cada proyecto.
- Desafiarse a superar dificultades y alcanzar objetivos.
- Motivación a conseguir logros tangibles con experiencias en el mundo real. Alejamiento del excesivo uso de dispositivos con pantallas.
- Usar su tiempo en cosas productivas que alimentan la mente y el espíritu.

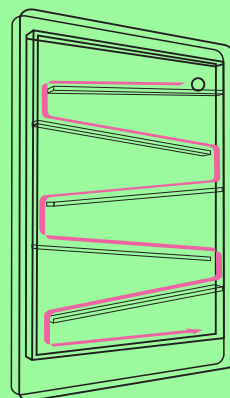
www.megaboto.com



Orbits™

PROYECTO ENSAMBLABLE

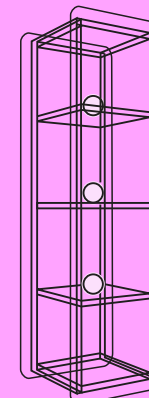
Ensamblar una estructura en la que órbitas concéntricas se posicionan de manera transversal. Se une a través de piezas que encajan entre si. No requiere uso de tornillos. Se puede utilizar pegamento escolar para asegurar las uniones. Tiene opción de poder ser colgado. El material permite ser personalizado y pintado. Tareas de investigación: Órbita. Sistema Solar. Centrífuga. MDF



Gravity™

PROYECTO ENSAMBLABLE

Ensamblar un panel con niveles en el que se desplaza una billa de acero que sigue un camino descendente que demuestra la gravedad en el planeta Tierra. Se une a través de piezas que encajan entre si. Ensamblaje final con tornillos. Material metacrilato traslúcido. Tareas de investigación: Gravedad. Metales. Metacrilato.



Levels™

PROYECTO ENSAMBLABLE

Ensamblar una torre con tres niveles que tienen trampas y en los que se deben colocar billas de acero en posición central con habilidad motriz y solo si el objeto se encuentra bien nivelado. Las piezas encajan entre si. Ensamblaje final con tornillos. Material metacrilato traslúcido. Tareas de investigación: Psicomotricidad. Metales.

