



Lectura fácil

thivic

LABORATORIO
DE INNOVACIÓN
SOCIAL

Resultados de la segunda sesión
para priorizar los problemas sociales
en Madrid



MADRID

¿Qué es este documento?

En este documento puedes leer los resultados de la segunda sesión del taller 1 que THIVIC ha realizado para priorizar los problemas de la sociedad de Madrid.

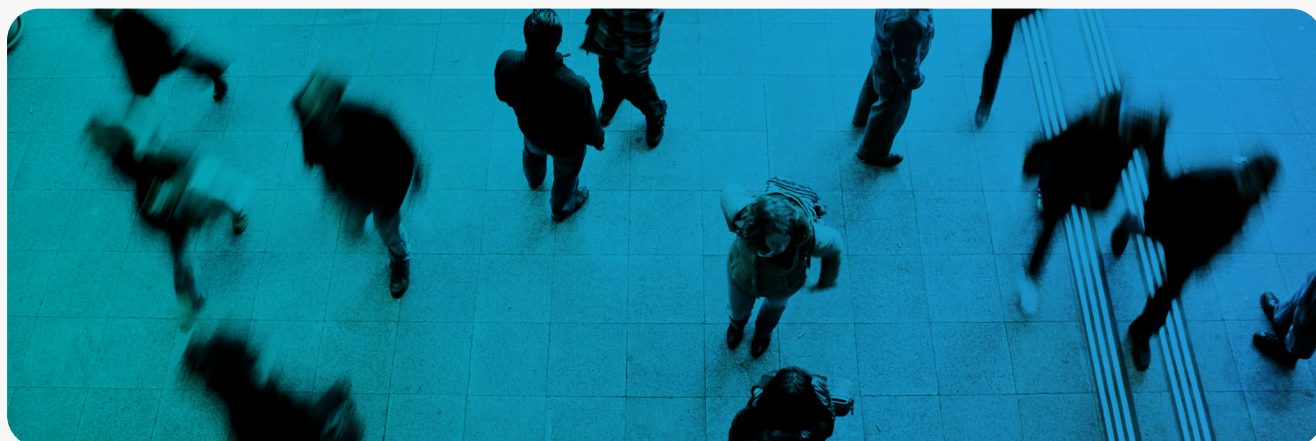
Thivic es el laboratorio de innovación social del Ayuntamiento de Madrid.

Es un espacio donde se reúnen expertos, ciudadanos y profesionales para buscar soluciones a los problemas de la sociedad.

Priorizar significa escoger o dar más importancia a una cosa que a otra.

Índice

› Segunda sesión del taller 1	3
› Metodología utilizada en los talleres	5
› Actividades	6
– Primera actividad: ranking general	6
– Segunda actividad: evaluación por criterios	7
• Criterio impacto	7
• Criterio capacidad del Ayuntamiento	8
• Criterio urgencia	9
• Resultado de la segunda actividad	10
› Análisis comparativo	11
› Conclusiones	12



→ Segunda sesión del taller 1 ←

La segunda sesión fue el día 13 de marzo de 2025 y se realizó en línea a través de internet.

Objetivo del taller

El objetivo de este segundo taller es priorizar los 10 problemas que el grupo identificó en la sesión anterior.

Para conseguirlo, los participantes han tenido que realizar diferentes actividades:

- › Un ranking general.
Un ranking significa una lista ordenada de los problemas de más importante a menos importante.
- › 3 dinámicas para evaluar los problemas.
Han utilizado 3 criterios que son:
 - ¿Cómo afecta el problema a los ciudadanos?
 - ¿El ayuntamiento puede solucionarlo?
 - ¿Es urgente solucionarlo?
- › Un análisis para comparar las diferencias.

La lista de problemas identificados en la primera sesión aumentó y se añadió uno más: la accesibilidad en las nuevas tecnologías.





Participantes

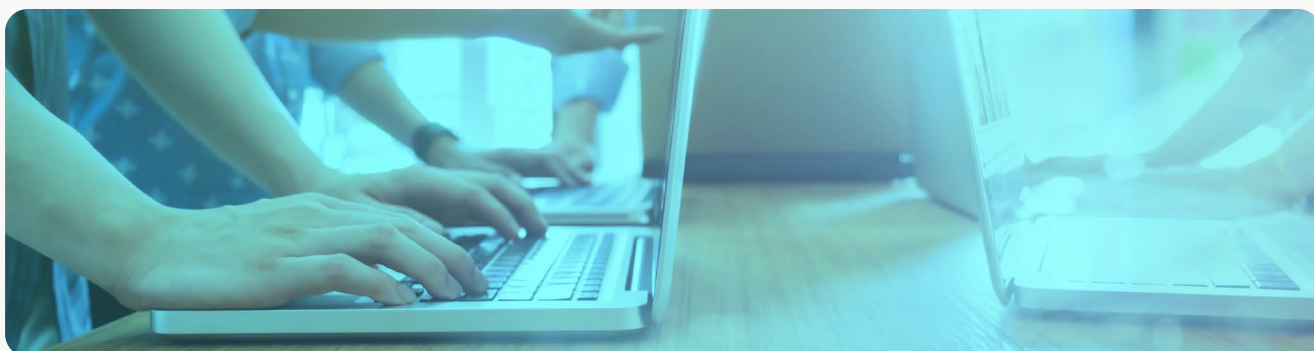
En esta sesión han participado 18 personas en total:

- › Algunos eran trabajadores del Ayuntamiento de Madrid de los siguientes departamentos:
 - Dirección General de Accesibilidad.
 - Dirección General de Regeneración Urbana.
 - Dirección General de Servicios Sociales y Atención a la Discapacidad.
 - Representantes de Distritos de Madrid
 - Representante de la Agencia de Empleo.
 - Representante de Madrid Salud.
- › Algunos eran participantes de diferentes grupos sociales y entidades:
 - Fundación Cotec.
 - Unión General de Trabajadores.
 - Comisiones Obreras.
 - Asociación de Vecinos de Madrid.
 - Colegio Oficial de Trabajo Social.
 - Universidad Autónoma de Madrid.



Herramientas utilizadas

Para las diferentes actividades el grupo ha utilizado Mentimeter que es un programa de ordenador con preguntas y juegos.



→ Metodología utilizada en los talleres ←

Una metodología es el conjunto de acciones que utilizamos para conseguir un objetivo.

En estos talleres se utiliza la metodología Design Thinking que en español significa pensamiento de diseño.

Esta metodología tiene diferentes partes:

- 1 Empatizar:**
En este punto conocemos a las personas que tienen problemas sociales para ponernos en su lugar.
- 2 Definir:**
En este punto definimos los problemas sociales que queramos solucionar con detalle.
- 3 Idear:**
En este punto pensamos y planteamos soluciones que puedan resolver esos problemas.
- 4 Prototipar:**
En este punto creamos ejemplos y modelos de soluciones que puedan funcionar.
- 5 Testear:**
En este punto probamos las soluciones que hemos pensado.

El primer paso de empatizar ya se ha realizado con los 2 cuestionarios anteriores. En esta segunda sesión y las siguientes también realizaremos el segundo paso que es definir.

Dejamos para otros talleres más adelante los pasos de idear, prototipar y testear.

Primera actividad: ranking general

Un ranking es una lista ordenada.

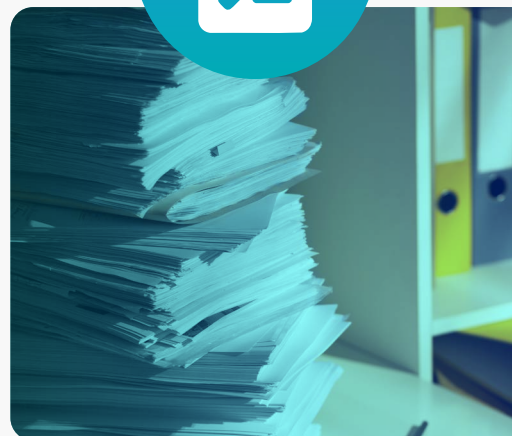
El objetivo de esta actividad era que cada participante ordenara los 10 problemas desde los que cada uno creía más importantes hasta los que creía que eran los menos importantes.

El resultado de esta actividad fue el siguiente:

Consiguieron 18 respuestas con las opiniones y preocupaciones de todos los participantes.

La lista general ordenada con los problemas que más les preocupaban quedó así:

1. Las personas tienen dificultades para comprar o alquilar una vivienda.
2. Jóvenes vulnerables de barrios con menos recursos.
3. Hay muchos jóvenes que abandonan los estudios.
4. Es necesario tener recursos para asegurar que las personas mayores están bien cuidadas.
5. Es necesario mejorar la calidad de las viviendas y de lugares públicos.
6. Las personas mayores tienen que estar integradas en la vida de la comunidad.
7. Es necesario mejorar la accesibilidad en las nuevas tecnologías.
8. Es necesario formar a los trabajadores de los servicios públicos y a los ciudadanos sobre cómo recibir y trabajar con personas con discapacidad.
9. Es necesario recompensar al ciudadano que recicla.
10. La sociedad no cree que ayude reciclando si no hay políticas del gobierno que lo apoyen.



Segunda actividad: evaluación por criterios

El objetivo de esta actividad era evaluar los 10 problemas utilizando los 3 criterios:

- › ¿Cómo afecta el problema a los ciudadanos?
- › ¿El ayuntamiento puede solucionarlo?
- › ¿Es urgente solucionarlo?

Para ello los participantes tenían que repartir 100 puntos entre los 10 problemas de la lista y obtener un ranking ordenado.

Criterio impacto

El objetivo de esta actividad era que cada participante ordenara los 10 problemas desde los que cada uno creía que afectaban más a los ciudadanos hasta los que creía que afectaban menos. Debían pensar cuáles afectaban más en su calidad de vida y en su bienestar.

Los resultados que salieron fueron parecidos a los del principio. Este fue el orden:

1. Las personas tienen dificultades para comprar o alquilar una vivienda.
2. Jóvenes vulnerables de barrios con menos recursos.
3. Hay muchos jóvenes que abandonan los estudios.
4. Las personas mayores tienen que estar integradas en la vida de la comunidad.
5. Es necesario tener recursos para asegurar que las personas mayores están bien cuidadas.
6. Es necesario mejorar la calidad de las viviendas y de lugares públicos.
7. Es necesario mejorar la accesibilidad en las nuevas tecnologías.
8. Es necesario formar a los trabajadores de los servicios públicos y a los ciudadanos sobre cómo recibir y trabajar con personas con discapacidad.

9. Es necesario recompensar al ciudadano que recicla.
10. La sociedad no cree que ayude reciclando si no hay políticas del gobierno que lo apoyen.

Criterio capacidad del Ayuntamiento

El objetivo de esta actividad era que cada participante ordenara los 10 problemas.

El orden debía ir desde los que cada uno creía que el Ayuntamiento podía solucionar con más facilidad hasta los que creía que el Ayuntamiento tenía más dificultad para solucionar. Debían pensar en la posibilidad y recursos que tiene el Ayuntamiento para resolverlo.

Los resultados que salieron fueron algo diferentes a los del principio porque, aunque muchos problemas son más importantes, puede que el Ayuntamiento tenga limitaciones para solucionarlos. Este fue el orden:

1. Es necesario mejorar la calidad de las viviendas y de lugares públicos.
2. Jóvenes vulnerables de barrios con menos recursos.
3. Las personas mayores tienen que estar integradas en la vida de la comunidad.
4. Las personas tienen dificultades para comprar o alquilar una vivienda.
5. Es necesario tener recursos para asegurar que las personas mayores están bien cuidadas.
6. Es necesario recompensar al ciudadano que recicla.
7. Es necesario formar a los trabajadores de los servicios públicos y a los ciudadanos sobre cómo recibir y trabajar con personas con discapacidad.
8. La sociedad no cree que ayude reciclando si no hay políticas del gobierno que lo apoyen.
9. Hay muchos jóvenes que abandonan los estudios.
10. Es necesario mejorar la accesibilidad en las nuevas tecnologías.

Criterio urgencia

El objetivo de esta actividad era que cada participante ordenara los 10 problemas.

Desde los que cada uno creía que era más urgente solucionar hasta los que creía que era menos urgente solucionar.

Debían pensar en la prioridad y necesidad de solucionar el problema cuanto antes.

Los resultados que salieron fueron parecidos a los del principio. Este fue el orden:

1. Las personas tienen dificultades para comprar o alquilar una vivienda.
2. Jóvenes vulnerables de barrios con menos recursos.
3. Es necesario tener recursos para asegurar que las personas mayores están bien cuidadas.
4. Es necesario mejorar la calidad de las viviendas y de lugares públicos.
5. Hay muchos jóvenes que abandonan los estudios.
6. Las personas mayores tienen que estar integradas en la vida de la comunidad.
7. Es necesario mejorar la accesibilidad en las nuevas tecnologías.
8. Es necesario formar a los trabajadores de los servicios públicos y a los ciudadanos sobre cómo recibir y trabajar con personas con discapacidad.
9. La sociedad no cree que ayude reciclando si no hay políticas del gobierno que lo apoyen.
10. Es necesario recompensar al ciudadano que recicla.

Resultados de la segunda actividad

Para terminar la segunda actividad, los organizadores presentaron al grupo de participantes un gráfico con imágenes para que pudieran ver el resultado final de la actividad. En la imagen se puede comprobar que algunos problemas destacan en los 3 criterios.

Esos problemas son:

- › Las personas tienen dificultades para comprar o alquilar una vivienda.
- › Jóvenes vulnerables de barrios con menos recursos.
- › Es necesario tener recursos para asegurar que las personas mayores están bien cuidadas.
- › Es necesario mejorar la calidad de las viviendas y de lugares públicos.
- › Las personas mayores tienen que estar integradas en la vida de la comunidad.

→ Análisis comparativo ←

Para terminar, se realizó un análisis comparativo, que quiere decir que **se compararon los resultados de la actividad 1 y de la actividad 2.**

Con este análisis los organizadores comprobaron que el listado del inicio cambia y se ordena de forma diferente cuando tenemos en cuenta los 3 criterios.



Conclusiones

- ✓ Confirmamos los problemas que los participantes creen más importantes:
 - › Las personas tienen dificultades para comprar o alquilar una vivienda.
 - › Jóvenes vulnerables de barrios con menos recursos.
- ✓ Confirmamos el problema que los participantes creen menos importante:
 - › Gestión del Ayuntamiento de los residuos.
- ✓ El listado cambia en función del poder del Ayuntamiento para solucionar los problemas. Los dos problemas que tenían más prioridad en este caso fueron:
 - › Es necesario tener recursos para asegurar que las personas mayores están bien cuidadas.
 - › Es necesario mejorar la calidad de las viviendas y de lugares públicos.

Esta sesión ha ido bien y ha cumplido con los objetivos que tenía. Los asistentes han participado mucho y aportaron muchas ideas.

¡Esto es solo el comienzo!

Seguiremos trabajando para proponer soluciones en nuestra ciudad.



thivic

LABORATORIO
DE INNOVACIÓN
SOCIAL

decide.madrid.es/thivic